



## CLINICA ESPECIALIZADA EN EVALUACION Y CONSULTORIA (CEEC)

### **SINTOMAS ASOCIADOS A UNA CRISIS**

Tristeza excesiva (depresión)

Preocupación excesiva o miedo (ansiedad)

Sentimientos de auto desprecio (baja autoestima)

Desesperanza

Desesperación

Sentimientos de culpa

Dificultad para identificar soluciones

Desorientado en tiempo, persona o lugar

Ideas, pensamientos o conductas incoherentes o sin sentido

### **Indicadores de alto riesgo**

Comportamiento agresivo

Comportamiento pasivo

Aislamiento

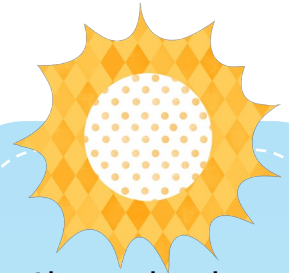
Uso de alcohol y drogas

Cambio en los hábitos alimenticios

Cambio en los hábitos de dormir

Miedo a la separación

Miedo al fracaso



**Algunas situaciones estresantes que pueden provocar una crisis:**

- Perdida o duelo de una persona (persona significativa, pérdida de empleo, enfermedad crónica).
- Eventos humillantes y/o malos tratos
- Exigencias por encima de lo esperado para su nivel cognitivo
- Situaciones con sus pares
- Ser testigo de eventos violentos
- Desastres ambientales

**CEEC (787)-765-2929**

**Ext. 6520**

Línea de crisis 787-691-1763



Secretaría Auxiliar de Salud  
Familiar y Servicios Integrados

