

**DEPARTAMENTO DE SALUD**  
INFORME DE CASOS COVID-19

Fecha de actualización de datos: 20 de junio de 2020

<sup>1</sup>Total de casos confirmados (RT-PCR) adicionales (no duplicados): 2

\* Total de casos confirmados acumulados: 1533

<sup>1</sup>Total de casos probables (IgM+, IgM+/IgG+, IgG+) adicionales (no duplicados): 30

\* Total de casos probables acumulados<sup>2</sup>: 4992

Desglose de casos probables acumulados por inmunoglobulina (Ig) detectada:

\*Subtotal de casos probables IgM+: 2477

\*Subtotal de casos probables IgM+/IgG+: 742

\*Subtotal de casos probables IgG+: 1762

\*Subtotal de casos probables Ig no especificada: 11

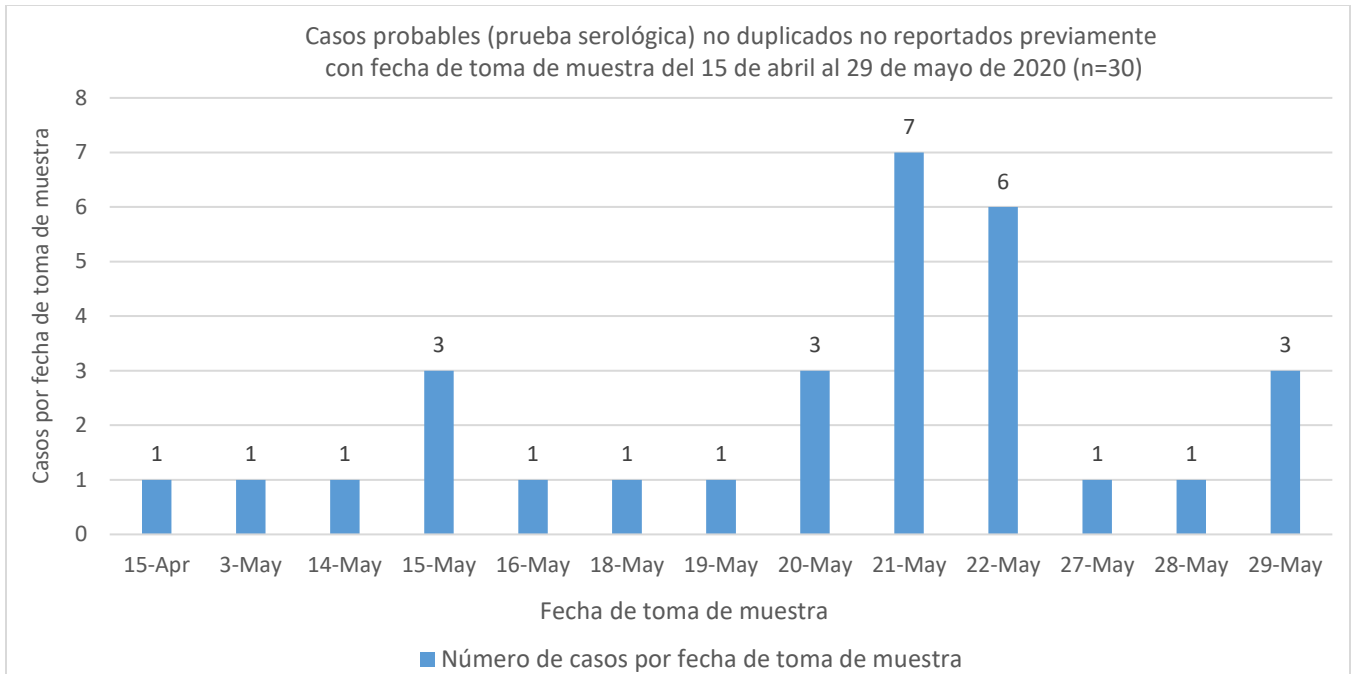
<sup>3</sup>Total de muertes COVID-19 (acumulado): 149

\*Muertes Confirmadas COVID-19: 57

\*Muertes Probables COVID-19: 92

<sup>1</sup> El cambio en el número de casos adicionales desde el último informe no implica que estos casos corresponden a las últimas 24 horas. El total incluye casos con muestras tomadas del 5 al 17 junio de 2020. Los casos confirmados son casos con una prueba molecular (RT-PCR) positiva. Los casos probables son casos con una prueba serológica positiva. El número de casos probables puede disminuir dependiendo de los resultados de las pruebas moleculares realizadas posterior a la prueba serológica de éstas haber sido realizadas.

<sup>2</sup> El total acumulado de casos probables fue ajustado por la cantidad de 30 casos adicionales. Las muestras de estos casos fueron tomadas del 15 de abril al 29 de mayo de 2020. Estos fueron identificados mediante el esfuerzo de diferentes entidades, laboratorios clínicos y del Departamento de Salud para asegurar que toda muestra realizada para COVID-19 sea registrada en el BioPortal, independientemente de la fecha en que se tomó la misma. La gráfica muestra la distribución de los 30 casos por la fecha de toma de la muestra.



<sup>3</sup> Muertes confirmadas COVID-19 son muertes de personas con una o más pruebas moleculares positivas. Muertes probables por COVID-19 incluye muertes de: 1) Personas que reúnen los criterios clínicos y la evidencia epidemiológica según definida por el CSTE; 2. Personas con una prueba serológica positiva y que reúnen los criterios clínicos o la evidencia epidemiológica según definida por el CSTE; y 3) Muertes que cumplen con los criterios de estadísticas vitales en las cuales no se realizaron pruebas de confirmación para COVID-19. Esto de acuerdo con las recomendaciones provisionales del “Council of State and Territorial Epidemiologists” (CSTE) y del “National Center for Health Statistics” de los Centros para el Control y la Prevención de Enfermedades (CDC). El cambio en el número de muertes no debe interpretarse como que éstas hayan ocurrido en las últimas 24 horas. De igual forma, es importante señalar que el total de muertes puede variar en la medida en que se dan los procesos de registro y codificación de las causas de muerte, lo que puede tomar varios días.

**DISTRIBUCIÓN DE LOS CASOS CONFIRMADOS (PRUEBA MOLECULAR) POR MUNICIPIO DE RESIDENCIA:**

Característica	Frecuencia (n)	Porcentaje (%)
* Adjuntas	7	0.5
* Aguada	10	0.7
* Aguadilla	16	1.1
* Aguas Buenas	17	1.1
* Aibonito	8	0.5
* Añasco	8	0.5
* Arecibo	17	1.1
* Arroyo	5	0.3
* Barceloneta	4	0.3
* Barranquitas	11	0.7
* Bayamón	86	5.8
* Cabo Rojo	21	1.4
* Caguas	51	3.4
* Camuy	1	0.1
* Canóvanas	25	1.7
* Carolina	90	6.1
* Cataño	14	0.9
* Cayey	12	0.8
* Ceiba	6	0.4
* Ciales	21	1.4
* Cidra	12	0.8
* Coamo	4	0.3
* Comerío	3	0.2
* Corozal	9	0.6
* Dorado	16	1.1
* Fajardo	3	0.2
* Florida	3	0.2
* Guánica	18	1.2
* Guayama	7	0.5
* Guayanilla	7	0.5
* Guaynabo	97	6.5
* Gurabo	13	0.9
* Hatillo	10	0.7
* Hormigueros	13	0.9
* Humacao	11	0.7
* Isabela	15	1.0
* Jayuya	5	0.3
* Juana Díaz	17	1.1
* Juncos	9	0.6
* Lajas	8	0.5
* Lares	6	0.4
* Las Marías	7	0.5
* Las Piedras	12	0.8

Característica	Frecuencia (n)	Porcentaje (%)
* Loíza	5	0.3
* Luquillo	12	0.8
* Manatí	5	0.3
* Maricao	6	0.4
* Maunabo	3	0.2
* Mayagüez	47	3.2
* Moca	19	1.3
* Morovis	6	0.4
* Naguabo	3	0.2
* Naranjito	1	0.1
* Orocovis	10	0.7
* Patillas	4	0.3
* Peñuelas	6	0.4
* Ponce	53	3.6
* Quebradillas	19	1.3
* Rincón	6	0.4
* Rio Grande	14	0.9
* Sabana Grande	18	1.2
* Salinas	10	0.7
* San Germán	18	1.2
* San Juan	295	19.9
* San Lorenzo	8	0.5
* San Sebastián	26	1.8
* Santa Isabel	2	0.1
* Toa Alta	30	2.0
* Toa Baja	29	2.0
* Trujillo Alto	32	2.2
* Utuado	1	0.1
* Vega Alta	12	0.8
* Vega Baja	8	0.5
* Villalba	14	0.9
* Yabucoa	5	0.3
* Yauco	20	1.3
* Otro lugar fuera de PR	17	
* No disponible	34	
* Total	1533	

Nota: La información suministrada por fuentes externas al Departamento de Salud podría variar una vez sea finalizado el proceso de corroboración de los datos por parte de la agencia.

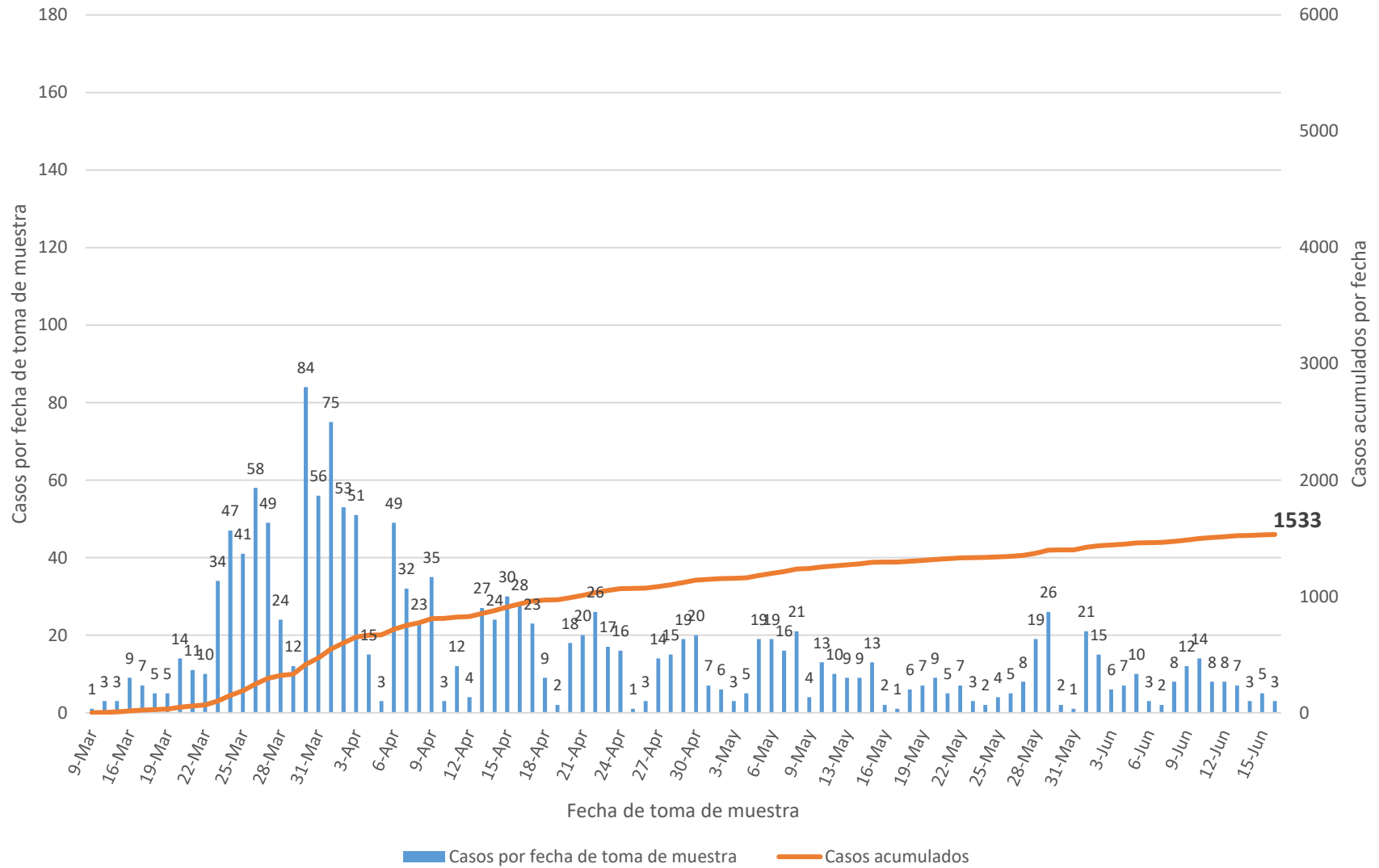
**DISTRIBUCIÓN DE LOS CASOS CONFIRMADOS (PRUEBA MOLECULAR) POR REGION DE SALUD**

Región de Salud	Frecuencia (n)	Porcentaje (%)
* Arecibo	101	6.8
* Bayamón	221	14.9
* Caguas	164	11.0
* Fajardo	35	2.4
* Mayagüez	238	16.0
* Metro	548	36.9
* Ponce	179	12.0
* Fuera de PR	17	
* No disponible	30	

**DISTRIBUCIÓN DE LOS CASOS CONFIRMADOS (PRUEBA MOLECULAR) POR GRUPOS DE EDAD Y GÉNERO:**

Grupo de edad (años)	Femenino		Masculino		Total	
	n	%	n	%	n	%
< 10	18	2.4	15	1.9	33	2.2
10-19	45	6.0	35	4.5	80	5.2
20-29	121	16.0	107	13.8	228	14.9
30-39	125	16.6	128	16.5	253	16.5
40-49	126	16.7	151	19.5	277	18.1
50-59	153	20.3	153	19.8	306	20.0
60-69	103	13.6	93	12.0	196	12.8
70-79	40	5.3	64	8.3	104	6.8
≥ 80	24	3.2	28	3.6	52	3.4
No disponible	2	-	2	-	4	-
<b>Total</b>	<b>757</b>	<b>100.0</b>	<b>776</b>	<b>100.0</b>	<b>1533</b>	<b>100.0</b>

## Casos confirmados no duplicados por fecha de toma de muestra hasta el 20 de junio de 2020



**DISTRIBUCIÓN DE LOS CASOS PROBABLES (PRUEBA SEROLÓGICA) POR MUNICIPIO DE RESIDENCIA:**

<b>Característica</b>	<b>Frecuencia (n)</b>	<b>Porcentaje (%)</b>
* Adjuntas	36	0.7
* Aguada	19	0.4
* Aguadilla	23	0.5
* Aguas Buenas	39	0.8
* Aibonito	31	0.6
* Añasco	34	0.7
* Arecibo	96	2.0
* Arroyo	21	0.4
* Barceloneta	20	0.4
* Barranquitas	60	1.2
* Bayamón	286	5.9
* Cabo Rojo	45	0.9
* Caguas	169	3.5
* Camuy	37	0.8
* Canóvanas	102	2.1
* Carolina	207	4.3
* Cataño	25	0.5
* Cayey	89	1.8
* Ceiba	19	0.4
* Ciales	31	0.6
* Cidra	53	1.1
* Coamo	34	0.7
* Comerío	38	0.8
* Corozal	37	0.8
* Culebra	2	0.0
* Dorado	73	1.5
* Fajardo	64	1.3
* Florida	28	0.6
* Guánica	15	0.3
* Guayama	56	1.2
* Guayanilla	31	0.6
* Guaynabo	201	4.2
* Gurabo	81	1.7
* Hatillo	19	0.4
* Hormigueros	16	0.3
* Humacao	66	1.4
* Isabela	18	0.4
* Jayuya	36	0.7
* Juana Díaz	57	1.2
* Juncos	32	0.7
* Lajas	33	0.7
* Lares	57	1.2
* Las Marías	11	0.2

<b>Característica</b>	<b>Frecuencia (n)</b>	<b>Porcentaje (%)</b>
* Las Piedras	35	0.7
* Loíza	43	0.9
* Luquillo	26	0.5
* Manatí	41	0.9
* Maricao	9	0.2
* Maunabo	18	0.4
* Mayagüez	103	2.1
* Moca	21	0.4
* Morovis	55	1.1
* Naguabo	37	0.8
* Naranjito	68	1.4
* Orocovis	56	1.2
* Patillas	44	0.9
* Peñuelas	16	0.3
* Ponce	109	2.3
* Quebradillas	17	0.4
* Rincón	25	0.5
* Rio Grande	84	1.7
* Sabana Grande	31	0.6
* Salinas	85	1.8
* San Germán	32	0.7
* San Juan	625	13.0
* San Lorenzo	54	1.1
* San Sebastián	59	1.2
* Santa Isabel	45	0.9
* Toa Alta	115	2.4
* Toa Baja	141	2.9
* Trujillo Alto	108	2.2
* Utuado	11	0.2
* Vega Alta	57	1.2
* Vega Baja	67	1.4
* Vieques	20	0.4
* Villalba	29	0.6
* Yabucoa	26	0.5
* Yauco	58	1.2
* Otro lugar fuera de PR	10	
* No disponible	165	
* Total	4992	

Nota: La información suministrada por fuentes externas al Departamento de Salud podría variar una vez sea finalizado el proceso de corroboración de los datos por parte de la agencia.

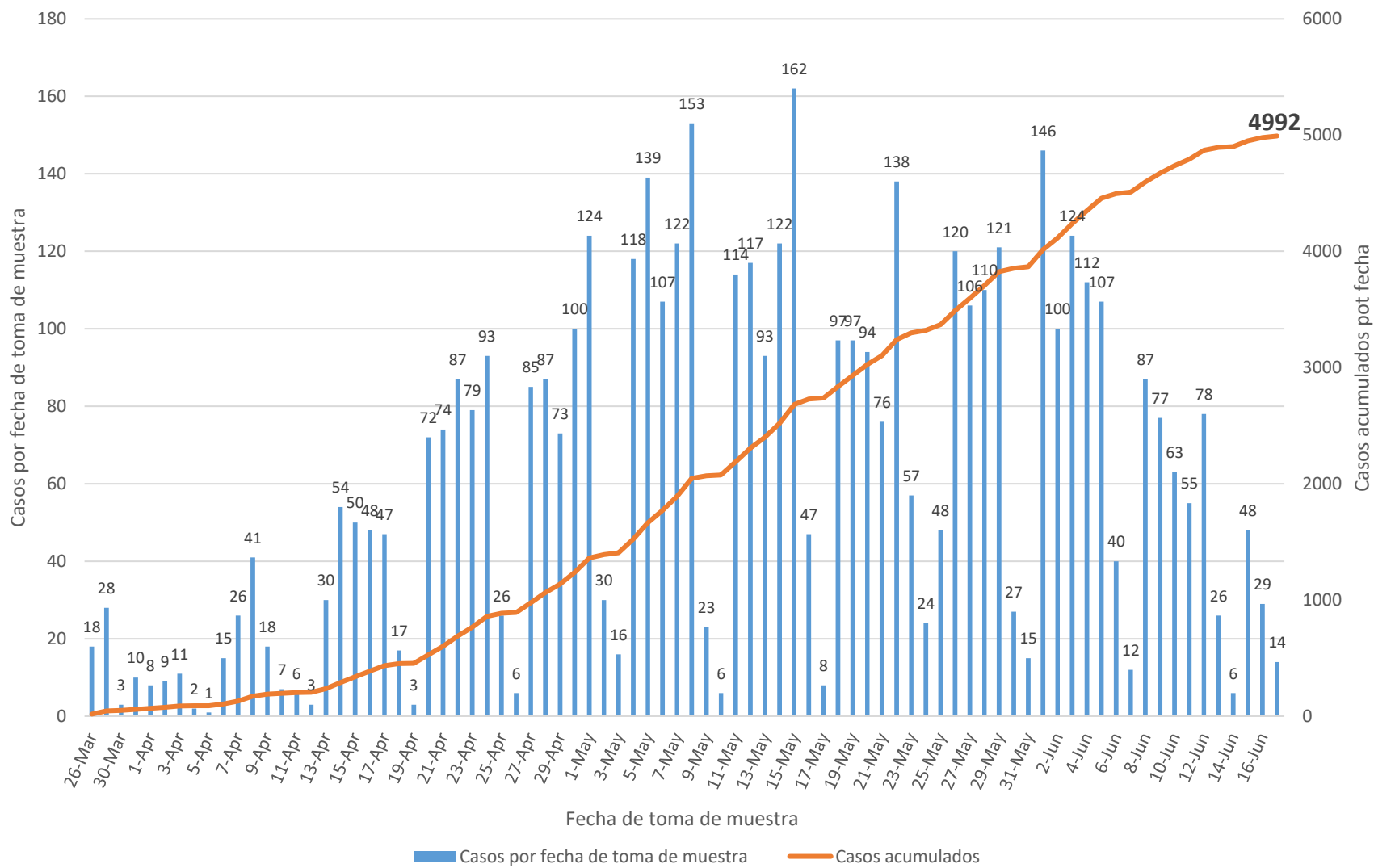
**DISTRIBUCIÓN DE LOS CASOS PROBABLES (PRUEBA SEROLÓGICA) POR REGION DE SALUD:**

Región de Salud	Frecuencia (n)	Porcentaje (%)
* Arecibo	479	9.9
* Bayamón	956	19.8
* Caguas	730	15.2
* Fajardo	215	4.5
* Mayagüez	479	9.9
* Metro	1286	26.7
* Ponce	672	14.0
* Fuera de PR	10	
* No disponible	165	

**DISTRIBUCIÓN DE LOS CASOS PROBABLES (PRUEBA SEROLÓGICA) POR GRUPOS DE EDAD Y GÉNERO:**

Grupo de edad (años)	Femenino		Masculino		Total	
	n	%	n	%	n	%
< 10	44	1.7	51	2.2	95	1.9
10-19	75	2.9	83	3.5	158	3.2
20-29	345	13.2	337	14.3	682	13.7
30-39	390	14.9	338	14.3	728	14.6
40-49	437	16.7	432	18.3	869	17.4
50-59	512	19.5	458	19.4	970	19.5
60-69	417	15.9	352	14.9	769	15.4
70-79	261	10.0	204	8.6	465	9.3
≥ 80	139	5.3	106	4.5	245	4.9
No disponible	7	-	4	-	11	-
<b>Total</b>	<b>2627</b>	<b>100.0</b>	<b>2365</b>	<b>100.0</b>	<b>4992</b>	<b>100.0</b>

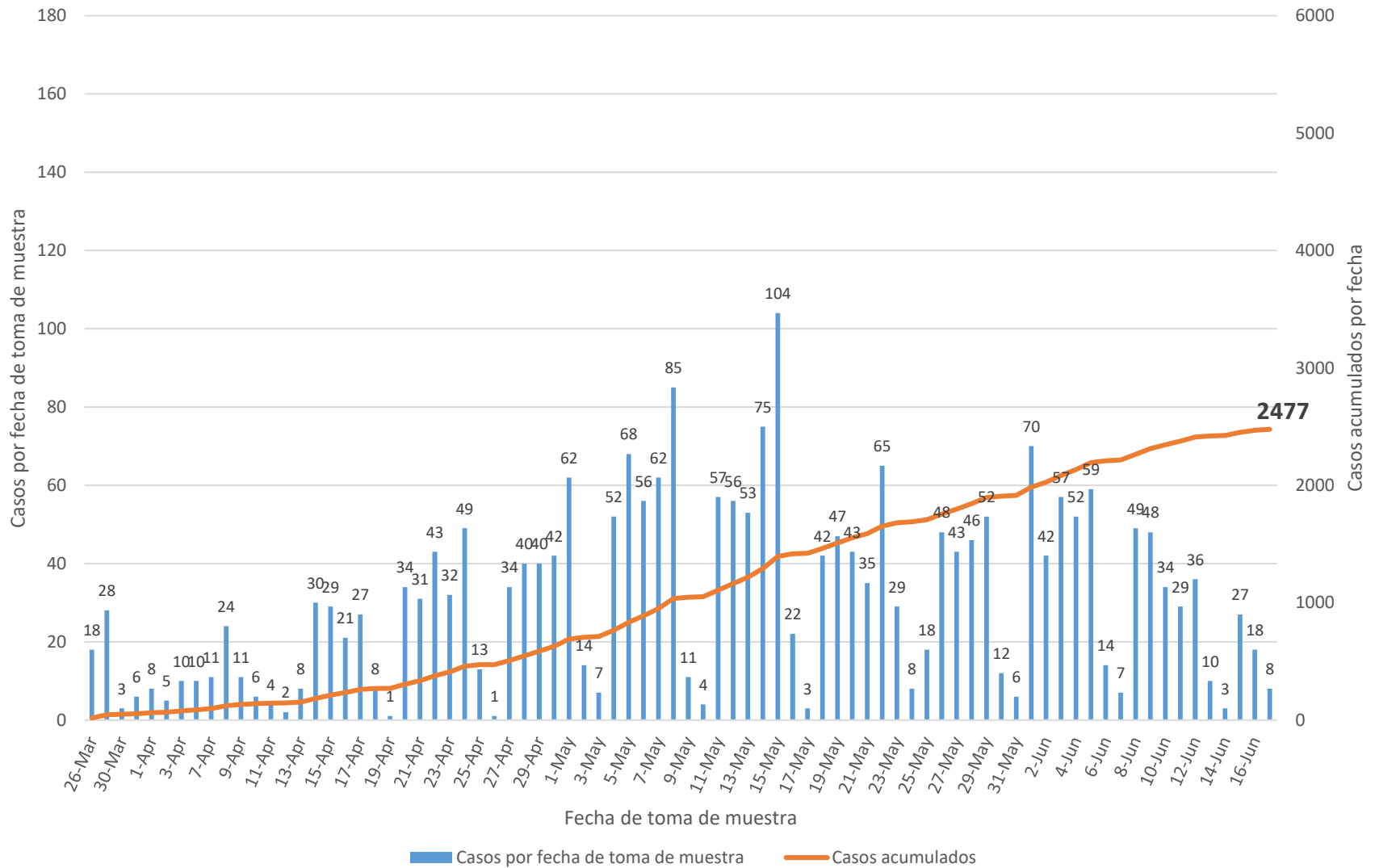
### Casos probables no duplicados por fecha de toma de muestra hasta el 20 de junio de 2020



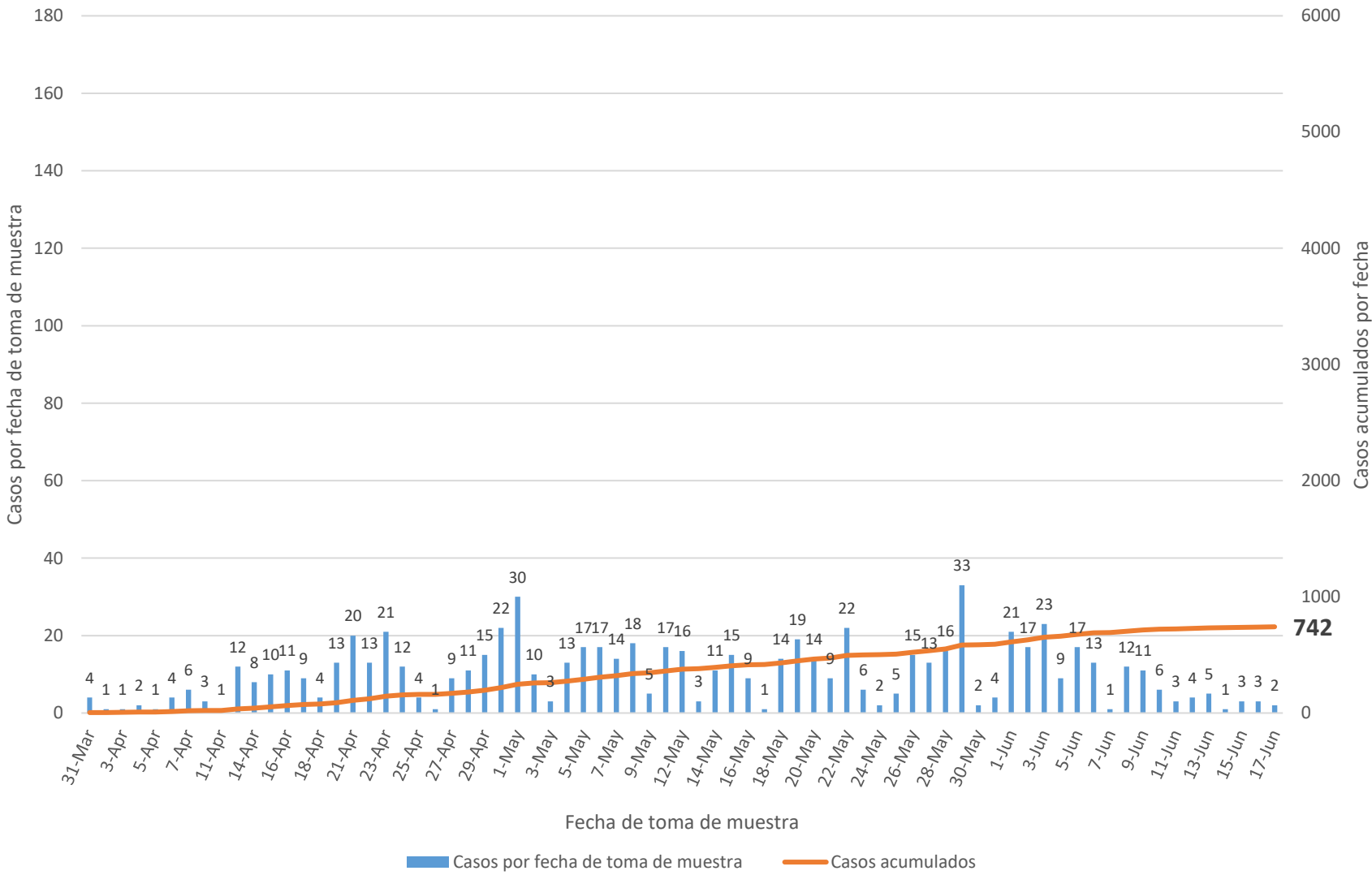
Nota: Incluye 11 casos con pruebas serológicas reportadas como positivas sin especificar el anticuerpo detectado.



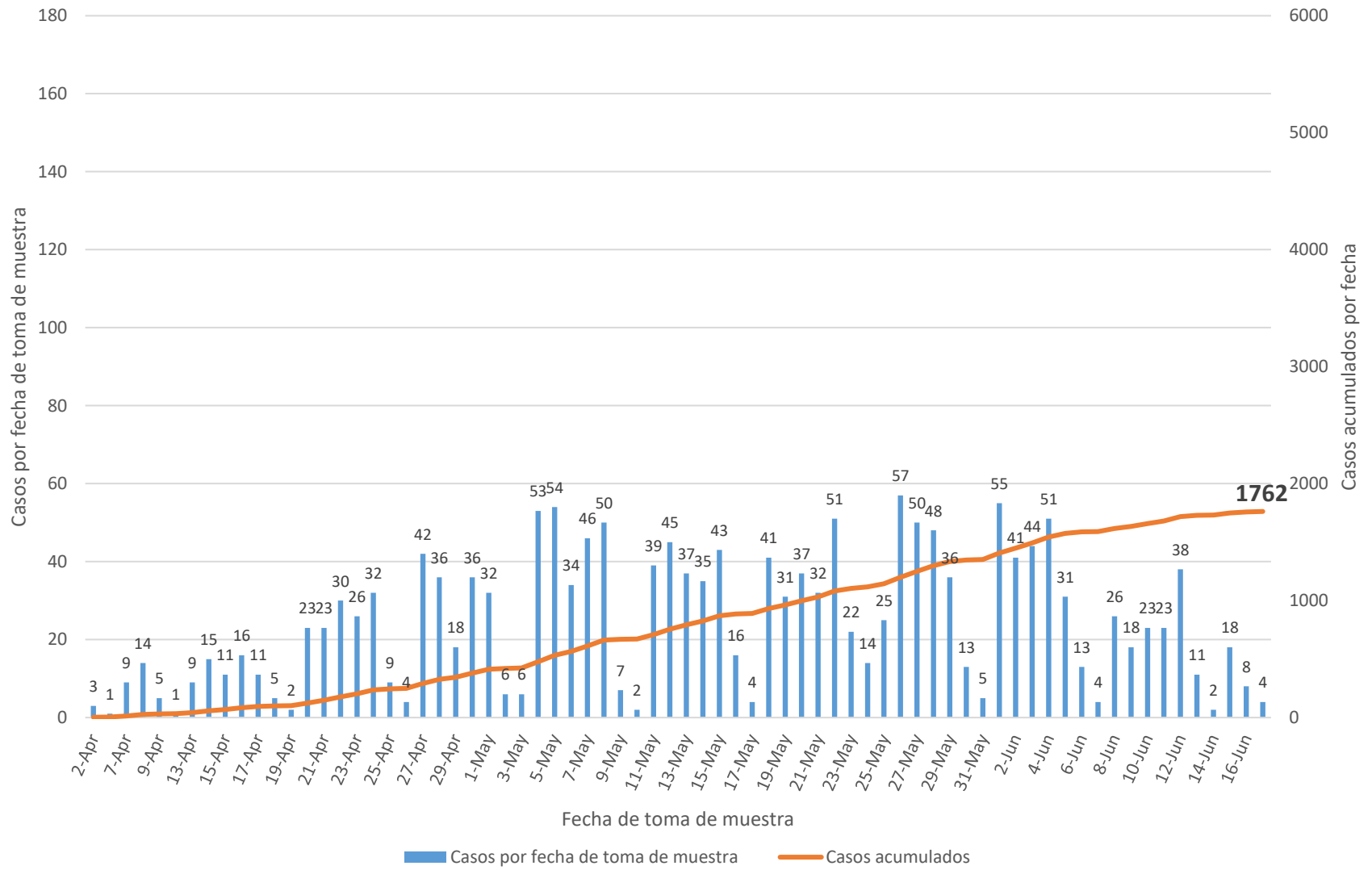
## Casos probables IgM no duplicados por fecha de toma de muestra hasta el 20 de junio de 2020



### Casos probables IgM\IgG no duplicados por fecha de toma de muestra hasta el 20 de junio de 2020



## Casos probables IgG no duplicados por fecha de toma de muestra hasta el 20 de junio de 2020



## Defunciones relacionadas al COVID-19 hasta el 20 de junio de 2020

