

**DEPARTAMENTO DE SALUD**  
INFORME DE CASOS COVID-19

Fecha de actualización de datos: 27 de junio de 2020

<sup>1</sup>Total de casos confirmados (RT-PCR) adicionales (no duplicados): 22

\* Total de casos confirmados acumulados: 1624

<sup>1</sup>Total de casos probables (IgM+, IgM+/IgG+, IgG+) adicionales (no duplicados): 78

\* Total de casos probables acumulados<sup>2</sup>: 5565

Desglose de casos probables acumulados por inmunoglobulina (Ig) detectada:

\*Subtotal de casos probables IgM+: 2783

\*Subtotal de casos probables IgM+/IgG+: 839

\*Subtotal de casos probables IgG+: 1932

\*Subtotal de casos probables Ig no especificada: 11

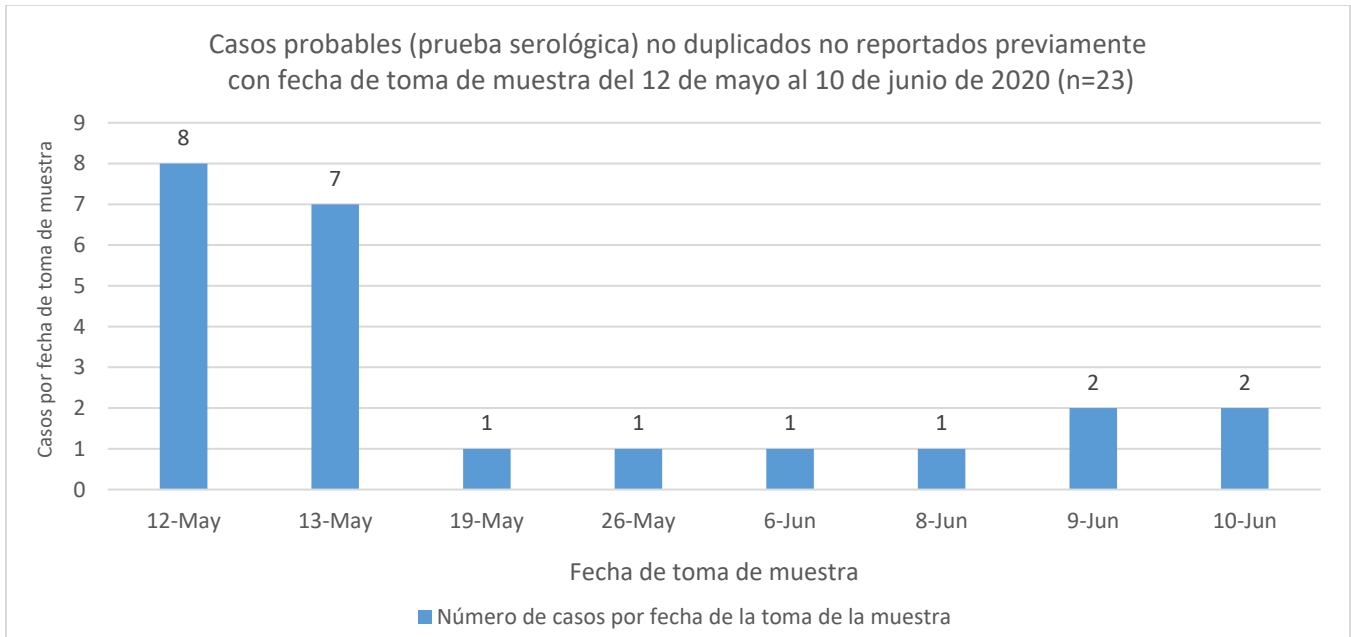
<sup>3</sup>Total de muertes COVID-19 (acumulado): 153

\*Muertes Confirmadas COVID-19: 59

\*Muertes Probables COVID-19: 94

<sup>1</sup> El cambio en el número de casos adicionales desde el último informe no implica que estos casos corresponden a las últimas 24 horas. El total incluye casos con muestras tomadas del 11 al 23 junio de 2020. Los casos confirmados son casos con una prueba molecular (RT-PCR) positiva. Los casos probables son casos con una prueba serológica positiva. El número de casos probables puede disminuir dependiendo de los resultados de las pruebas moleculares realizadas posterior a la prueba serológica de éstas haber sido realizadas.

<sup>2</sup> El total acumulado de casos probables fue ajustado por la cantidad de 23 casos adicionales. Las muestras de estos casos fueron tomadas del 12 de mayo al 10 de junio de 2020. Estos fueron identificados mediante el esfuerzo de diferentes entidades, laboratorios clínicos y del Departamento de Salud para asegurar que toda muestra realizada para COVID-19 sea registrada en el BioPortal, independientemente de la fecha en que se tomó la misma. La gráfica muestra la distribución de los 23 casos por la fecha de toma de la muestra.



<sup>3</sup> Muertes confirmadas COVID-19 son muertes de personas con una o más pruebas moleculares positivas. Muertes probables por COVID-19 incluye muertes de: 1) Personas que reúnen los criterios clínicos y la evidencia epidemiológica según definida por el CSTE; 2) Personas con una prueba serológica positiva y que reúnen los criterios clínicos o la evidencia epidemiológica según definida por el CSTE; y 3) Muertes que cumplen con los criterios de estadísticas vitales en las cuales no se realizaron pruebas de confirmación para COVID-19. Esto de acuerdo con las recomendaciones provisionales del “Council of State and Territorial Epidemiologists” (CSTE) y del “National Center for Health Statistics” de los Centros para el Control y la Prevención de Enfermedades (CDC). El cambio en el número de muertes no debe interpretarse como que éstas hayan ocurrido en las últimas 24 horas. De igual forma, es importante señalar que el total de muertes puede variar en la medida en que se dan los procesos de registro y codificación de las causas de muerte, lo que puede tomar varios días.

**DISTRIBUCIÓN DE LOS CASOS CONFIRMADOS (PRUEBA MOLECULAR) POR MUNICIPIO DE RESIDENCIA:**

Característica	Frecuencia (n)	Porcentaje (%)
* Adjuntas	9	0.6
* Aguada	10	0.6
* Aguadilla	16	1.0
* Aguas Buenas	17	1.1
* Aibonito	8	0.5
* Añasco	9	0.6
* Arecibo	18	1.2
* Arroyo	5	0.3
* Barceloneta	4	0.3
* Barranquitas	11	0.7
* Bayamón	91	5.9
* Cabo Rojo	21	1.4
* Caguas	53	3.4
* Camuy	1	0.1
* Canóvanas	27	1.7
* Carolina	100	6.5
* Cataño	14	0.9
* Cayey	12	0.8
* Ceiba	6	0.4
* Ciales	24	1.6
* Cidra	13	0.8
* Coamo	5	0.3
* Comerío	3	0.2
* Corozal	9	0.6
* Dorado	16	1.0
* Fajardo	4	0.3
* Florida	3	0.2
* Guánica	17	1.1
* Guayama	8	0.5
* Guayanilla	15	1.0
* Guaynabo	101	6.5
* Gurabo	13	0.8
* Hatillo	12	0.8
* Hormigueros	13	0.8
* Humacao	11	0.7
* Isabela	16	1.0
* Jayuya	5	0.3
* Juana Díaz	20	1.3
* Juncos	10	0.6
* Lajas	8	0.5
* Lares	8	0.5
* Las Marías	7	0.5
* Las Piedras	12	0.8

Característica	Frecuencia (n)	Porcentaje (%)
* Loíza	5	0.3
* Luquillo	12	0.8
* Manatí	5	0.3
* Maricao	6	0.4
* Maunabo	3	0.2
* Mayagüez	48	3.1
* Moca	20	1.3
* Morovis	6	0.4
* Naguabo	3	0.2
* Naranjito	2	0.1
* Orocovis	10	0.6
* Patillas	4	0.3
* Peñuelas	8	0.5
* Ponce	57	3.7
* Quebradillas	20	1.3
* Rincón	6	0.4
* Rio Grande	14	0.9
* Sabana Grande	19	1.2
* Salinas	10	0.6
* San Germán	20	1.3
* San Juan	288	18.6
* San Lorenzo	8	0.5
* San Sebastián	26	1.7
* Santa Isabel	2	0.1
* Toa Alta	30	1.9
* Toa Baja	31	2.0
* Trujillo Alto	34	2.2
* Utuado	1	0.1
* Vega Alta	12	0.8
* Vega Baja	9	0.6
* Villalba	14	0.9
* Yabucoa	7	0.5
* Yauco	20	1.3
* Otro lugar fuera de PR	20	
* No disponible	59	
* Total	1624	

Nota: La información suministrada por fuentes externas al Departamento de Salud podría variar una vez sea finalizado el proceso de corroboración de los datos por parte de la agencia.

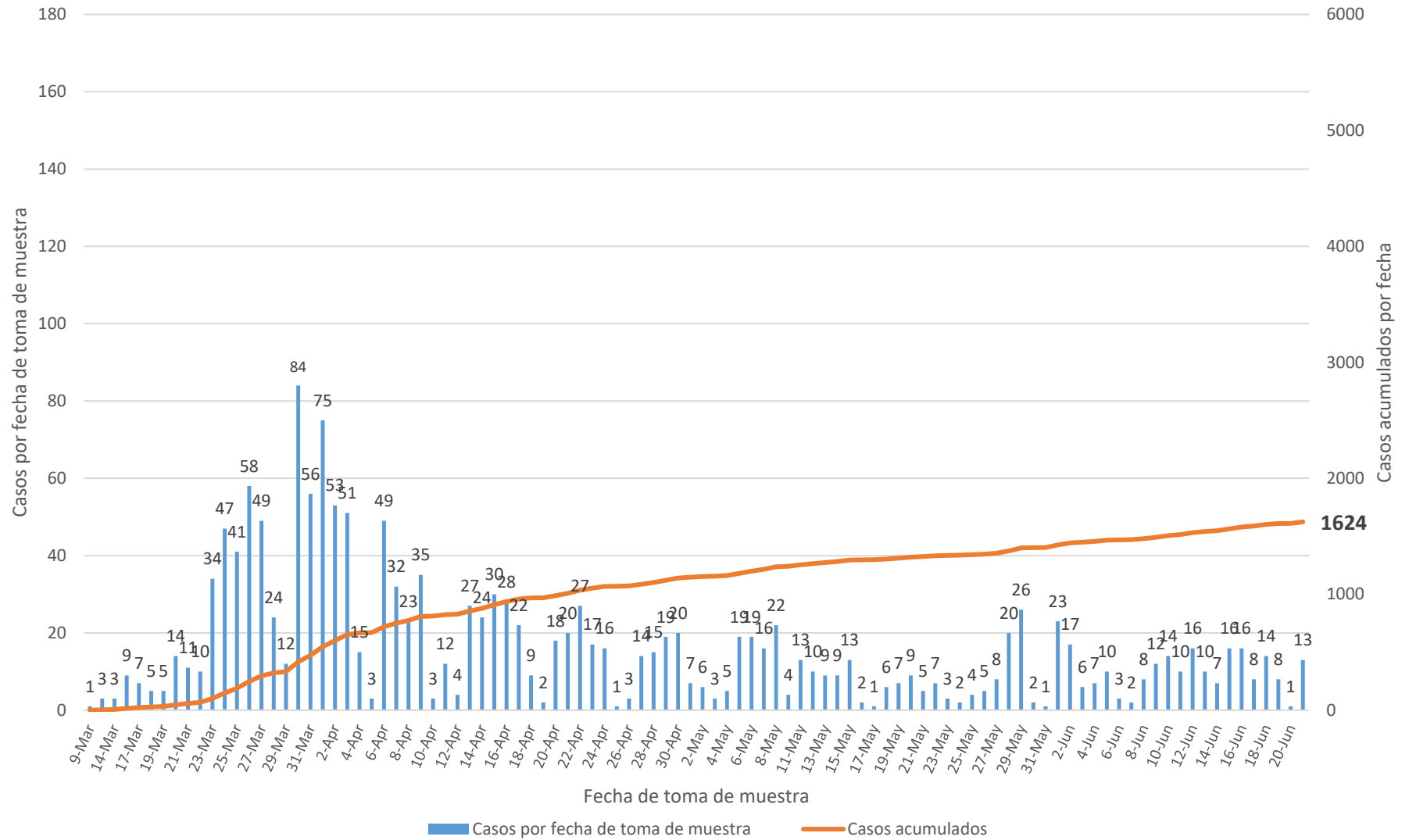
**DISTRIBUCIÓN DE LOS CASOS CONFIRMADOS (PRUEBA MOLECULAR) POR REGION DE SALUD**

Región de Salud	Frecuencia (n)	Porcentaje (%)
* Arecibo	111	7.2
* Bayamón	229	14.8
* Caguas	170	11.0
* Fajardo	36	2.3
* Mayagüez	245	15.8
* Metro	559	36.1
* Ponce	199	12.8
* Fuera de PR	20	
* No disponible	55	

**DISTRIBUCIÓN DE LOS CASOS CONFIRMADOS (PRUEBA MOLECULAR) POR GRUPOS DE EDAD Y GÉNERO:**

Grupo de edad (años)	Femenino		Masculino		Total	
	n	%	n	%	n	%
< 10	22	2.7	17	2.1	39	2.4
10-19	47	5.9	38	4.7	85	5.2
20-29	128	15.9	117	14.3	245	15.1
30-39	136	16.9	136	16.6	272	16.8
40-49	137	17.1	157	19.2	294	18.1
50-59	161	20.0	157	19.2	318	19.6
60-69	106	13.2	100	12.2	206	12.7
70-79	41	5.1	67	8.2	108	6.7
≥ 80	25	3.1	28	3.4	53	3.3
No disponible	1	-	3	-	4	-
<b>Total</b>	<b>804</b>	<b>100.0</b>	<b>820</b>	<b>100.0</b>	<b>1624</b>	<b>100.0</b>

## Casos confirmados no duplicados por fecha de toma de muestra hasta el 27 de junio de 2020



**DISTRIBUCIÓN DE LOS CASOS PROBABLES (PRUEBA SEROLÓGICA) POR MUNICIPIO DE RESIDENCIA:**

Característica	Frecuencia (n)	Porcentaje (%)
* Adjuntas	38	0.7
* Aguada	24	0.5
* Aguadilla	30	0.6
* Aguas Buenas	41	0.8
* Aibonito	33	0.6
* Añasco	36	0.7
* Arecibo	104	2.0
* Arroyo	27	0.5
* Barceloneta	22	0.4
* Barranquitas	65	1.2
* Bayamón	306	5.8
* Cabo Rojo	52	1.0
* Caguas	178	3.4
* Camuy	36	0.7
* Canóvanas	109	2.1
* Carolina	223	4.2
* Cataño	39	0.7
* Cayey	96	1.8
* Ceiba	20	0.4
* Ciales	37	0.7
* Cidra	61	1.1
* Coamo	38	0.7
* Comerío	43	0.8
* Corozal	39	0.7
* Culebra	2	0.0
* Dorado	80	1.5
* Fajardo	71	1.3
* Florida	30	0.6
* Guánica	17	0.3
* Guayama	59	1.1
* Guayanilla	41	0.8
* Guaynabo	219	4.1
* Gurabo	86	1.6
* Hatillo	21	0.4
* Hormigueros	16	0.3
* Humacao	75	1.4
* Isabela	20	0.4
* Jayuya	68	1.3
* Juana Díaz	60	1.1
* Juncos	40	0.8
* Lajas	34	0.6
* Lares	69	1.3
* Las Marías	11	0.2

Característica	Frecuencia (n)	Porcentaje (%)
* Las Piedras	54	1.0
* Loíza	43	0.8
* Luquillo	28	0.5
* Manatí	44	0.8
* Maricao	10	0.2
* Maunabo	20	0.4
* Mayagüez	114	2.1
* Moca	22	0.4
* Morovis	57	1.1
* Naguabo	39	0.7
* Naranjito	73	1.4
* Orocovis	60	1.1
* Patillas	53	1.0
* Peñuelas	17	0.3
* Ponce	126	2.4
* Quebradillas	19	0.4
* Rincón	26	0.5
* Rio Grande	83	1.6
* Sabana Grande	35	0.7
* Salinas	92	1.7
* San Germán	43	0.8
* San Juan	638	12.0
* San Lorenzo	55	1.0
* San Sebastián	70	1.3
* Santa Isabel	51	1.0
* Toa Alta	128	2.4
* Toa Baja	151	2.8
* Trujillo Alto	133	2.5
* Utuado	12	0.2
* Vega Alta	72	1.4
* Vega Baja	75	1.4
* Vieques	22	0.4
* Villalba	31	0.6
* Yabucoa	29	0.5
* Yauco	66	1.2
* Otro lugar fuera de PR	104	
* No disponible	154	
* Total	5565	

Nota: La información suministrada por fuentes externas al Departamento de Salud podría variar una vez sea finalizado el proceso de corroboración de los datos por parte de la agencia.

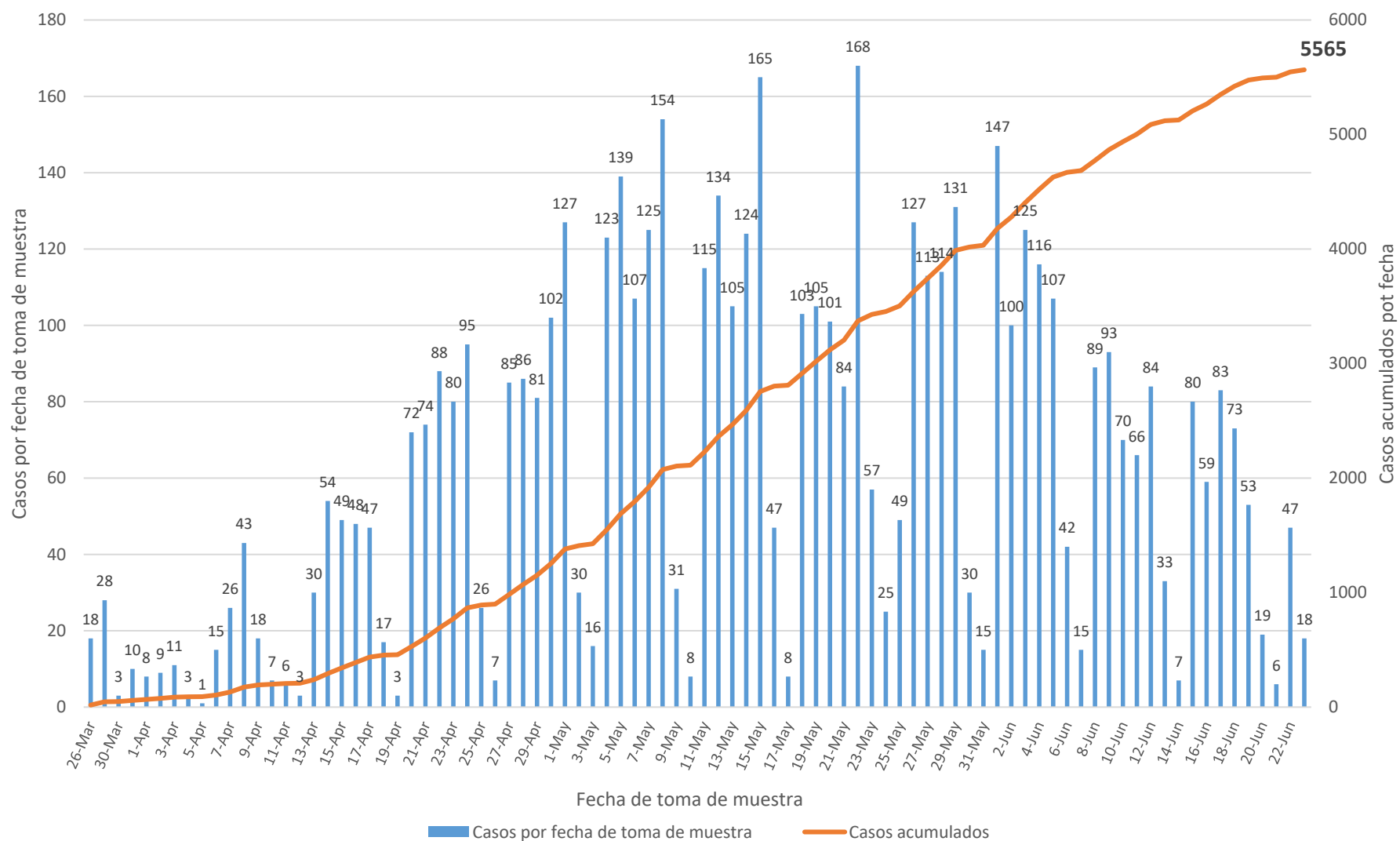
**DISTRIBUCIÓN DE LOS CASOS PROBABLES (PRUEBA SEROLÓGICA) POR REGION DE SALUD:**

Región de Salud	Frecuencia (n)	Porcentaje (%)
* Arecibo	526	9.9
* Bayamón	1056	19.9
* Caguas	806	15.2
* Fajardo	226	4.3
* Mayagüez	543	10.2
* Metro	1365	25.7
* Ponce	785	14.8
* Fuera de PR	103	
* No disponible	155	

**DISTRIBUCIÓN DE LOS CASOS PROBABLES (PRUEBA SEROLÓGICA) POR GRUPOS DE EDAD Y GÉNERO:**

Grupo de edad (años)	Femenino		Masculino		Total	
	n	%	n	%	n	%
< 10	52	1.8	54	2.1	106	1.9
10-19	90	3.1	100	3.8	190	3.4
20-29	389	13.2	377	14.4	766	13.8
30-39	431	14.7	374	14.3	805	14.5
40-49	485	16.5	466	17.8	951	17.1
50-59	572	19.4	506	19.3	1078	19.4
60-69	465	15.8	391	14.9	856	15.4
70-79	292	9.9	229	8.7	521	9.4
≥ 80	165	5.6	121	4.6	286	5.1
No disponible	4	-	2	-	6	-
<b>Total</b>	<b>2945</b>	<b>100.0</b>	<b>2620</b>	<b>100.0</b>	<b>5565</b>	<b>100.0</b>

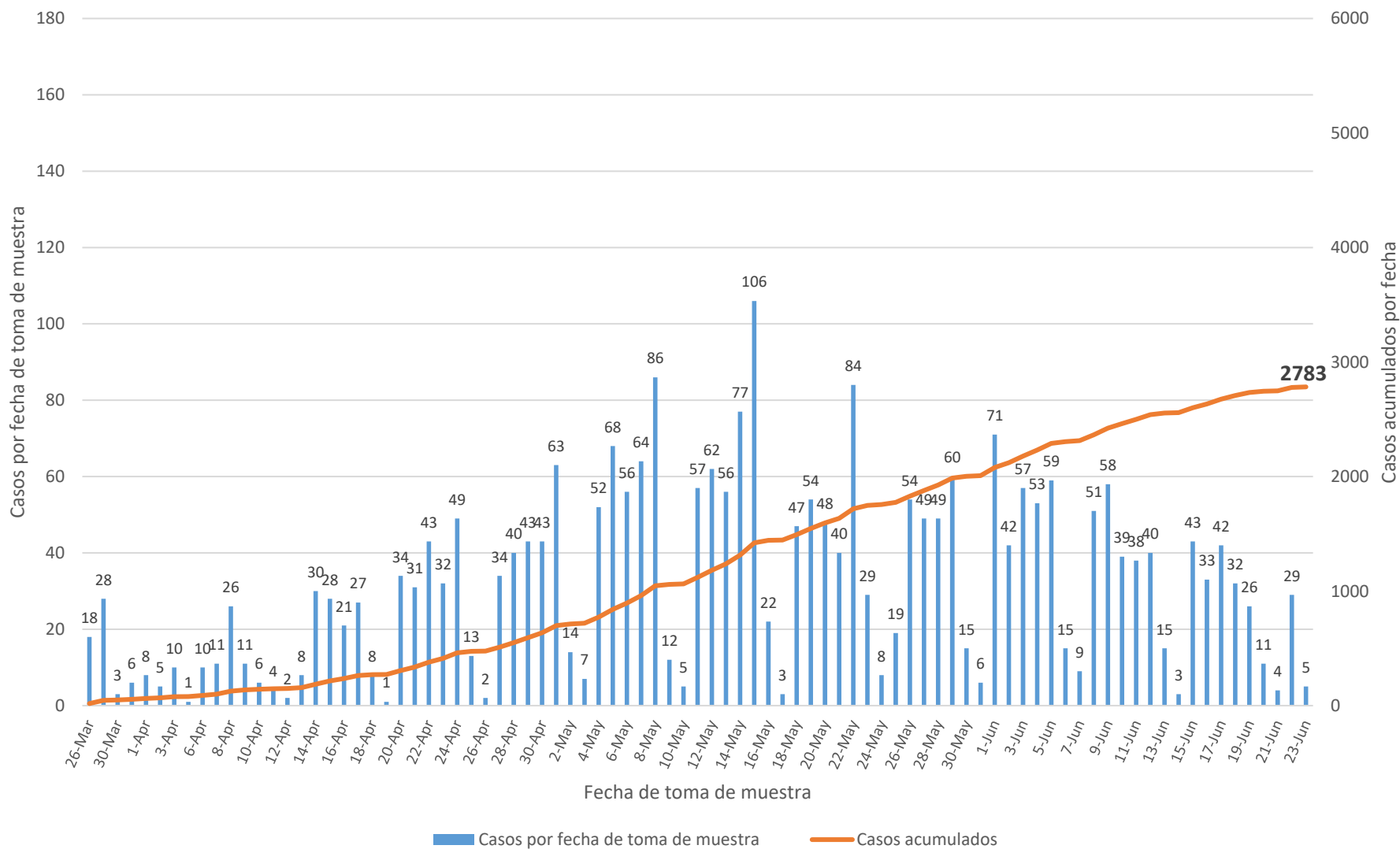
### Casos probables no duplicados por fecha de toma de muestra hasta el 27 de junio de 2020



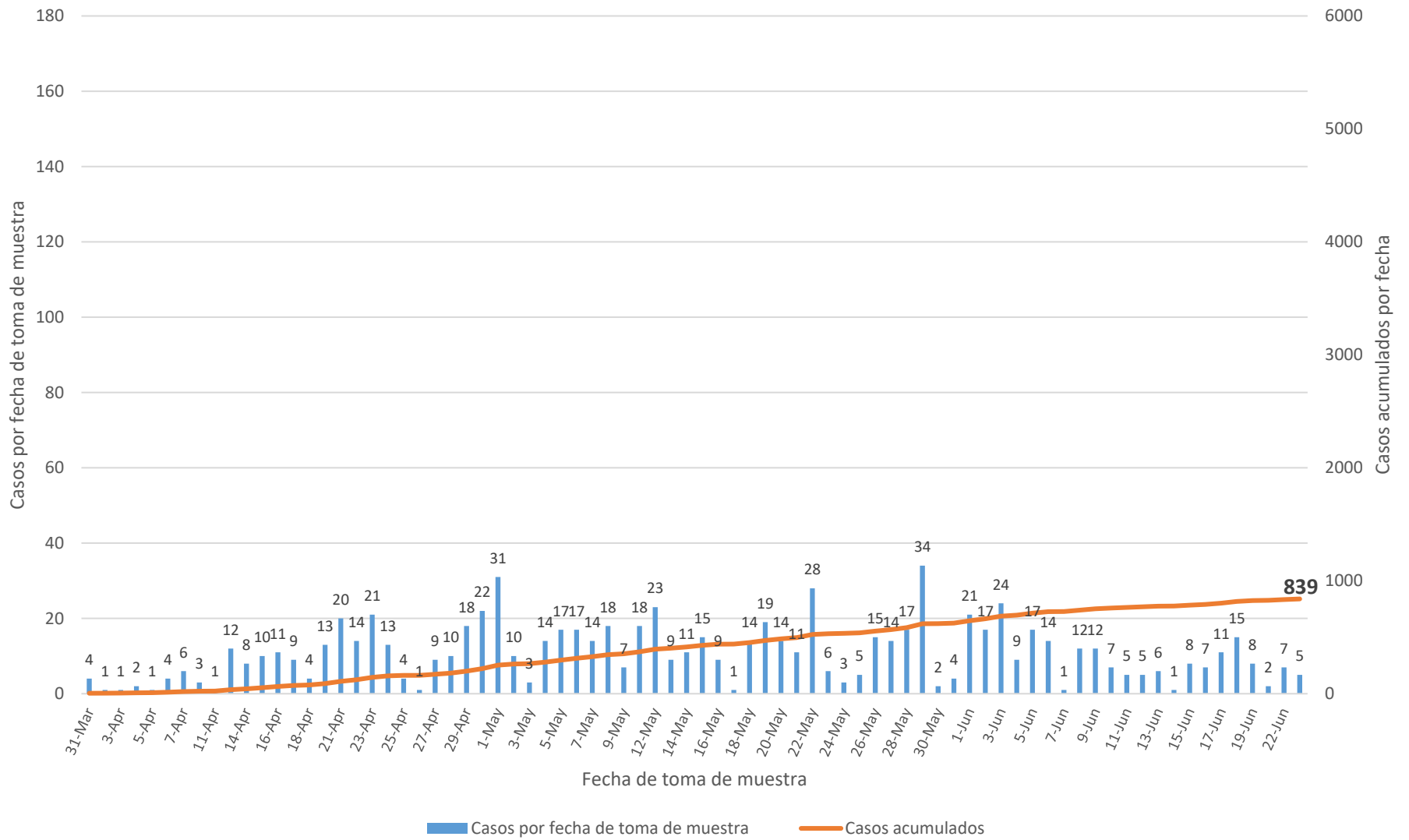
Nota: Incluye 11 casos con pruebas serológicas reportadas como positivas sin especificar el anticuerpo detectado.



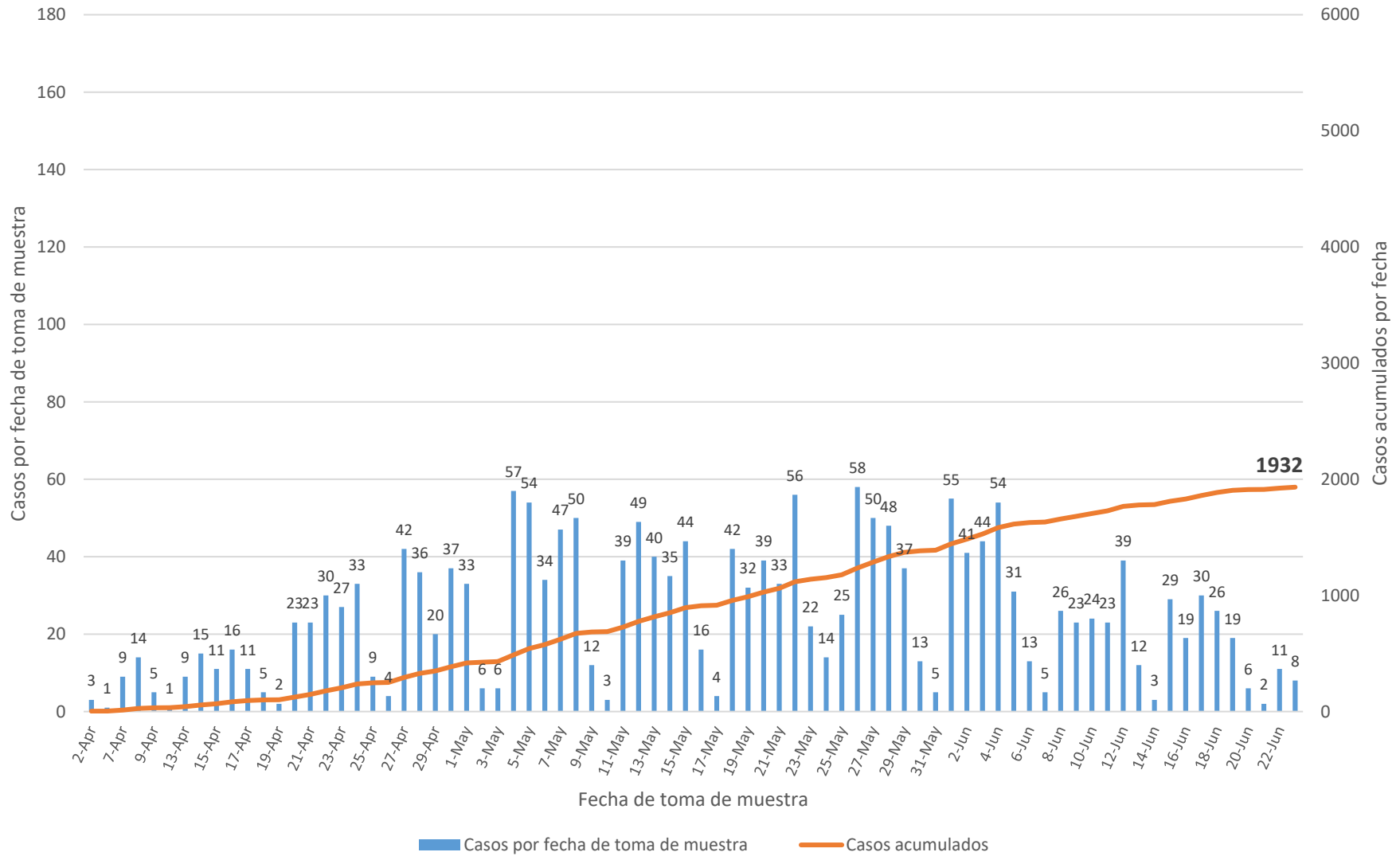
## Casos probables IgM no duplicados por fecha de toma de muestra hasta el 27 de junio de 2020



### Casos probables IgM/IgG no duplicados por fecha de toma de muestra hasta el 27 de junio de 2020



## Casos probables IgG no duplicados por fecha de toma de muestra hasta el 27 de junio de 2020



## Defunciones relacionadas al COVID-19 hasta el 27 de junio de 2020

