

DEPARTAMENTO DE SALUD
INFORME DE CASOS COVID-19

Fecha de actualización de datos: 6 de julio de 2020

¹Total de casos confirmados (RT-PCR) adicionales (no duplicados): 76

* Total de casos confirmados acumulados: 2147

¹Total de casos probables (IgM+, IgM+/IgG+, IgG+) adicionales (no duplicados): 55

* Total de casos probables acumulados²: 6567

Desglose de casos probables acumulados por inmunoglobulina (Ig) detectada:

*Subtotal de casos probables IgM+: 3117

*Subtotal de casos probables IgM+/IgG+: 1070

*Subtotal de casos probables IgG+: 2369

*Subtotal de casos probables Ig no especificada: 11

³Total de muertes COVID-19 (acumulado): 157

*Muertes Confirmadas COVID-19: 62

*Muertes Probables COVID-19: 95

¹ El cambio en el número de casos adicionales desde el último informe no implica que estos casos corresponden a las últimas 24 horas. El total incluye casos con muestras tomadas del 23 de junio de 2020 al 4 de julio de 2020. Los casos confirmados son casos con una prueba molecular (RT-PCR) positiva. Los casos probables son casos con una prueba serológica positiva. El número de casos probables puede disminuir dependiendo de los resultados de las pruebas moleculares realizadas posterior a la prueba serológica de éstas haber sido realizadas.

² El total acumulado de casos probables fue ajustado. Se restaron 4 casos que tuvieron una prueba molecular positiva posteriormente y que se sumaron a los casos confirmados adicionales reportados en este informe. Por otra parte, se sumaron 2 casos probables. Las muestras de estos casos fueron tomadas el 7 y 9 de mayo de 2020, respectivamente. Estos fueron identificados mediante el esfuerzo de diferentes entidades, laboratorios clínicos y del Departamento de Salud para asegurar que toda muestra realizada para COVID-19 sea registrada en el BioPortal, independientemente de la fecha en que se tomó la misma.

³ Muertes confirmadas COVID-19 son muertes de personas con una o más pruebas moleculares positivas. Muertes probables por COVID-19 incluye muertes de: 1) Personas que reúnen los criterios clínicos y la evidencia epidemiológica según definida por el CSTE; 2) Personas con una prueba serológica positiva y que reúnen los criterios clínicos o la evidencia epidemiológica según definida por el CSTE; y 3) Muertes que cumplen con los criterios de estadísticas vitales en las cuales no se realizaron pruebas de confirmación para COVID-19. Esto de acuerdo con las recomendaciones provisionales del “Council of State and Territorial Epidemiologists” (CSTE) y del “National Center for Health Statistics” de los Centros para el Control y la Prevención de Enfermedades (CDC). El cambio en el número de muertes no debe interpretarse como que éstas hayan ocurrido en las últimas 24 horas. De igual forma, es importante señalar que el total de muertes puede variar en la medida en que se dan los procesos de registro y codificación de las causas de muerte, lo que puede tomar varios días.

DISTRIBUCIÓN DE LOS CASOS CONFIRMADOS (PRUEBA MOLECULAR) POR MUNICIPIO DE RESIDENCIA:

Característica	Frecuencia (n)	Porcentaje (%)
* Adjuntas	15	0.7
* Aguada	18	0.9
* Aguadilla	30	1.5
* Aguas Buenas	20	1.0
* Aibonito	9	0.4
* Añasco	21	1.0
* Arecibo	21	1.0
* Arroyo	6	0.3
* Barceloneta	4	0.2
* Barranquitas	21	1.0
* Bayamón	142	7.0
* Cabo Rojo	31	1.5
* Caguas	71	3.5
* Camuy	6	0.3
* Canóvanas	40	2.0
* Carolina	132	6.5
* Cataño	15	0.7
* Cayey	13	0.6
* Ceiba	7	0.3
* Ciales	26	1.3
* Cidra	16	0.8
* Coamo	5	0.2
* Comerío	6	0.3
* Corozal	10	0.5
* Culebra	2	0.1
* Dorado	24	1.2
* Fajardo	9	0.4
* Florida	5	0.2
* Guánica	17	0.8
* Guayama	9	0.4
* Guayanilla	16	0.8
* Guaynabo	114	5.6
* Gurabo	17	0.8
* Hatillo	21	1.0
* Hormigueros	15	0.7
* Humacao	12	0.6
* Isabela	18	0.9
* Jayuya	5	0.2
* Juana Díaz	28	1.4
* Juncos	12	0.6
* Lajas	9	0.4
* Lares	17	0.8
* Las Marías	7	0.3

Característica	Frecuencia (n)	Porcentaje (%)
* Las Piedras	17	0.8
* Loíza	9	0.4
* Luquillo	18	0.9
* Manatí	10	0.5
* Maricao	10	0.5
* Maunabo	3	0.1
* Mayagüez	57	2.8
* Moca	25	1.2
* Morovis	11	0.5
* Naguabo	4	0.2
* Naranjito	3	0.1
* Orocovis	11	0.5
* Patillas	6	0.3
* Peñuelas	8	0.4
* Ponce	76	3.8
* Quebradillas	23	1.1
* Rincón	8	0.4
* Río Grande	22	1.1
* Sabana Grande	23	1.1
* Salinas	10	0.5
* San Germán	22	1.1
* San Juan	355	17.5
* San Lorenzo	11	0.5
* San Sebastián	27	1.3
* Santa Isabel	2	0.1
* Toa Alta	41	2.0
* Toa Baja	48	2.4
* Trujillo Alto	39	1.9
* Utuado	5	0.2
* Vega Alta	13	0.6
* Vega Baja	12	0.6
* Villalba	15	0.7
* Yabucoa	7	0.3
* Yauco	30	1.5
* Otro lugar fuera de PR	30	
* No disponible	94	
* Total	2147	

Nota: La información suministrada por fuentes externas al Departamento de Salud podría variar una vez sea finalizado el proceso de corroboración de los datos por parte de la agencia.

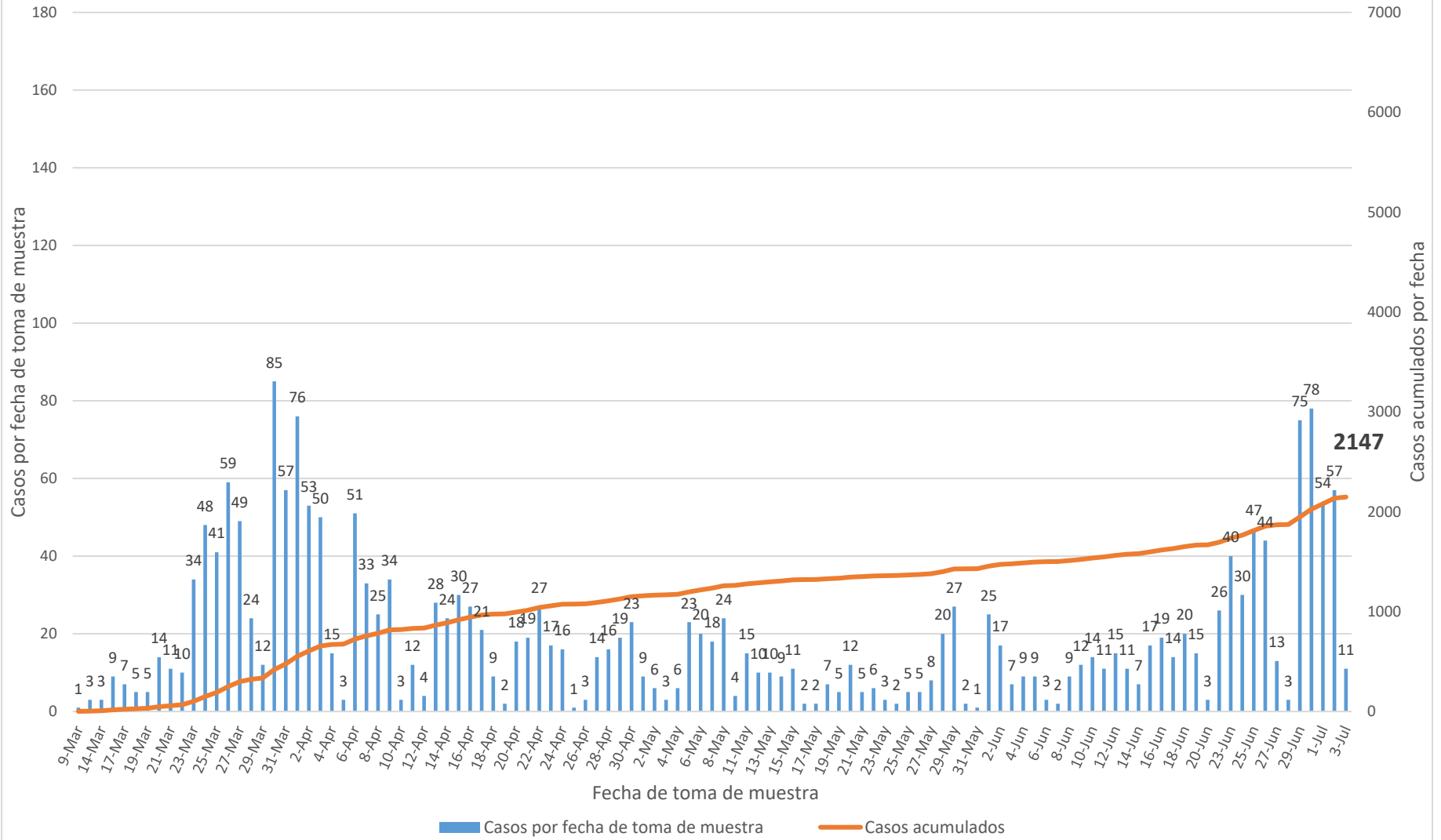
DISTRIBUCIÓN DE LOS CASOS CONFIRMADOS (PRUEBA MOLECULAR) POR REGION DE SALUD

Región de Salud	Frecuencia (n)	Porcentaje (%)
* Arecibo	161	7.9
* Bayamón	334	16.5
* Caguas	212	10.5
* Fajardo	58	2.9
* Mayagüez	321	15.8
* Metro	692	34.2
* Ponce	248	12.2
* Fuera de PR	30	
* No disponible	91	

DISTRIBUCIÓN DE LOS CASOS CONFIRMADOS (PRUEBA MOLECULAR) POR GRUPOS DE EDAD Y GÉNERO:

Grupo de edad (años)	Femenino		Masculino		Total	
	n	%	n	%	n	%
< 10	34	3.2	25	2.3	59	2.8
10-19	71	6.6	59	5.5	130	6.1
20-29	177	16.6	163	15.1	340	15.9
30-39	179	16.8	176	16.3	355	16.6
40-49	172	16.1	206	19.1	378	17.6
50-59	205	19.2	194	18.0	399	18.6
60-69	142	13.3	137	12.7	279	13.0
70-79	58	5.4	81	7.5	139	6.5
≥ 80	30	2.8	36	3.3	66	3.1
No disponible	1	-	1	-	2	-
Total	1069	100.0	1078	100.0	2147	100.0

Casos confirmados no duplicados por fecha de toma de muestra hasta el 06 de julio de 2020



DISTRIBUCIÓN DE LOS CASOS PROBABLES (PRUEBA SEROLÓGICA) POR MUNICIPIO DE RESIDENCIA:

Característica	Frecuencia (n)	Porcentaje (%)
* Adjuntas	44	0.7
* Aguada	30	0.5
* Aguadilla	40	0.6
* Aguas Buenas	43	0.7
* Aibonito	39	0.6
* Añasco	42	0.7
* Arecibo	119	1.9
* Arroyo	34	0.5
* Barceloneta	24	0.4
* Barranquitas	78	1.3
* Bayamón	367	5.9
* Cabo Rojo	56	0.9
* Caguas	210	3.4
* Camuy	39	0.6
* Canóvanas	117	1.9
* Carolina	258	4.1
* Cataño	51	0.8
* Cayey	101	1.6
* Ceiba	22	0.4
* Ciales	38	0.6
* Cidra	64	1.0
* Coamo	43	0.7
* Comerío	48	0.8
* Corozal	47	0.8
* Culebra	2	0.0
* Dorado	92	1.5
* Fajardo	89	1.4
* Florida	46	0.7
* Guánica	19	0.3
* Guayama	66	1.1
* Guayanilla	56	0.9
* Guaynabo	268	4.3
* Gurabo	100	1.6
* Hatillo	25	0.4
* Hormigueros	18	0.3
* Humacao	93	1.5
* Isabela	25	0.4
* Jayuya	148	2.4
* Juana Díaz	65	1.0
* Juncos	45	0.7
* Lajas	37	0.6
* Lares	75	1.2
* Las Marías	13	0.2

Característica	Frecuencia (n)	Porcentaje (%)
* Las Piedras	70	1.1
* Loíza	44	0.7
* Luquillo	37	0.6
* Manatí	52	0.8
* Maricao	14	0.2
* Maunabo	25	0.4
* Mayagüez	139	2.2
* Moca	36	0.6
* Morovis	62	1.0
* Naguabo	46	0.7
* Naranjito	77	1.2
* Orocovis	67	1.1
* Patillas	57	0.9
* Peñuelas	18	0.3
* Ponce	153	2.5
* Quebradillas	23	0.4
* Rincón	30	0.5
* Rio Grande	95	1.5
* Sabana Grande	41	0.7
* Salinas	100	1.6
* San Germán	47	0.8
* San Juan	767	12.3
* San Lorenzo	62	1.0
* San Sebastián	76	1.2
* Santa Isabel	57	0.9
* Toa Alta	148	2.4
* Toa Baja	165	2.6
* Trujillo Alto	155	2.5
* Utuado	14	0.2
* Vega Alta	69	1.1
* Vega Baja	88	1.4
* Vieques	24	0.4
* Villalba	34	0.5
* Yabucoa	34	0.5
* Yauco	74	1.2
* Otro lugar fuera de PR	134	
* No disponible	197	
* Total	6567	

Nota: La información suministrada por fuentes externas al Departamento de Salud podría variar una vez sea finalizado el proceso de corroboración de los datos por parte de la agencia.

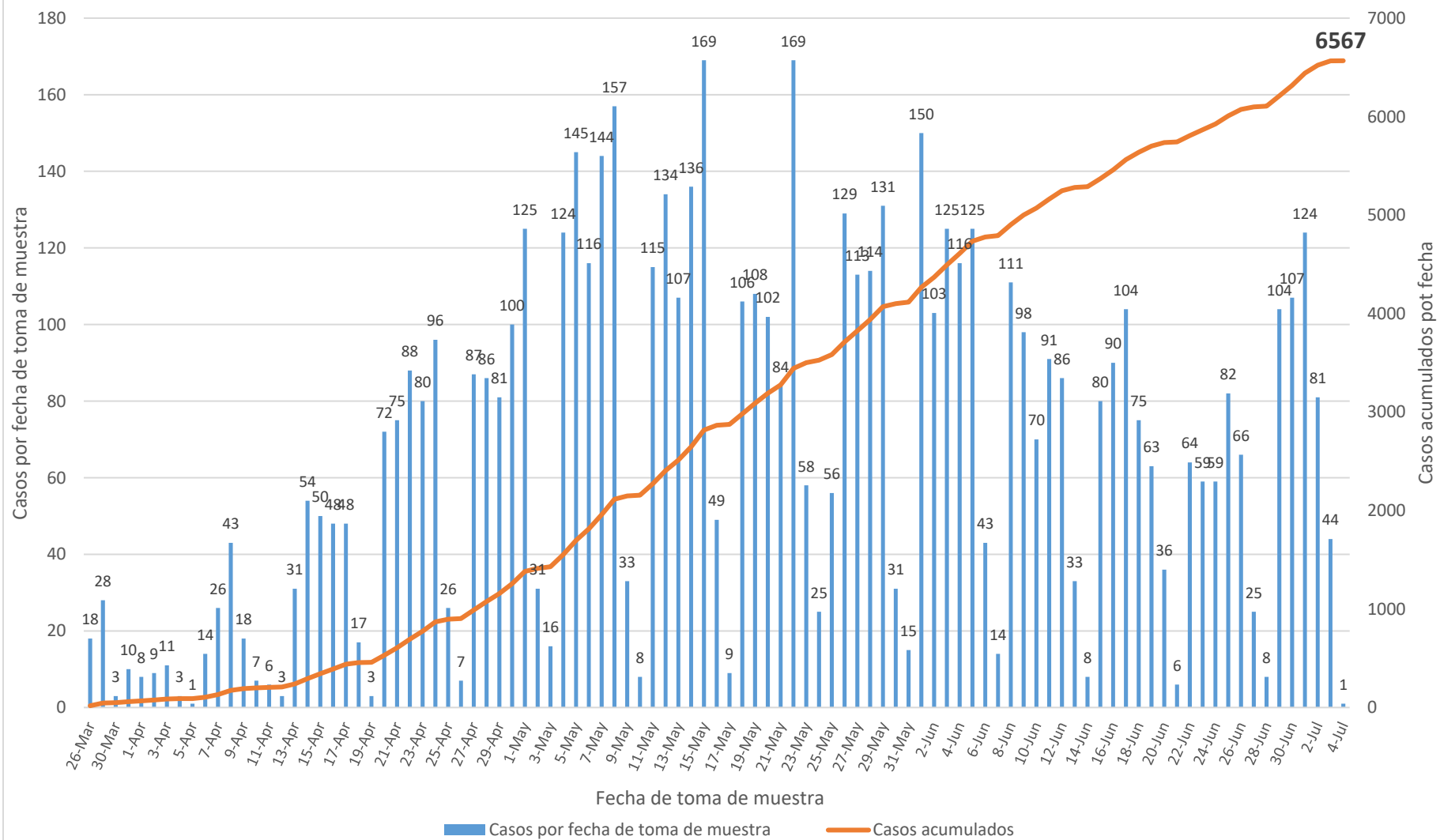
DISTRIBUCIÓN DE LOS CASOS PROBABLES (PRUEBA SEROLÓGICA) POR REGION DE SALUD:

Región de Salud	Frecuencia (n)	Porcentaje (%)
* Arecibo	605	9.7
* Bayamón	1209	19.4
* Caguas	932	14.9
* Fajardo	269	4.3
* Mayagüez	644	10.3
* Metro	1609	25.8
* Ponce	968	15.5
* Fuera de PR	134	
* No disponible	197	

DISTRIBUCIÓN DE LOS CASOS PROBABLES (PRUEBA SEROLÓGICA) POR GRUPOS DE EDAD Y GÉNERO:

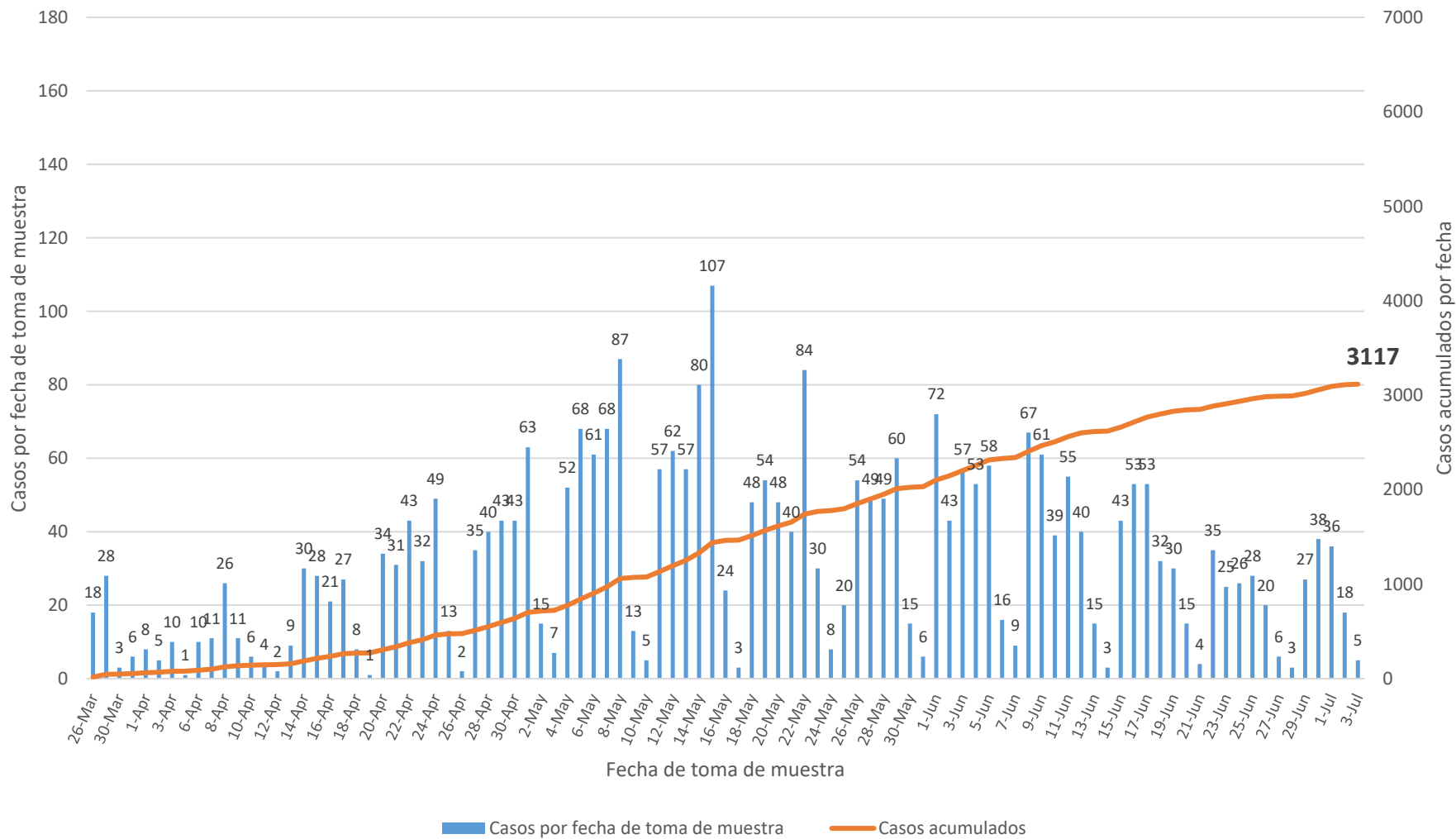
Grupo de edad (años)	Femenino		Masculino		Total	
	n	%	n	%	n	%
< 10	70	2.0	62	2.0	132	2.0
10-19	114	3.2	113	3.7	227	3.5
20-29	488	13.9	449	14.7	937	14.3
30-39	497	14.2	436	14.3	933	14.2
40-49	574	16.4	527	17.3	1101	16.8
50-59	667	19.0	598	19.6	1265	19.3
60-69	530	15.1	452	14.8	982	15.0
70-79	359	10.2	271	8.9	630	9.6
≥ 80	210	6.0	143	4.7	353	5.4
No disponible	4	-	3	-	7	-
Total	3513	100.0	3054	100.0	6567	100.0

Casos probables no duplicados por fecha de toma de muestra hasta el 06 de julio de 2020

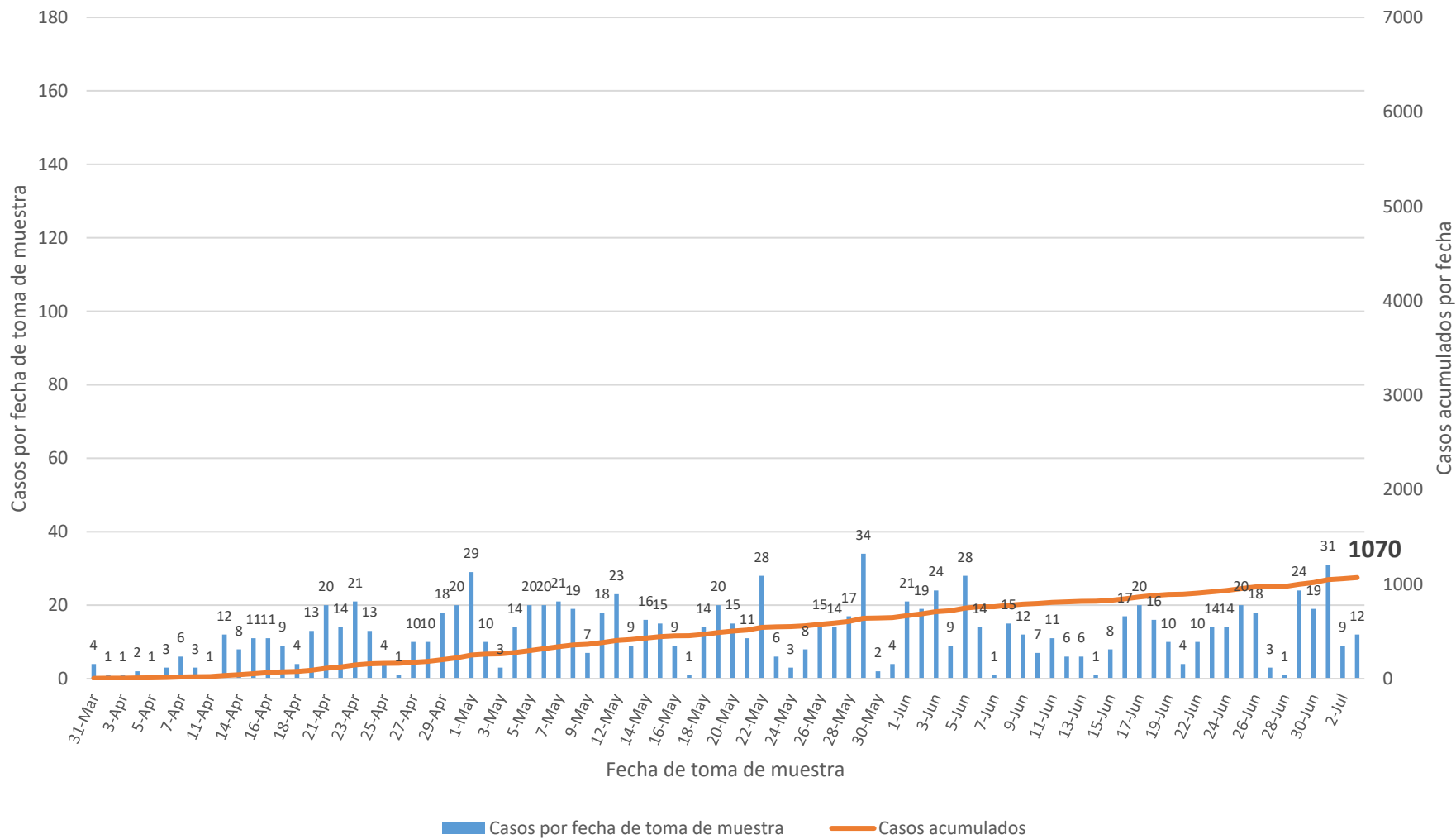


Nota: Incluye 11 casos con pruebas serológicas reportadas como positivas sin especificar el anticuerpo detectado.

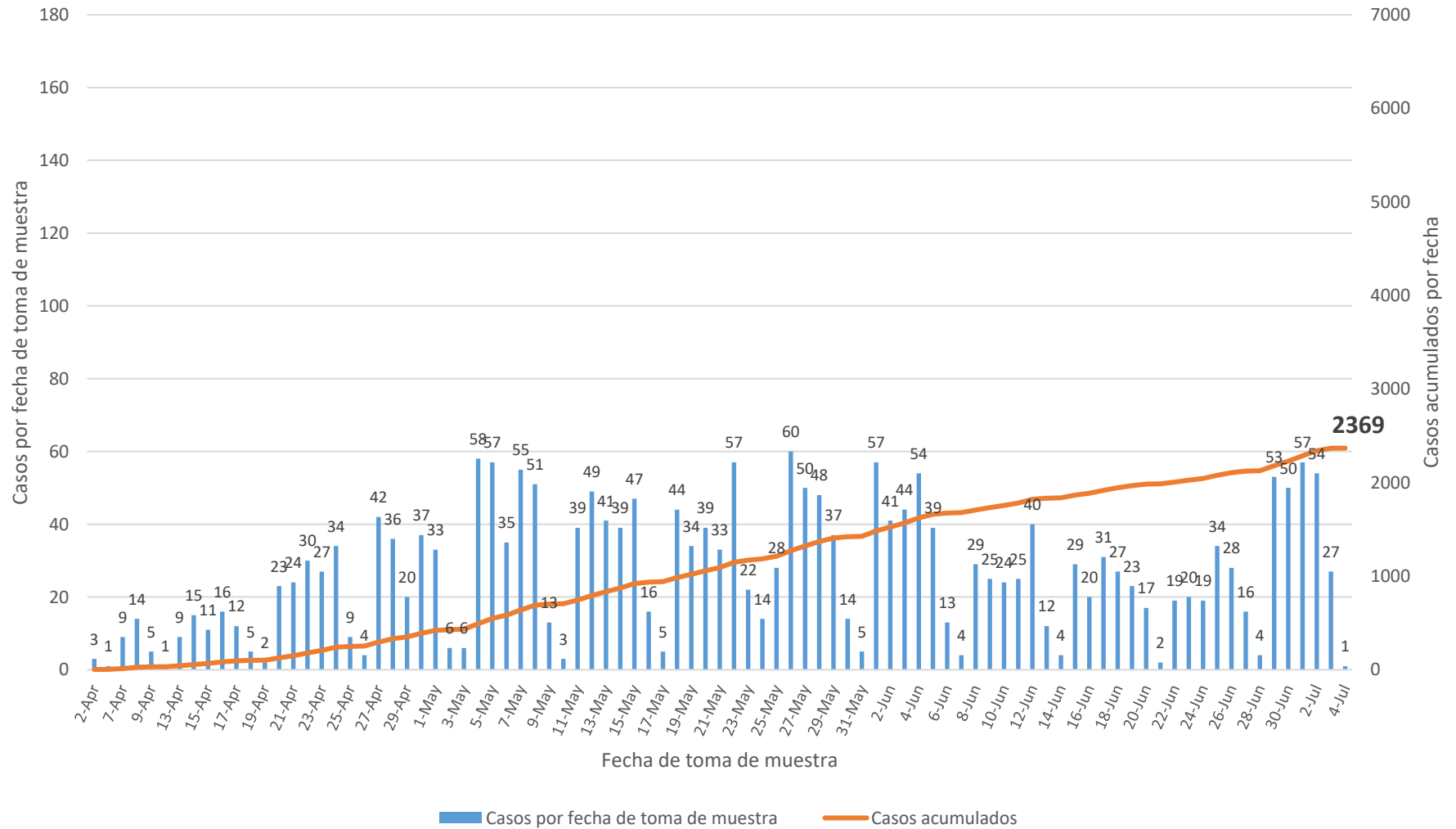
Casos probables IgM no duplicados por fecha de toma de muestra hasta el 06 de julio de 2020



Casos probables IgM/IgG no duplicados por fecha de toma de muestra hasta el 06 de julio de 2020



Casos probables IgG no duplicados por fecha de toma de muestra hasta el 06 de julio de 2020



Defunciones relacionadas al COVID-19 hasta el 6 de julio de 2020

