

**DEPARTAMENTO DE SALUD**  
INFORME DE CASOS COVID-19

Fecha de actualización de datos: 29 de octubre de 2020

<sup>1</sup>Total de casos confirmados (RT-PCR) adicionales (no duplicados): 565

\* Total de casos confirmados acumulados<sup>2</sup>: 33,853

<sup>3</sup>Total de casos probables (IgM+, IgM+/IgG+, IgG+) adicionales (no duplicados) 404

\* Total de casos probables acumulados<sup>4</sup>: 31,890

Desglose de casos probables acumulados por inmunoglobulina (Ig) detectada:

\*Subtotal de casos probables IgM+: 7,577

\*Subtotal de casos probables IgM+/IgG+: 9,163

\*Subtotal de casos probables IgG+: 15,140

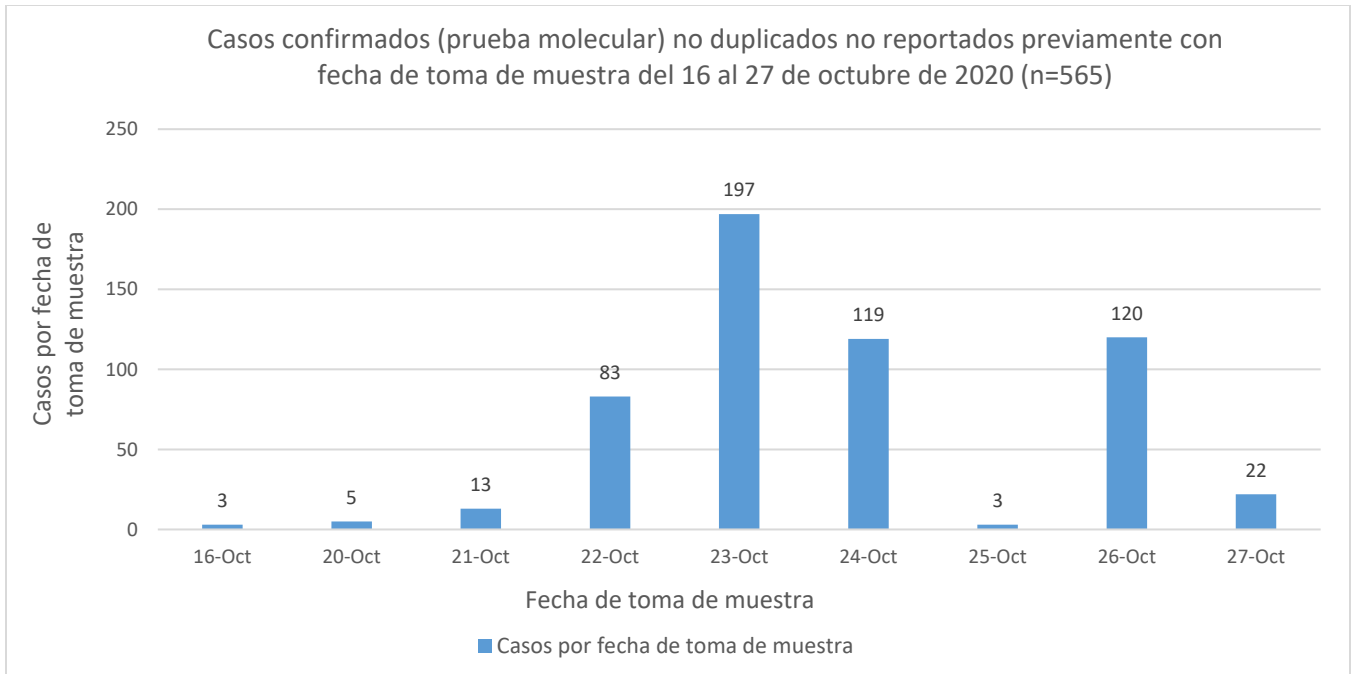
\*Subtotal de casos probables Ig no especificada: 10

<sup>5</sup>Total de muertes COVID-19 (acumulado): 820

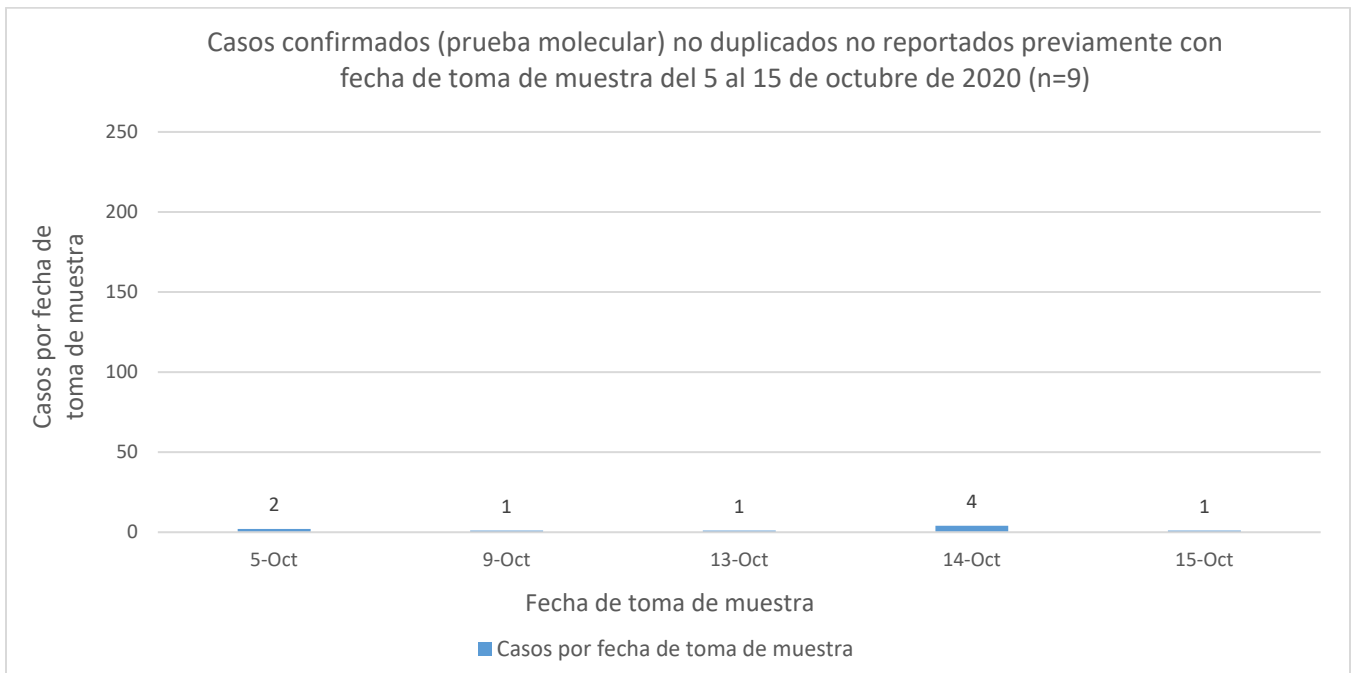
\*Muertes Confirmadas COVID-19: 626

\*Muertes Probables COVID-19: 194

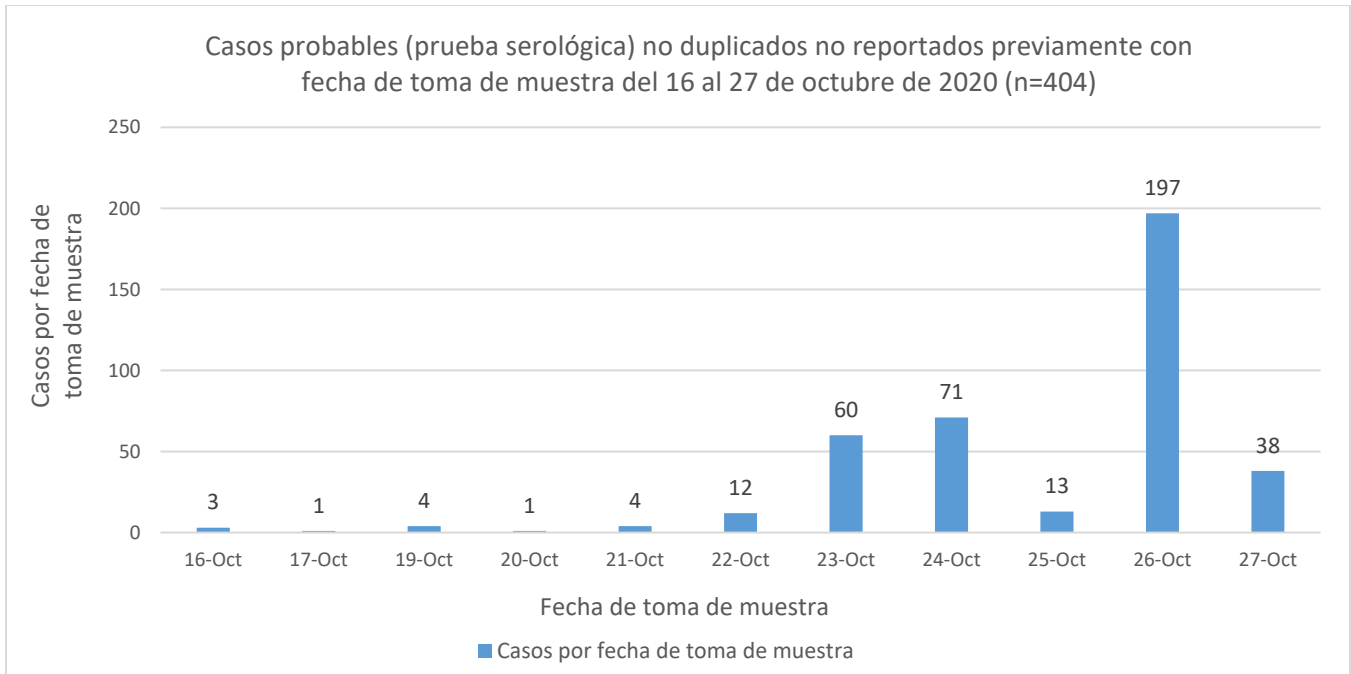
<sup>1</sup>Los casos confirmados son casos con una prueba molecular (RT-PCR) positiva. El número de casos confirmados adicionales desde el último informe no implica que estos casos corresponden a las últimas 24 horas. El total incluye casos con muestras tomadas del 16 al 27 de octubre de 2020. La gráfica muestra la distribución de los 565 casos adicionales por la fecha de toma de la muestra.



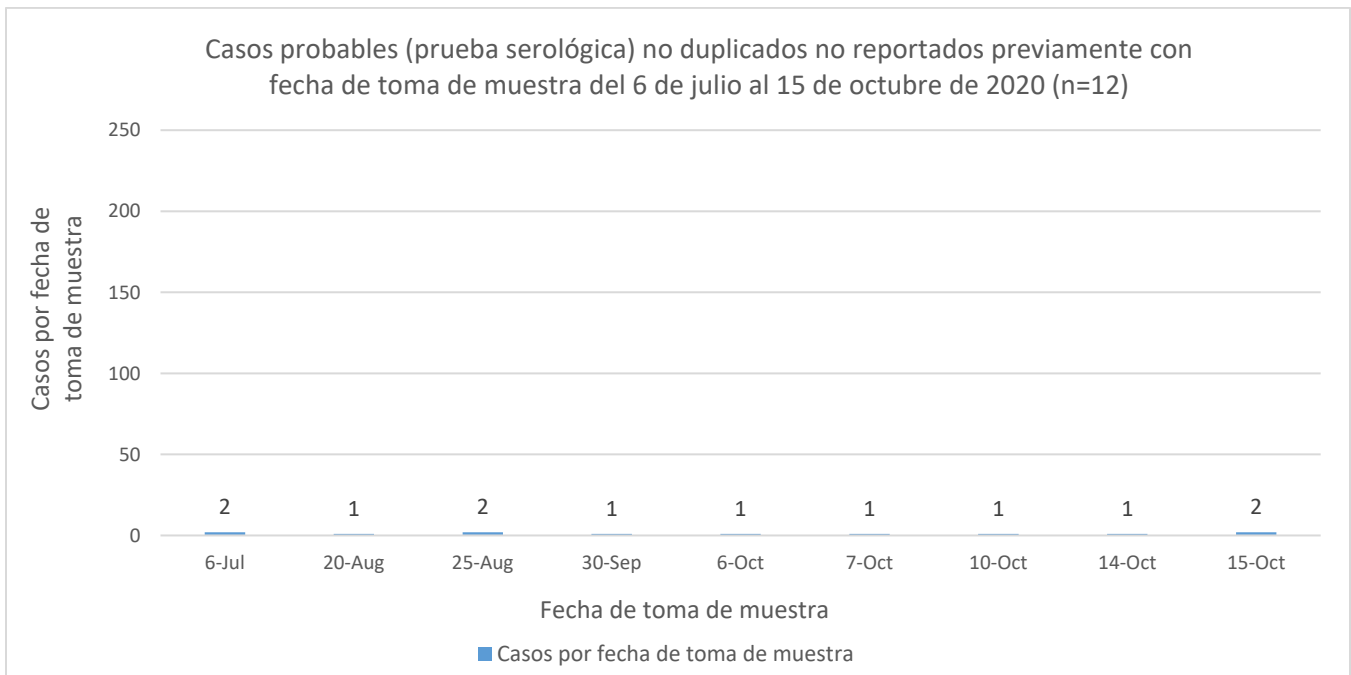
<sup>2</sup>El total acumulado de casos confirmados fue ajustado. Se sumaron nueve (9) casos con fecha de toma de muestra del 5 al 15 de octubre de 2020. La gráfica muestra la distribución de los 9 casos adicionales por la fecha de toma de la muestra.



<sup>3</sup>Los casos probables son casos con una prueba serológica positiva. El número de casos probables adicionales desde el último informe no implica que estos casos corresponden a las últimas 24 horas. El total incluye casos con muestras tomadas del 16 al 27 de octubre de 2020. La gráfica muestra la distribución de los 404 casos adicionales por la fecha de toma de muestra.

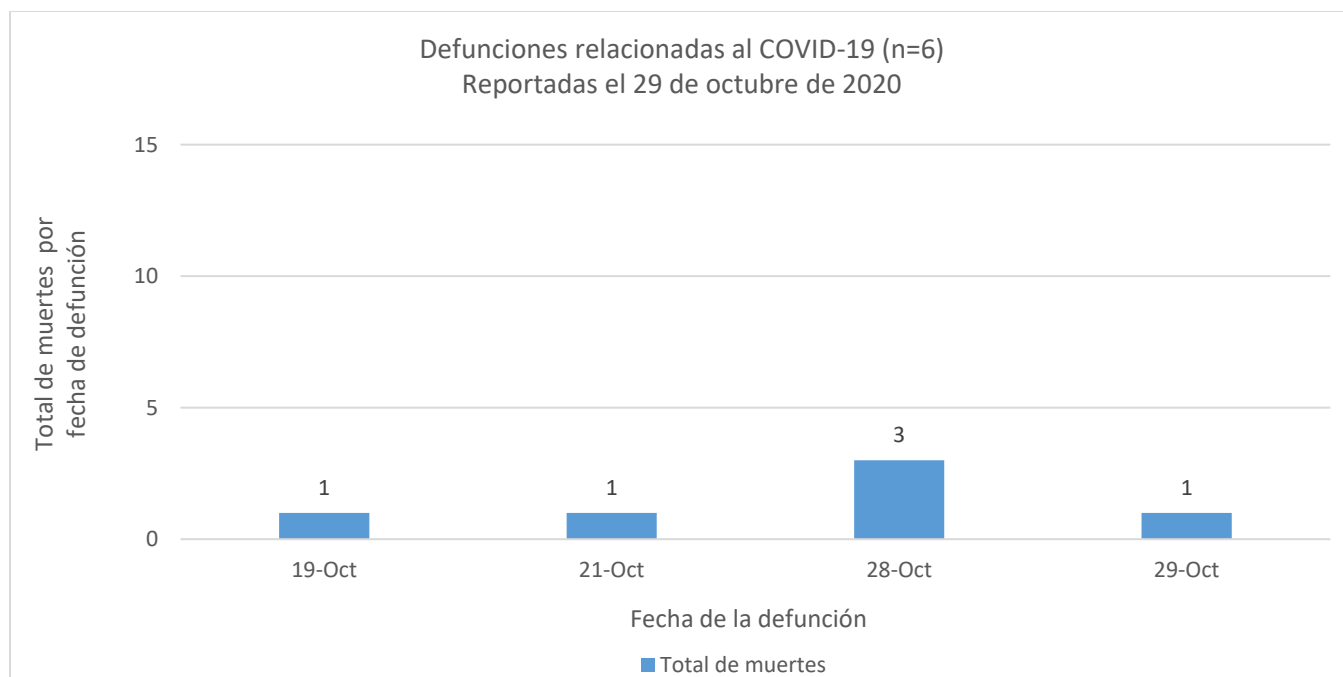


<sup>4</sup> El total acumulado de casos probables fue ajustado. Se restaron cuarenta y cinco (45) casos que tuvieron una prueba molecular positiva posteriormente, y que se sumaron a los casos confirmados adicionales reportados en este informe. Por otra parte, se sumaron doce (12) casos con fecha de toma de muestra del 6 de julio de 2020 al 15 de octubre de 2020. La gráfica muestra la distribución de los 12 casos adicionales por la fecha de toma de muestra.



<sup>5</sup> Muertes confirmadas COVID-19 son muertes de personas con una o más pruebas moleculares positivas. Muertes probables por COVID-19 incluye muertes de: 1) Personas que reúnen los criterios clínicos y la evidencia epidemiológica según definida por el CSTE; 2. Personas con una prueba serológica positiva y que reúnen los criterios clínicos o la evidencia epidemiológica según definida por el CSTE; y 3) Muertes que cumplen con los criterios de estadísticas vitales en las cuales no se realizaron pruebas de confirmación para COVID-19. Esto de acuerdo con las recomendaciones provisionales del “Council of State and Territorial Epidemiologists” (CSTE) y del “National Center for Health Statistics” de los Centros para el Control y la Prevención de Enfermedades (CDC). El cambio en el número de muertes no debe interpretarse como que éstas hayan ocurrido en las últimas 24 horas. De igual forma, es importante señalar que el total de muertes puede variar en la medida en que se dan los procesos de registro y codificación de las causas de muerte, lo que puede tomar varios días.

La gráfica muestra la distribución de las seis (6) muertes adicionales reportadas hoy, 29 de octubre de 2020, por la fecha de defunción.



**DISTRIBUCIÓN DE LOS CASOS CONFIRMADOS (PRUEBA MOLECULAR) POR MUNICIPIO DE RESIDENCIA:**

<b>Característica</b>	<b>Frecuencia (n)</b>	<b>Porcentaje (%)</b>
* Adjuntas	108	0.3
* Aguada	229	0.7
* Aguadilla	265	0.8
* Aguas Buenas	211	0.6
* Aibonito	83	0.3
* Añasco	118	0.4
* Arecibo	566	1.7
* Arroyo	53	0.2
* Barceloneta	168	0.5
* Barranquitas	261	0.8
* Bayamón	2822	8.6
* Cabo Rojo	182	0.6
* Caguas	1242	3.8
* Camuy	189	0.6
* Canóvanas	523	1.6
* Carolina	2575	7.8
* Cataño	317	1.0
* Cayey	183	0.6
* Ceiba	77	0.2
* Ciales	202	0.6
* Cidra	226	0.7
* Coamo	143	0.4
* Comerío	141	0.4
* Corozal	403	1.2
* Culebra	18	0.1
* Dorado	541	1.6
* Fajardo	304	0.9
* Florida	107	0.3
* Guánica	62	0.2
* Guayama	131	0.4
* Guayanilla	88	0.3
* Guaynabo	1335	4.0
* Gurabo	457	1.4
* Hatillo	238	0.7
* Hormigueros	109	0.3
* Humacao	382	1.2
* Isabela	176	0.5
* Jayuya	64	0.2
* Juana Díaz	200	0.6
* Juncos	339	1.0
* Lajas	56	0.2
* Lares	142	0.4
* Las Marías	58	0.2

<b>Característica</b>	<b>Frecuencia (n)</b>	<b>Porcentaje (%)</b>
* Las Piedras	390	1.2
* Loíza	214	0.6
* Luquillo	160	0.5
* Manatí	317	1.0
* Maricao	49	0.1
* Maunabo	63	0.2
* Mayagüez	453	1.4
* Moca	193	0.6
* Morovis	352	1.1
* Naguabo	251	0.8
* Naranjito	373	1.1
* Orocovis	222	0.7
* Patillas	59	0.2
* Peñuelas	62	0.2
* Ponce	592	1.8
* Quebradillas	160	0.5
* Rincón	118	0.4
* Rio Grande	483	1.5
* Sabana Grande	88	0.3
* Salinas	108	0.3
* San Germán	136	0.4
* San Juan	6483	19.7
* San Lorenzo	454	1.4
* San Sebastián	144	0.4
* Santa Isabel	62	0.2
* Toa Alta	958	2.9
* Toa Baja	1070	3.2
* Trujillo Alto	969	2.9
* Utuado	99	0.3
* Vega Alta	501	1.5
* Vega Baja	749	2.3
* Vieques	23	0.1
* Villalba	130	0.4
* Yabucoa	213	0.6
* Yauco	184	0.6
* Otro lugar fuera de PR	163	
* No disponible	714	
* Total	33853	

Nota: La información suministrada por fuentes externas al Departamento de Salud podría variar una vez sea finalizado el proceso de corroboración de los datos por parte de la agencia.

**DISTRIBUCIÓN DE LOS CASOS CONFIRMADOS (PRUEBA MOLECULAR) POR REGION DE SALUD**

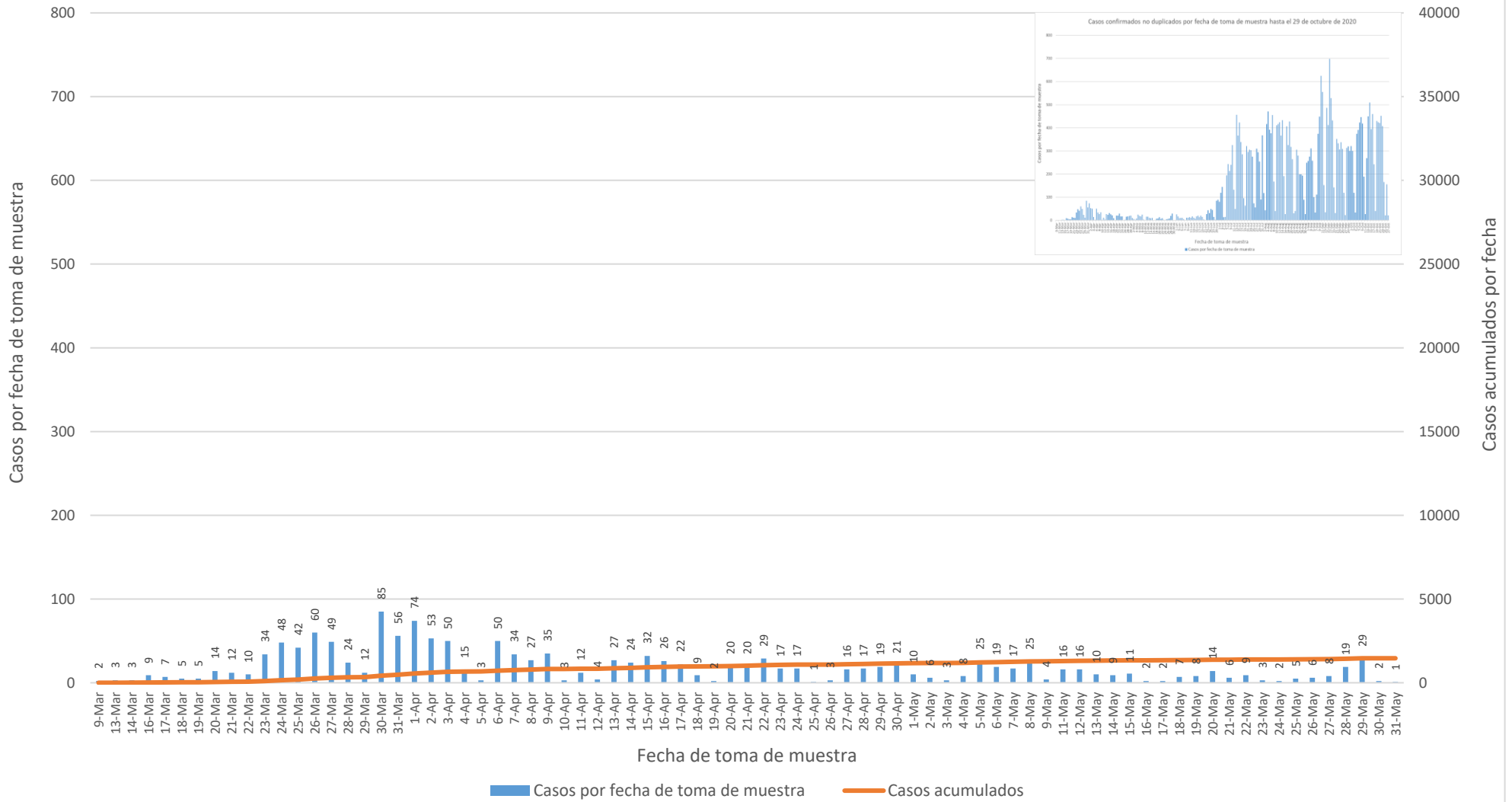
Región de Salud	Frecuencia (n)	Porcentaje (%)
* Arecibo	3288	10.0
* Bayamón	7610	23.1
* Caguas	4490	13.6
* Fajardo	1066	3.2
* Mayagüez	2372	7.2
* Metro	12105	36.7
* Ponce	2046	6.2
* Fuera de PR	590	
* No disponible	286	

**DISTRIBUCIÓN DE LOS CASOS CONFIRMADOS (PRUEBA MOLECULAR) POR GRUPOS DE EDAD Y GÉNERO:**

Grupo de edad (años)	Femenino		Masculino		Total	
	(n)	(%)	(n)	(%)	(n)	(%)
< 10	867	4.8	889	5.7	1756	5.2
10-19	1434	7.9	1343	8.6	2777	8.2
20-29	3407	18.7	2566	16.4	5973	17.7
30-39	3072	16.9	2637	16.9	5709	16.9
40-49	3006	16.5	2696	17.3	5702	16.9
50-59	2816	15.5	2454	15.7	5270	15.6
60-69	1838	10.1	1554	10.0	3392	10.0
70-79	1073	5.9	959	6.1	2032	6.0
≥ 80	690	3.8	514	3.3	1204	3.6
No disponible	17	-	21	-	38	-
<b>Total</b>	<b>18220</b>	<b>100.0</b>	<b>15633</b>	<b>100.0</b>	<b>33853</b>	<b>100.0</b>

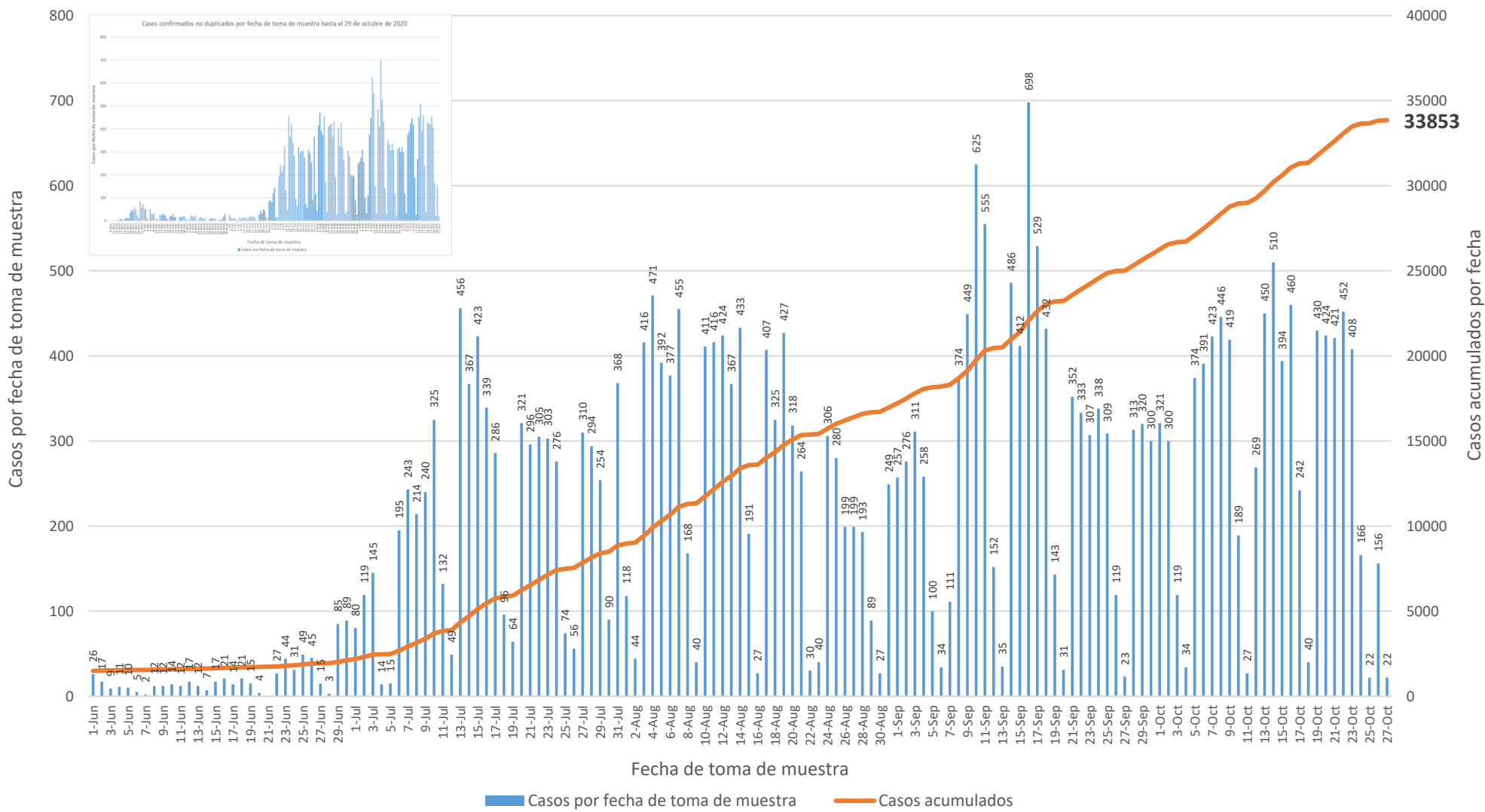
# Casos confirmados no duplicados por fecha de toma de muestra hasta el 29 de octubre de 2020

## Parte I



# Casos confirmados no duplicados por fecha de toma de muestra hasta el 29 de octubre de 2020

## Parte II





**DISTRIBUCIÓN DE LOS CASOS PROBABLES (PRUEBA SEROLÓGICA) POR MUNICIPIO DE RESIDENCIA:**

Característica	Frecuencia (n)	Porcentaje (%)
* Adjuntas	84	0.3
* Aguada	222	0.7
* Aguadilla	343	1.1
* Aguas Buenas	174	0.6
* Aibonito	136	0.4
* Añasco	182	0.6
* Arecibo	541	1.8
* Arroyo	152	0.5
* Barceloneta	154	0.5
* Barranquitas	373	1.2
* Bayamón	2193	7.1
* Cabo Rojo	345	1.1
* Caguas	1005	3.3
* Camuy	199	0.6
* Canóvanas	423	1.4
* Carolina	1545	5.0
* Cataño	298	1.0
* Cayey	341	1.1
* Ceiba	122	0.4
* Ciales	147	0.5
* Cidra	222	0.7
* Coamo	284	0.9
* Comerío	152	0.5
* Corozal	502	1.6
* Culebra	5	0.0
* Dorado	598	1.9
* Fajardo	446	1.5
* Florida	291	0.9
* Guánica	104	0.3
* Guayama	255	0.8
* Guayanilla	171	0.6
* Guaynabo	1011	3.3
* Gurabo	330	1.1
* Hatillo	206	0.7
* Hormigueros	113	0.4
* Humacao	426	1.4
* Isabela	218	0.7
* Jayuya	226	0.7
* Juana Díaz	258	0.8
* Juncos	264	0.9
* Lajas	163	0.5
* Lares	311	1.0
* Las Marías	72	0.2

Característica	Frecuencia (n)	Porcentaje (%)
* Las Piedras	312	1.0
* Loíza	169	0.6
* Luquillo	172	0.6
* Manatí	448	1.5
* Maricao	47	0.2
* Maunabo	113	0.4
* Mayagüez	562	1.8
* Moca	280	0.9
* Morovis	263	0.9
* Naguabo	140	0.5
* Naranjito	473	1.5
* Orocovis	216	0.7
* Patillas	146	0.5
* Peñuelas	93	0.3
* Ponce	670	2.2
* Quebradillas	115	0.4
* Rincón	125	0.4
* Rio Grande	385	1.3
* Sabana Grande	153	0.5
* Salinas	445	1.5
* San Germán	192	0.6
* San Juan	4069	13.3
* San Lorenzo	278	0.9
* San Sebastián	617	2.0
* Santa Isabel	193	0.6
* Toa Alta	808	2.6
* Toa Baja	939	3.1
* Trujillo Alto	637	2.1
* Utuado	167	0.5
* Vega Alta	485	1.6
* Vega Baja	491	1.6
* Vieques	81	0.3
* Villalba	117	0.4
* Yabucoa	273	0.9
* Yauco	397	1.3
* Otro lugar fuera de PR	641	
* No disponible	571	
* Total	31890	

Nota: La información suministrada por fuentes externas al Departamento de Salud podría variar una vez sea finalizado el proceso de corroboración de los datos por parte de la agencia.

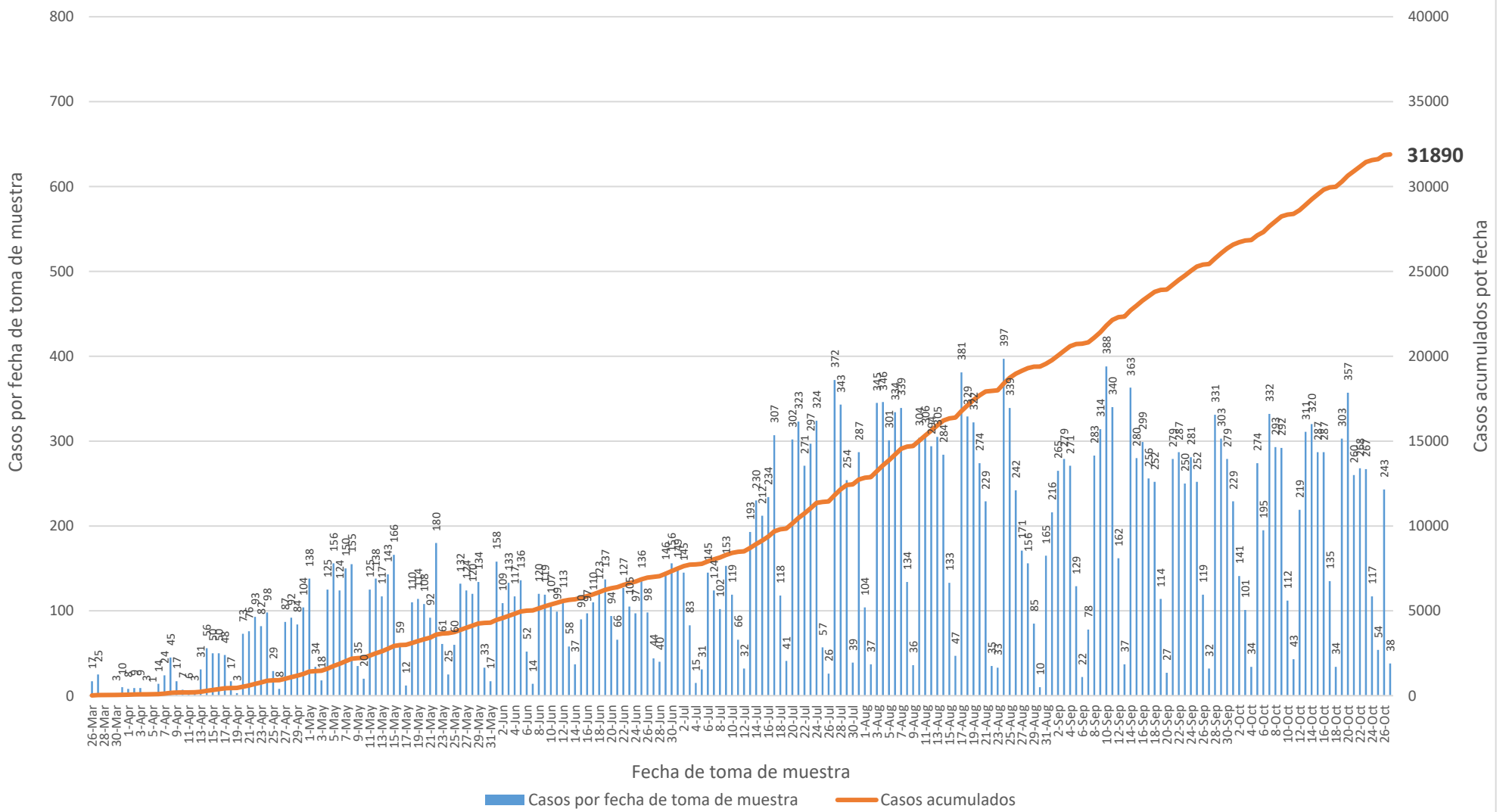
**DISTRIBUCIÓN DE LOS CASOS PROBABLES (PRUEBA SEROLÓGICA) POR REGION DE SALUD:**

Región de Salud	Frecuencia (n)	Porcentaje (%)
* Arecibo	3336	10.9
* Bayamón	7037	22.9
* Caguas	4013	13.1
* Fajardo	1211	3.9
* Mayagüez	3637	11.9
* Metro	7853	25.6
* Ponce	3594	11.7
* Fuera de PR	961	
* No disponible	248	

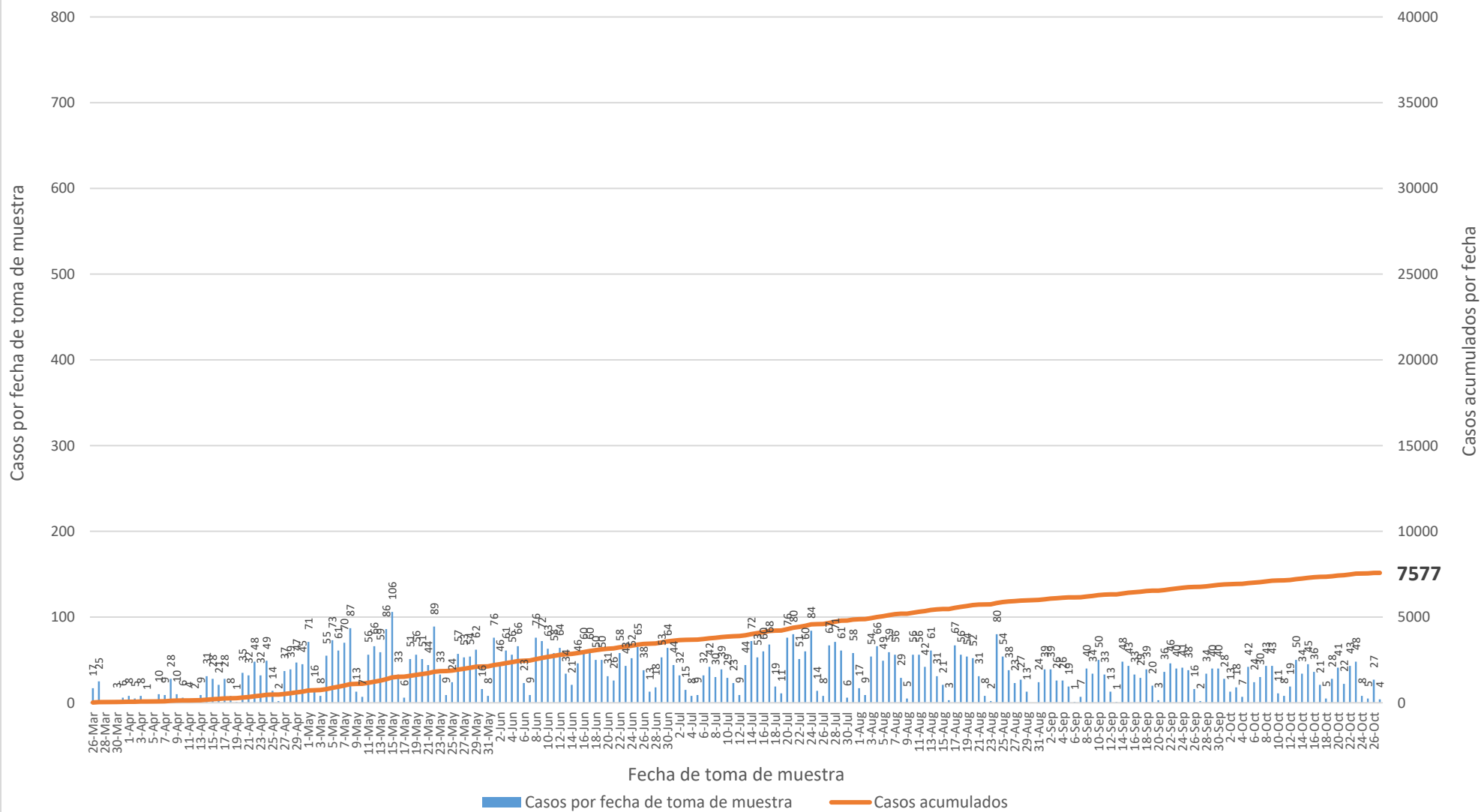
**DISTRIBUCIÓN DE LOS CASOS PROBABLES (PRUEBA SEROLÓGICA) POR GRUPOS DE EDAD Y GÉNERO:**

Grupo de edad (años)	Femenino		Masculino		Total	
	(n)	(%)	(n)	(%)	(n)	(%)
< 10	584	3.3	535	3.8	1119	3.5
10-19	1138	6.4	937	6.7	2075	6.5
20-29	2952	16.6	2313	16.4	5265	16.5
30-39	2698	15.2	2023	14.4	4721	14.8
40-49	2849	16.0	2273	16.1	5122	16.1
50-59	2777	15.6	2287	16.2	5064	15.9
60-69	2215	12.5	1863	13.2	4078	12.8
70-79	1559	8.8	1232	8.7	2791	8.8
≥ 80	993	5.6	624	4.4	1617	5.1
No disponible	19	-	19	-	38	-
<b>Total</b>	<b>17784</b>	<b>100.0</b>	<b>14106</b>	<b>100.0</b>	<b>31890</b>	<b>100.0</b>

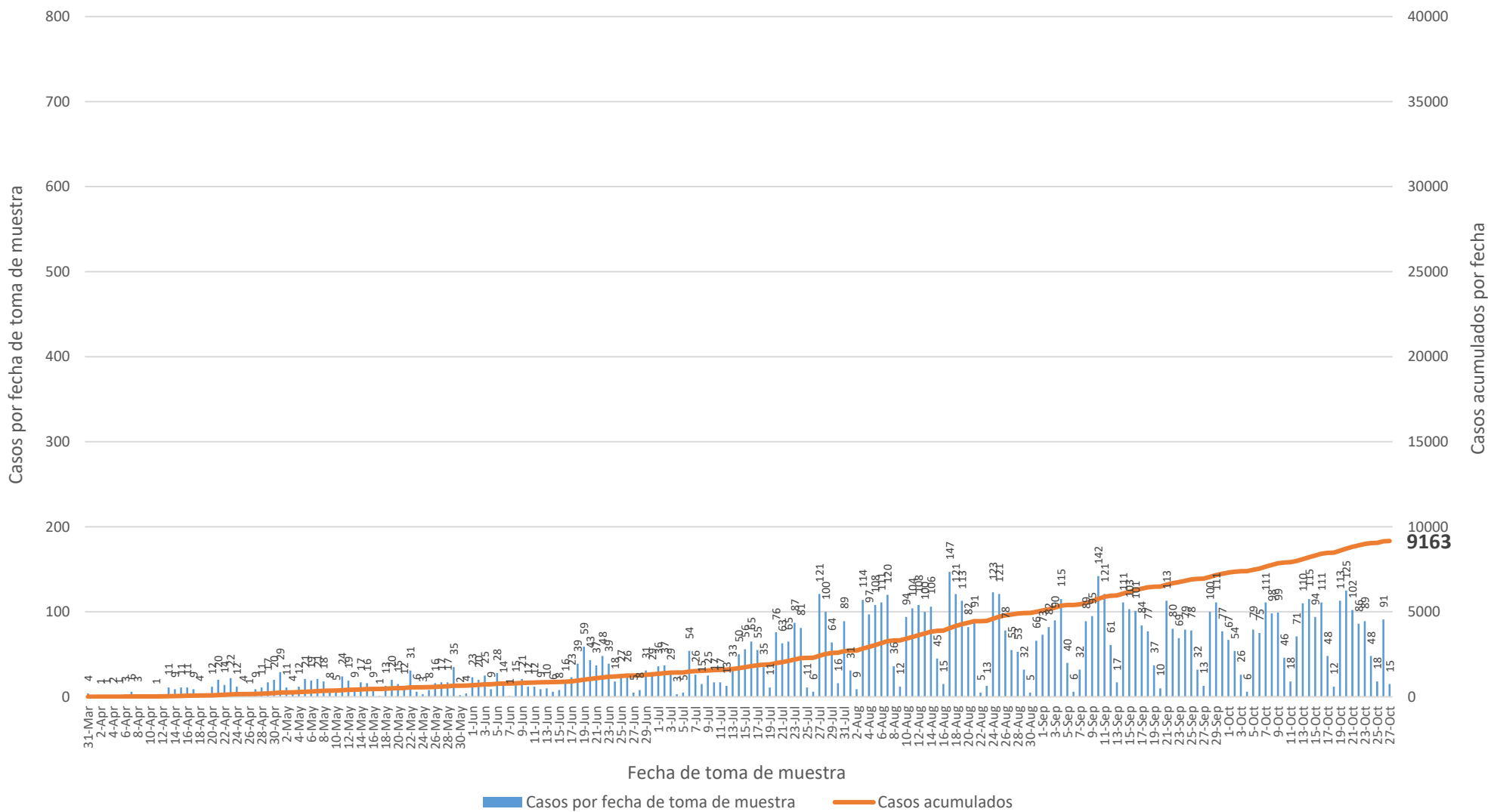
### Casos probables no duplicados por fecha de toma de muestra hasta el 29 de octubre de 2020



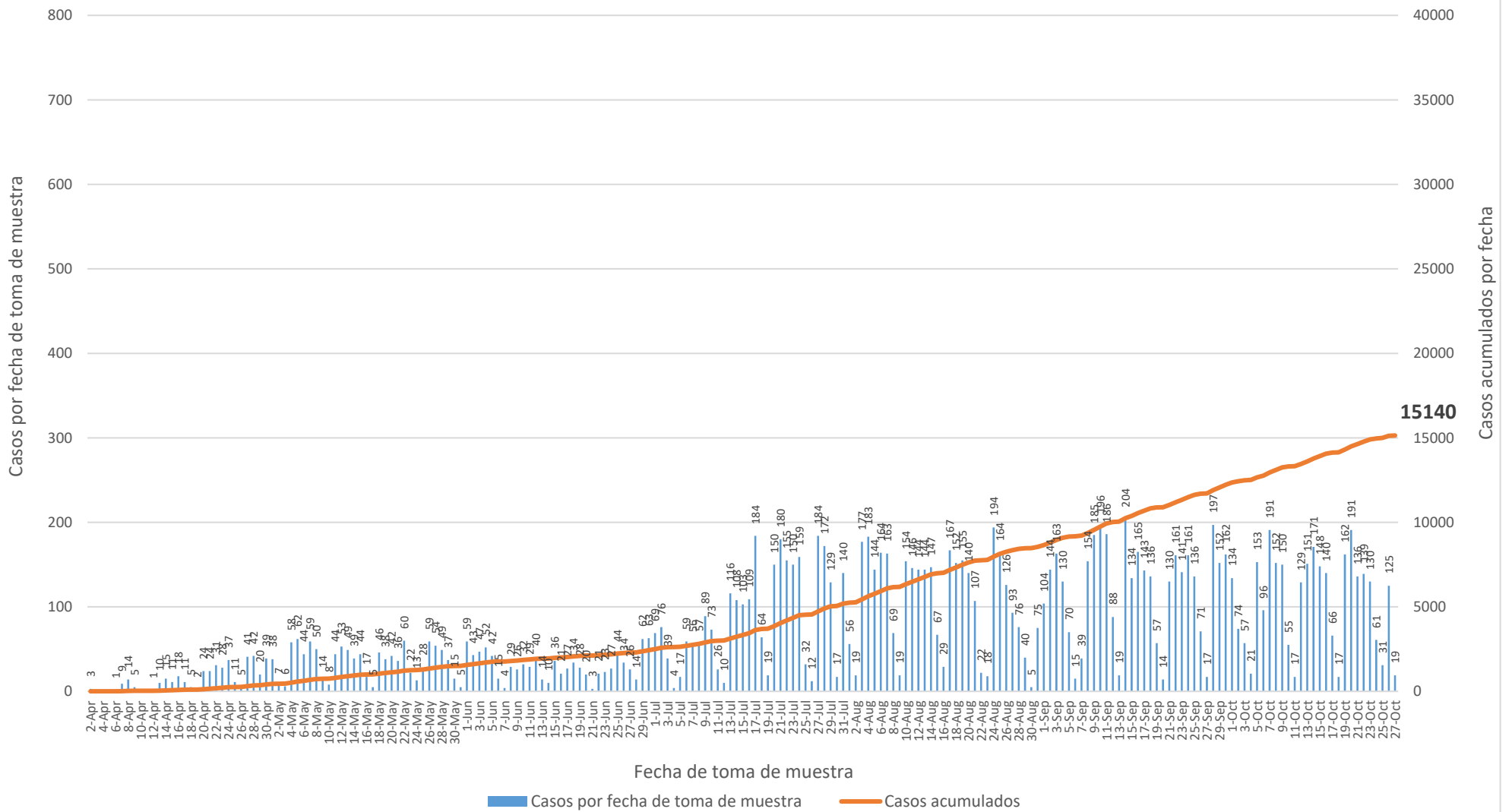
## Casos probables IgM no duplicados por fecha de toma de muestra hasta el 29 de octubre de 2020



## Casos probables IgM/IgG no duplicados por fecha de toma de muestra hasta el 29 de octubre de 2020

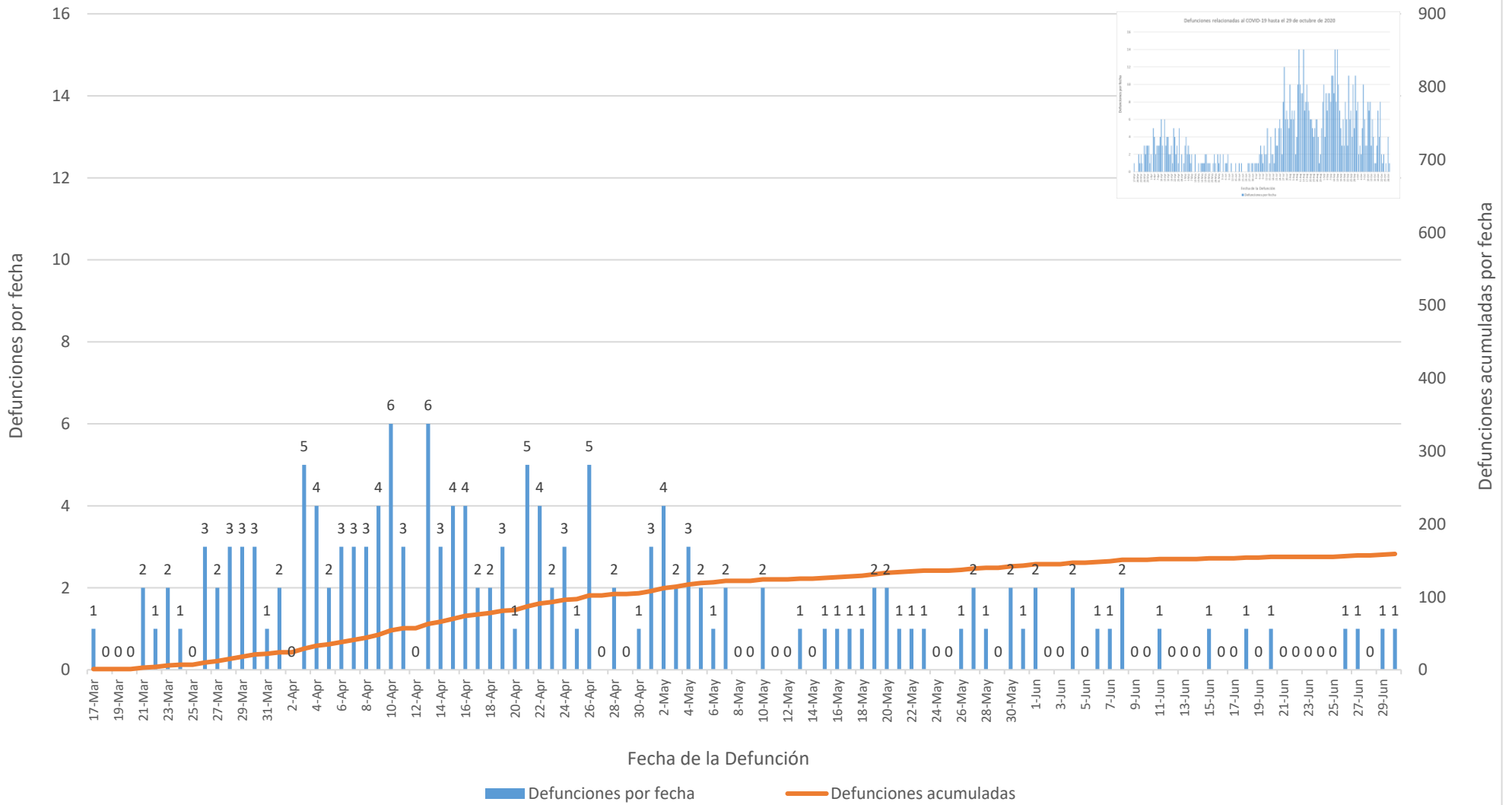


## Casos probables IgG no duplicados por fecha de toma de muestra hasta el 29 de octubre de 2020



# Defunciones relacionadas al COVID-19 hasta el 29 de octubre de 2020

## Parte I



## Defunciones relacionadas al COVID-19 hasta el 29 de octubre de 2020 Parte II

