

DEPARTAMENTO DE SALUD
INFORME DE CASOS COVID-19

Fecha de actualización de datos: 1 de julio de 2020

¹Total de casos confirmados (RT-PCR) adicionales (no duplicados): 23

* Total de casos confirmados acumulados²: 1767

¹Total de casos probables (IgM+, IgM+/IgG+, IgG+) adicionales (no duplicados): 41

* Total de casos probables acumulados³: 5841

Desglose de casos probables acumulados por inmunoglobulina (Ig) detectada:

*Subtotal de casos probables IgM+: 2884

*Subtotal de casos probables IgM+/IgG+: 894

*Subtotal de casos probables IgG+: 2052

*Subtotal de casos probables Ig no especificada: 11

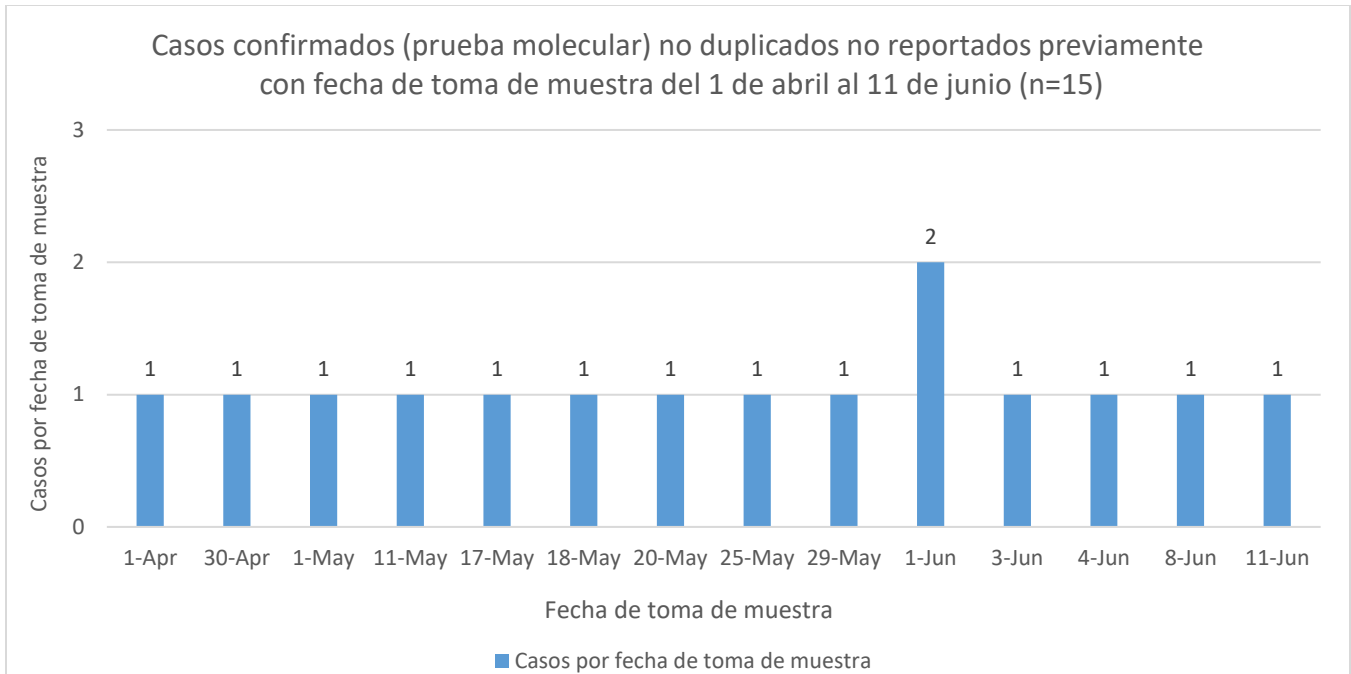
⁴Total de muertes COVID-19 (acumulado): 153

*Muertes Confirmadas COVID-19: 59

*Muertes Probables COVID-19: 94

¹ El cambio en el número de casos adicionales desde el último informe no implica que estos casos corresponden a las últimas 24 horas. El total incluye casos con muestras tomadas del 17 al 29 de junio de 2020. Los casos confirmados son casos con una prueba molecular (RT-PCR) positiva. Los casos probables son casos con una prueba serológica positiva. El número de casos probables puede disminuir dependiendo de los resultados de las pruebas moleculares realizadas posterior a la prueba serológica de éstas haber sido realizadas.

² El total acumulado de casos confirmados fue ajustado. Se sumaron 15 casos adicionales. Las muestras de estos casos fueron tomadas del 1 de abril al 11 de junio de 2020. Estos fueron identificados mediante el esfuerzo de diferentes entidades, laboratorios clínicos y del Departamento de Salud para asegurar que toda muestra realizada para COVID-19 sea registrada en el BioPortal, independientemente de la fecha en que se tomó la misma. La gráfica muestra la distribución de los 15 casos por la fecha de toma de la muestra.



³ El total acumulado de casos probables fue ajustado. Se restaron 6 casos que tuvieron una prueba molecular positiva del 1 de abril al 1 de junio de 2020. Éstos se sumaron a los casos confirmados acumulados reportados hoy 1 de julio de 2020, respectivamente. Además, se restaron 2 casos duplicados.

⁴ Muertes confirmadas COVID-19 son muertes de personas con una o más pruebas moleculares positivas. Muertes probables por COVID-19 incluye muertes de: 1) Personas que reúnen los criterios clínicos y la evidencia epidemiológica según definida por el CSTE; 2) Personas con una prueba serológica positiva y que reúnen los criterios clínicos o la evidencia epidemiológica según definida por el CSTE; y 3) Muertes que cumplen con los criterios de estadísticas vitales en las cuales no se realizaron pruebas de confirmación para COVID-19. Esto de acuerdo con las recomendaciones provisionales del “Council of State and Territorial Epidemiologists” (CSTE) y del “National Center for Health Statistics” de los Centros para el Control y la Prevención de Enfermedades (CDC). El cambio en el número de muertes no debe interpretarse como que éstas hayan ocurrido en las últimas 24 horas. De igual forma, es importante señalar que el total de muertes puede variar en la medida en que se dan los procesos de registro y codificación de las causas de muerte, lo que puede tomar varios días.

DISTRIBUCIÓN DE LOS CASOS CONFIRMADOS (PRUEBA MOLECULAR) POR MUNICIPIO DE RESIDENCIA:

Característica	Frecuencia (n)	Porcentaje (%)
* Adjuntas	11	0.7
* Aguada	12	0.7
* Aguadilla	22	1.3
* Aguas Buenas	17	1.0
* Aibonito	8	0.5
* Añasco	10	0.6
* Arecibo	19	1.1
* Arroyo	5	0.3
* Barceloneta	4	0.2
* Barranquitas	14	0.8
* Bayamón	103	6.1
* Cabo Rojo	25	1.5
* Caguas	59	3.5
* Camuy	3	0.2
* Canóvanas	30	1.8
* Carolina	107	6.4
* Cataño	15	0.9
* Cayey	12	0.7
* Ceiba	6	0.4
* Ciales	25	1.5
* Cidra	13	0.8
* Coamo	5	0.3
* Comerío	3	0.2
* Corozal	9	0.5
* Culebra	1	0.1
* Dorado	19	1.1
* Fajardo	6	0.4
* Florida	3	0.2
* Guánica	17	1.0
* Guayama	8	0.5
* Guayanilla	15	0.9
* Guaynabo	105	6.2
* Gurabo	14	0.8
* Hatillo	14	0.8
* Hormigueros	13	0.8
* Humacao	11	0.7
* Isabela	16	0.9
* Jayuya	5	0.3
* Juana Díaz	26	1.5
* Juncos	10	0.6
* Lajas	8	0.5
* Lares	12	0.7
* Las Marías	7	0.4

Característica	Frecuencia (n)	Porcentaje (%)
* Las Piedras	16	0.9
* Loíza	7	0.4
* Luquillo	13	0.8
* Manatí	5	0.3
* Maricao	7	0.4
* Maunabo	3	0.2
* Mayagüez	50	3.0
* Moca	20	1.2
* Morovis	9	0.5
* Naguabo	4	0.2
* Naranjito	3	0.2
* Orocovis	10	0.6
* Patillas	4	0.2
* Peñuelas	8	0.5
* Ponce	61	3.6
* Quebradillas	21	1.2
* Rincón	6	0.4
* Rio Grande	19	1.1
* Sabana Grande	22	1.3
* Salinas	10	0.6
* San Germán	21	1.2
* San Juan	311	18.5
* San Lorenzo	9	0.5
* San Sebastián	26	1.5
* Santa Isabel	2	0.1
* Toa Alta	31	1.8
* Toa Baja	37	2.2
* Trujillo Alto	36	2.1
* Utuado	1	0.1
* Vega Alta	12	0.7
* Vega Baja	9	0.5
* Villalba	15	0.9
* Yabucoa	7	0.4
* Yauco	23	1.4
* Otro lugar fuera de PR	30	
* No disponible	52	
* Total	1767	

Nota: La información suministrada por fuentes externas al Departamento de Salud podría variar una vez sea finalizado el proceso de corroboración de los datos por parte de la agencia.

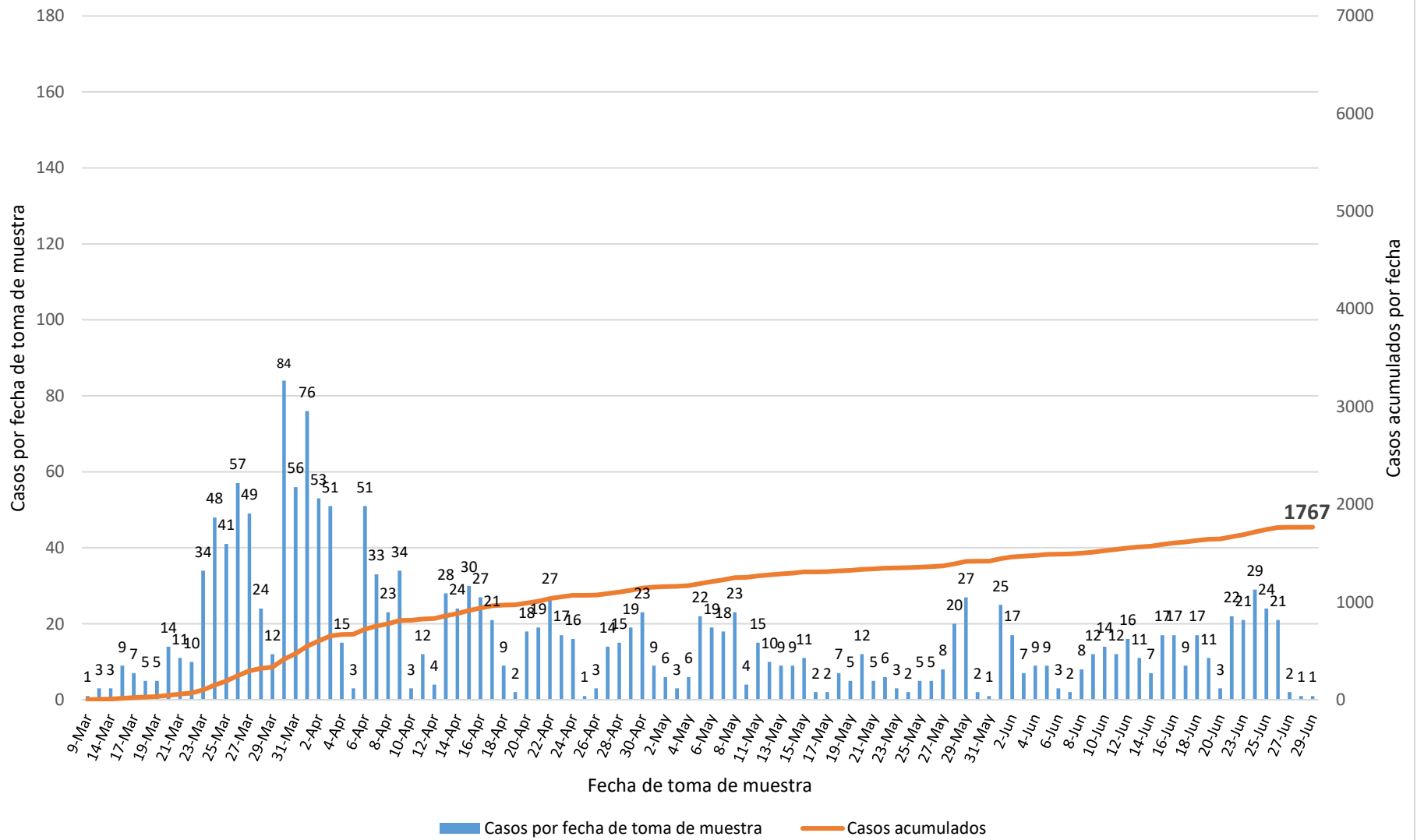
DISTRIBUCIÓN DE LOS CASOS CONFIRMADOS (PRUEBA MOLECULAR) POR REGION DE SALUD

Región de Salud	Frecuencia (n)	Porcentaje (%)
* Arecibo	125	7.4
* Bayamón	256	15.2
* Caguas	183	10.8
* Fajardo	45	2.7
* Mayagüez	265	15.7
* Metro	600	35.5
* Ponce	215	12.7
* Fuera de PR	30	
* No disponible	48	

DISTRIBUCIÓN DE LOS CASOS CONFIRMADOS (PRUEBA MOLECULAR) POR GRUPOS DE EDAD Y GÉNERO:

Grupo de edad (años)	Femenino		Masculino		Total	
	n	%	n	%	n	%
< 10	25	2.9	20	2.2	45	2.5
10-19	56	6.4	40	4.5	96	5.4
20-29	138	15.8	130	14.6	268	15.2
30-39	146	16.7	144	16.2	290	16.4
40-49	148	16.9	171	19.2	319	18.1
50-59	176	20.1	170	19.1	346	19.6
60-69	115	13.1	110	12.4	225	12.7
70-79	43	4.9	72	8.1	115	6.5
≥ 80	29	3.3	32	3.6	61	3.5
No disponible	0	-	2	-	2	-
Total	876	100.0	891	100.0	1767	100.0

Casos confirmados no duplicados por fecha de toma de muestra hasta el 01 de julio de 2020



DISTRIBUCIÓN DE LOS CASOS PROBABLES (PRUEBA SEROLÓGICA) POR MUNICIPIO DE RESIDENCIA:

Característica	Frecuencia (n)	Porcentaje (%)
* Adjuntas	39	0.7
* Aguada	24	0.4
* Aguadilla	34	0.6
* Aguas Buenas	42	0.7
* Aibonito	34	0.6
* Añasco	36	0.6
* Arecibo	109	1.9
* Arroyo	30	0.5
* Barceloneta	23	0.4
* Barranquitas	68	1.2
* Bayamón	322	5.7
* Cabo Rojo	55	1.0
* Caguas	187	3.3
* Camuy	36	0.6
* Canóvanas	114	2.0
* Carolina	238	4.2
* Cataño	45	0.8
* Cayey	97	1.7
* Ceiba	20	0.4
* Ciales	37	0.7
* Cidra	62	1.1
* Coamo	40	0.7
* Comerío	44	0.8
* Corozal	42	0.7
* Culebra	2	0.0
* Dorado	82	1.5
* Fajardo	74	1.3
* Florida	35	0.6
* Guánica	19	0.3
* Guayama	63	1.1
* Guayanilla	53	0.9
* Guaynabo	230	4.1
* Gurabo	93	1.7
* Hatillo	23	0.4
* Hormigueros	18	0.3
* Humacao	81	1.4
* Isabela	23	0.4
* Jayuya	124	2.2
* Juana Díaz	62	1.1
* Juncos	40	0.7
* Lajas	34	0.6
* Lares	70	1.2
* Las Marías	13	0.2

Característica	Frecuencia (n)	Porcentaje (%)
* Las Piedras	57	1.0
* Loíza	43	0.8
* Luquillo	31	0.6
* Manatí	47	0.8
* Maricao	12	0.2
* Maunabo	22	0.4
* Mayagüez	118	2.1
* Moca	24	0.4
* Morovis	56	1.0
* Naguabo	42	0.7
* Naranjito	74	1.3
* Orocovis	63	1.1
* Patillas	55	1.0
* Peñuelas	17	0.3
* Ponce	131	2.3
* Quebradillas	21	0.4
* Rincón	28	0.5
* Rio Grande	87	1.5
* Sabana Grande	37	0.7
* Salinas	94	1.7
* San Germán	45	0.8
* San Juan	673	12.0
* San Lorenzo	57	1.0
* San Sebastián	72	1.3
* Santa Isabel	51	0.9
* Toa Alta	140	2.5
* Toa Baja	158	2.8
* Trujillo Alto	140	2.5
* Utuado	12	0.2
* Vega Alta	67	1.2
* Vega Baja	80	1.4
* Vieques	23	0.4
* Villalba	32	0.6
* Yabucoa	31	0.6
* Yauco	70	1.2
* Otro lugar fuera de PR	127	
* No disponible	87	
* Total	5841	

Nota: La información suministrada por fuentes externas al Departamento de Salud podría variar una vez sea finalizado el proceso de corroboración de los datos por parte de la agencia.

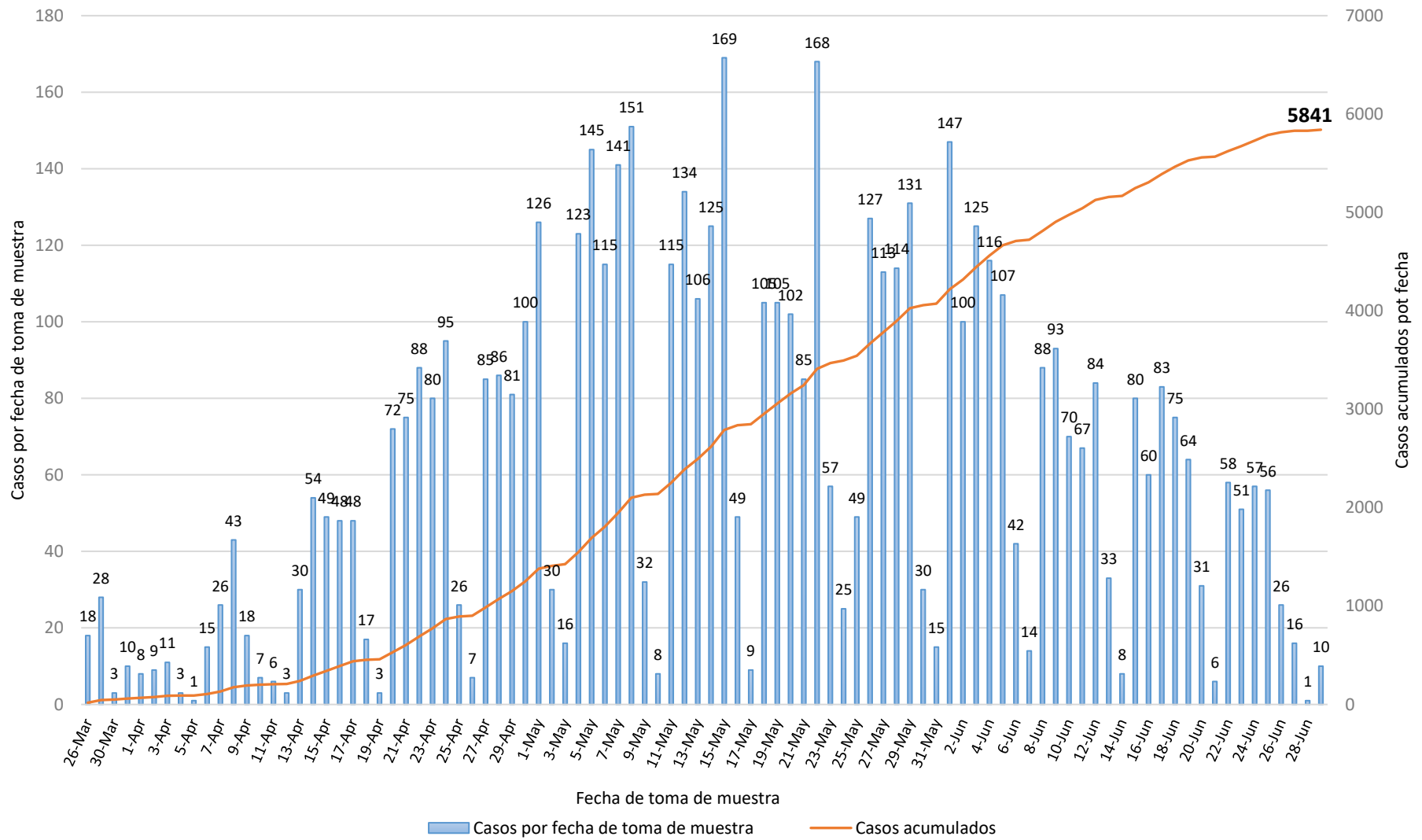
DISTRIBUCIÓN DE LOS CASOS PROBABLES (PRUEBA SEROLÓGICA) POR REGION DE SALUD:

Región de Salud	Frecuencia (n)	Porcentaje (%)
* Arecibo	549	9.8
* Bayamón	1105	19.6
* Caguas	845	15.0
* Fajardo	237	4.2
* Mayagüez	573	10.2
* Metro	1438	25.6
* Ponce	880	15.6
* Fuera de PR	127	
* No disponible	87	

DISTRIBUCIÓN DE LOS CASOS PROBABLES (PRUEBA SEROLÓGICA) POR GRUPOS DE EDAD Y GÉNERO:

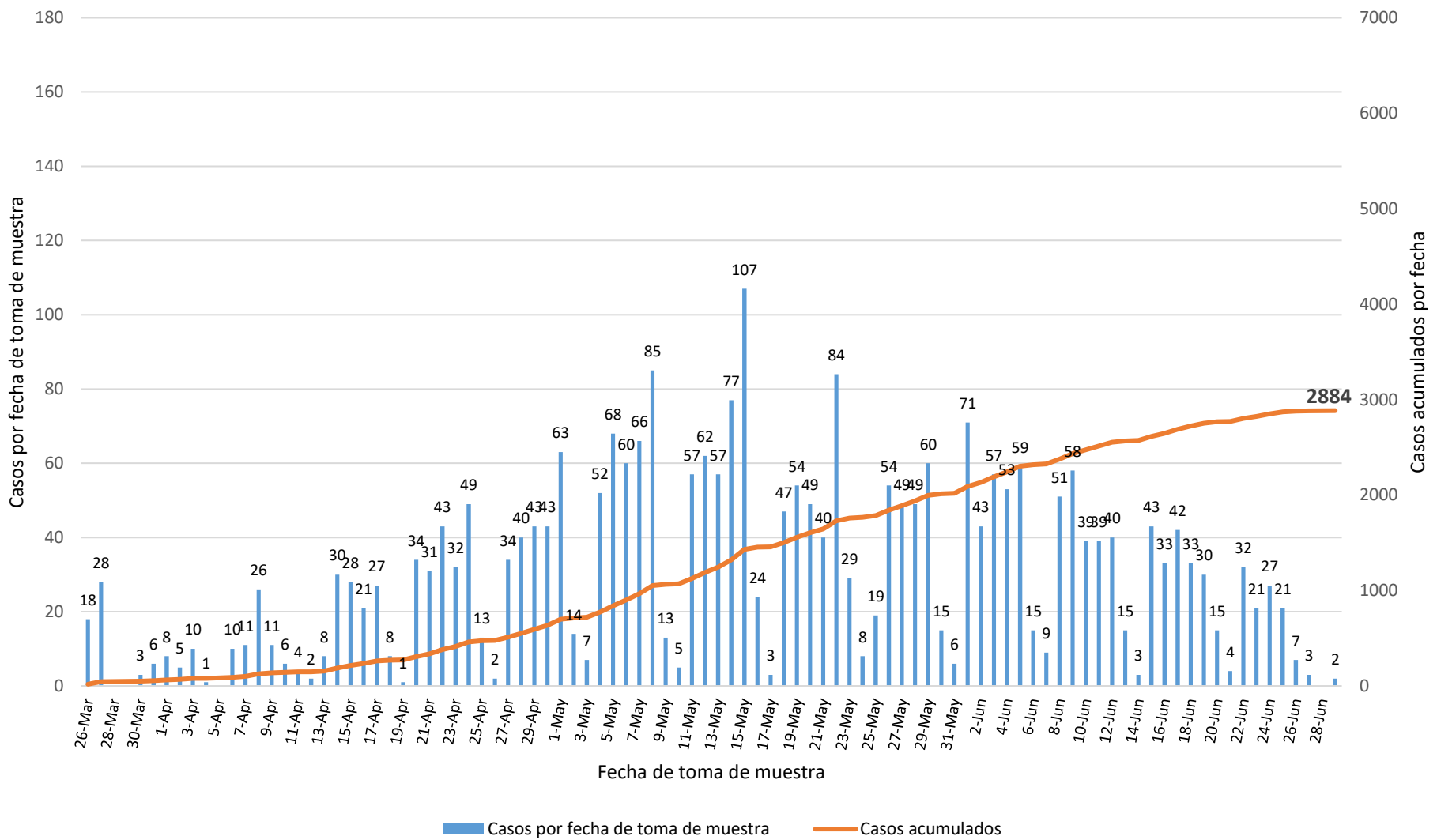
Grupo de edad (años)	Femenino		Masculino		Total	
	n	%	n	%	n	%
< 10	56	1.8	55	2.0	111	1.9
10-19	97	3.1	102	3.7	199	3.4
20-29	417	13.4	390	14.3	807	13.8
30-39	450	14.5	389	14.3	839	14.4
40-49	510	16.4	484	17.7	994	17.0
50-59	596	19.2	534	19.6	1130	19.4
60-69	489	15.7	409	15.0	898	15.4
70-79	316	10.2	239	8.8	555	9.5
≥ 80	176	5.7	127	4.7	303	5.2
No disponible	3	-	2	-	5	-
Total	3110	100.0	2731	100.0	5841	100.0

Casos probables no duplicados por fecha de toma de muestra hasta el 01 de julio de 2020

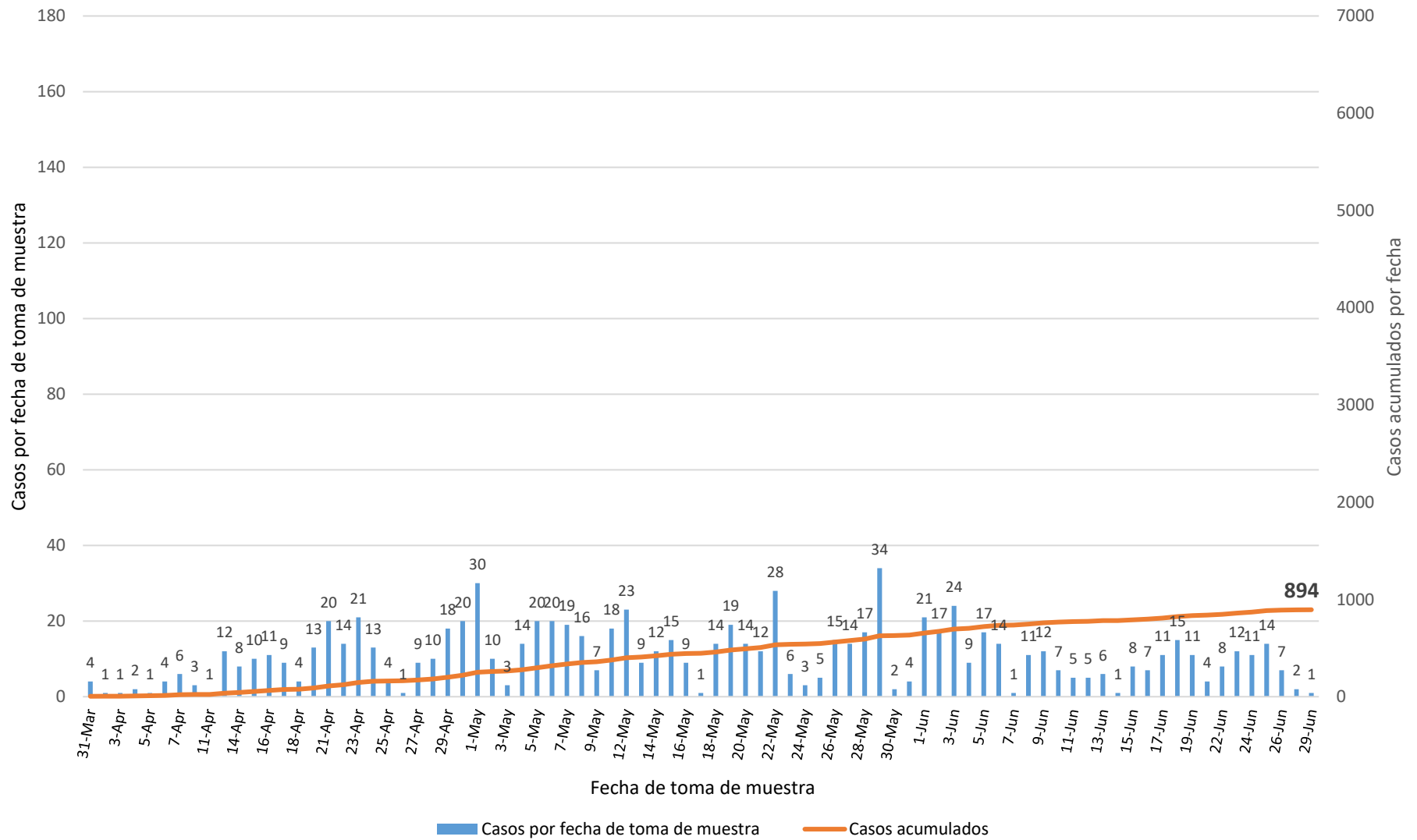


Nota: Incluye 11 casos con pruebas serológicas reportadas como positivas sin especificar el anticuerpo detectado.

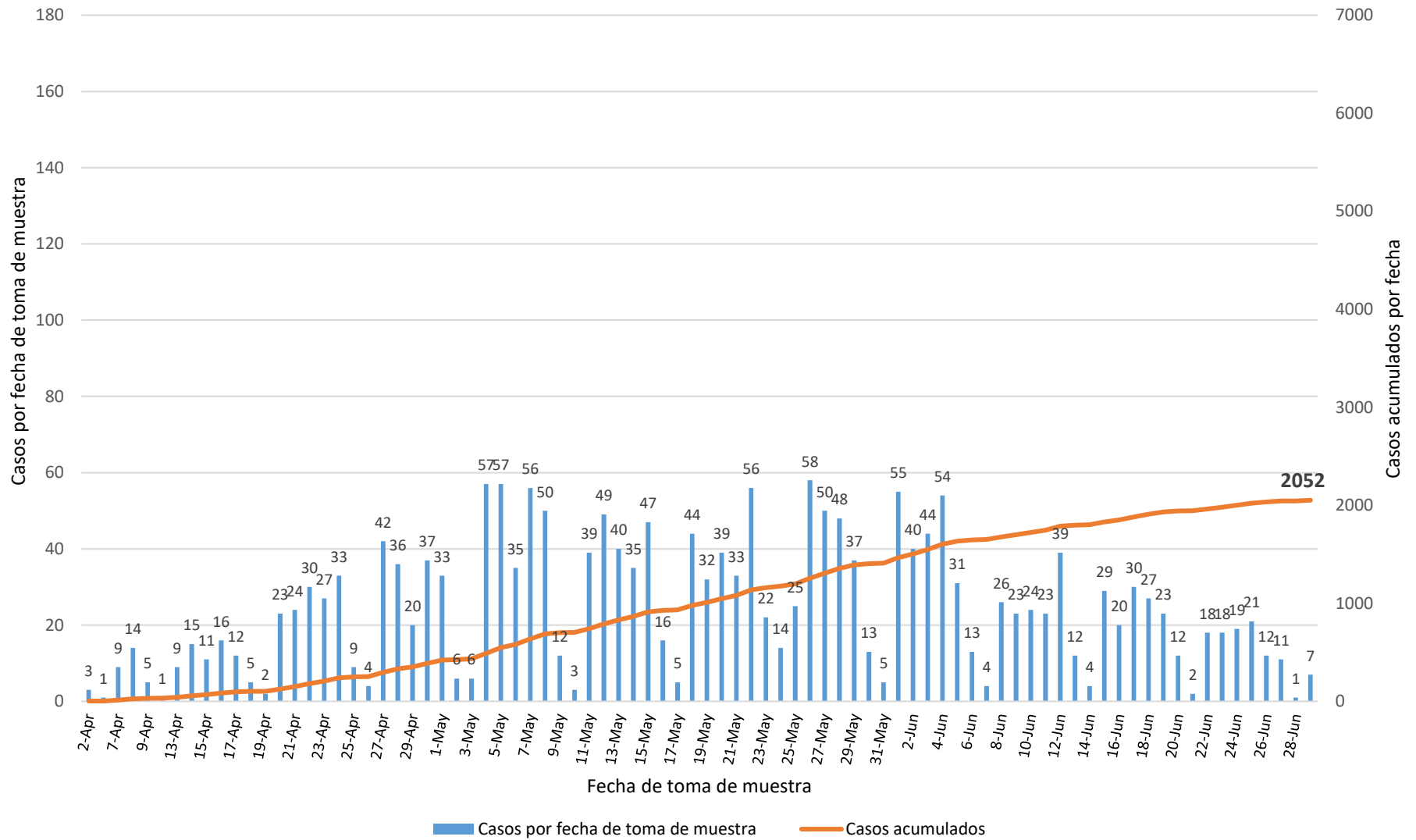
Casos probables IgM no duplicados por fecha de toma de muestra hasta el 01 de julio de 2020



Casos probables IgM/IgG no duplicados por fecha de toma de muestra hasta el 01 de julio de 2020



Casos probables IgG no duplicados por fecha de toma de muestra hasta el 01 de julio de 2020



Defunciones relacionadas al COVID-19 hasta el 1 de julio de 2020

