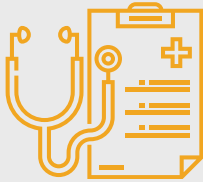
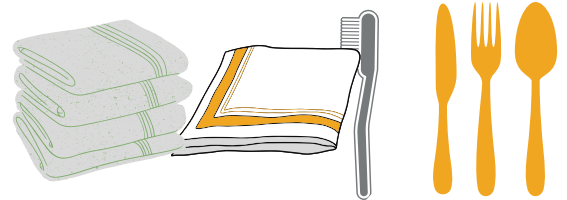


Viruela símica o MPOX

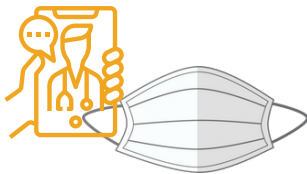
¿Qué hacer una persona si tiene un sarpullido nuevo o sin causa aparente, u otros síntomas?



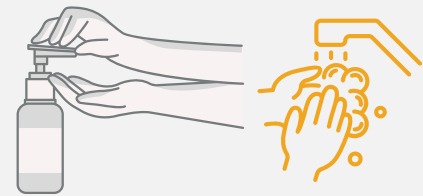
Evite tener relaciones sexuales o íntimas con alguien hasta que lo haya examinado un proveedor de atención médica.



No comparta cubiertos ni vasos para comer o el cepillo de dientes. No toque ropa, toallas o sábanas de la persona enferma.



Utilice servicios de Telemedicina para contactar a su proveedor de atención médica. Si recibe servicios en persona, utilice una mascarilla correctamente cubriendo su boca, nariz y barbilla.



Lave sus manos frecuentemente con agua y jabón. Si no tiene disponible agua y jabón, utilice un desinfectante de manos a base de alcohol que contenga al menos 60% de alcohol.



No se toque los ojos, nariz y boca. Si necesita tocarse la cara, asegúrese de que las manos estén limpias.



Evite los sitios con muchas personas, especialmente si hay contacto cercano, personal o de piel a pie.



Si comienza a presentar síntomas o sospecha tenerlos, manténgase en aislamiento y comuníquese con su proveedor de atención médica.

Estigmatizar personas por su estatus de salud no es correcto. Cualquier persona puede enfermarse con la viruela símica.