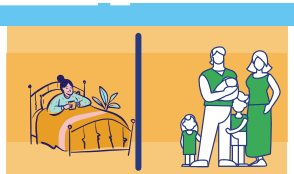


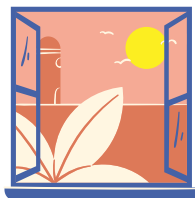
# Guía básica para el cuidado de una persona con COVID-19 en tu hogar.

## Aísla a la persona enferma



Prepara una habitación separada o espacio exclusivo para aislamiento.

Mantén la habitación bien ventilada y abre las ventanas con frecuencia.



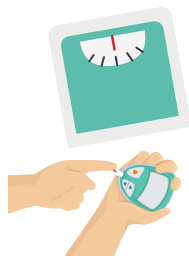
Si hay un solo baño, desinfectalo luego de cada uso.

## Al atender a la persona enferma



Asegúrate de promover el descanso y la hidratación.

Observa con regularidad los síntomas.



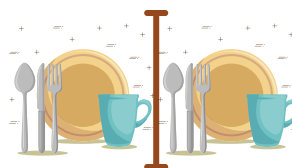
Presta atención particular si la persona enferma pertenece a un grupo de riesgo alto.

## Reduce el contacto con el virus

Es más seguro si el cuidador no tiene una condición preexistente.



Utiliza mascarilla mientras estés en la habitación con la persona enferma.



Asigna platos, tazas y utensilios para comer y ropa de cama para su uso exclusivo.

Limpia y desinfecta frecuentemente las superficies.



Evita recibir visitas innecesarias, especialmente personas que tienen un riesgo mayor de enfermedad grave.

Recuerda: Si el paciente presenta un síntoma que te preocupa, contacta a su proveedor médico, visita la sala de emergencias o llama al 911.

**Centro de Orientación COVID-19**  
**939-592-5115**

**Horario: lunes a domingo 9:00am a 6:00pm**