

LGBTQ+

Puerto Rico, 2017-2019

Las personas de la población LGBTQ+ pertenecen a todo tipo de comunidades. Son diversos en razas, etnias, edades, niveles socioeconómicos, entre otros aspectos. Una de las tareas primordiales de la salud pública, es atender la perspectiva de las personas de esta población y sus necesidades de forma constante, con el fin de desarrollar esfuerzos que mejoren la salud general de cada persona y que logren eliminar las disparidades en la salud; formando, así, comunidades más justas (CDC, 2022).

LGBTQ+: lesbianas, gays, bisexuales, transgénero, queer, (+)

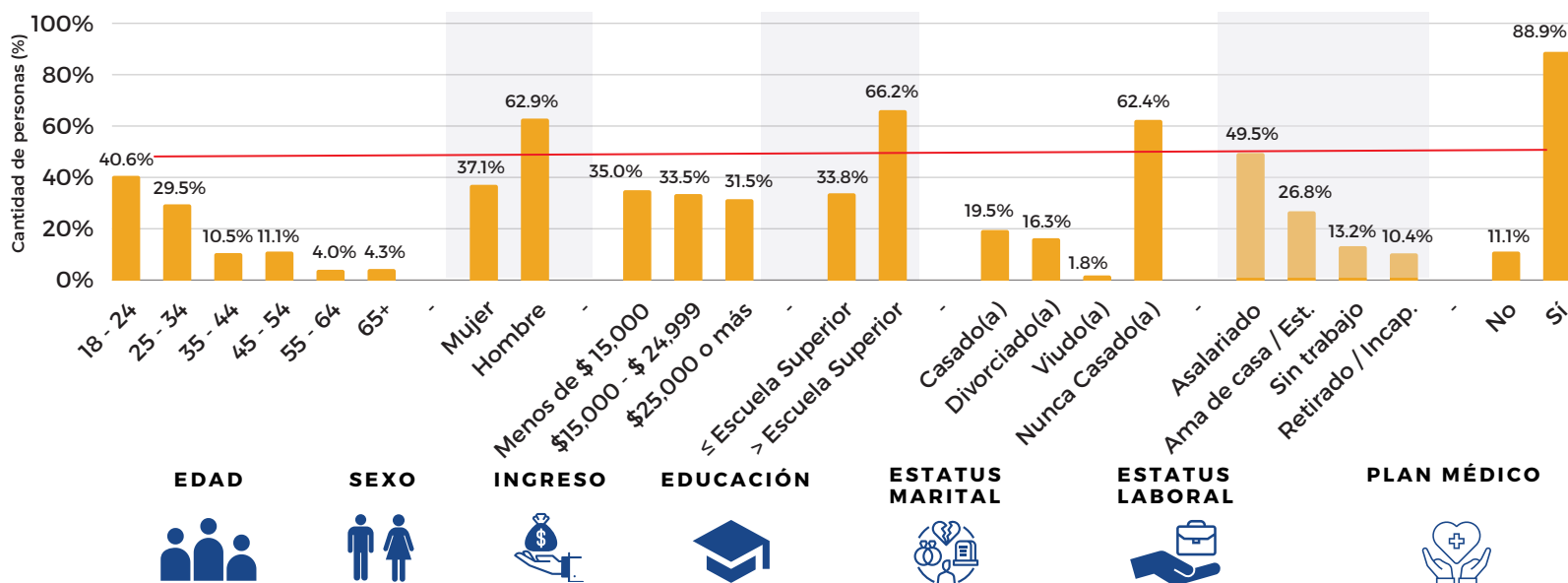


*No-ajustado por edad

Características sociodemográficas

en las personas de la población LGBTQ+

PR-BRFSS, 2017-2019



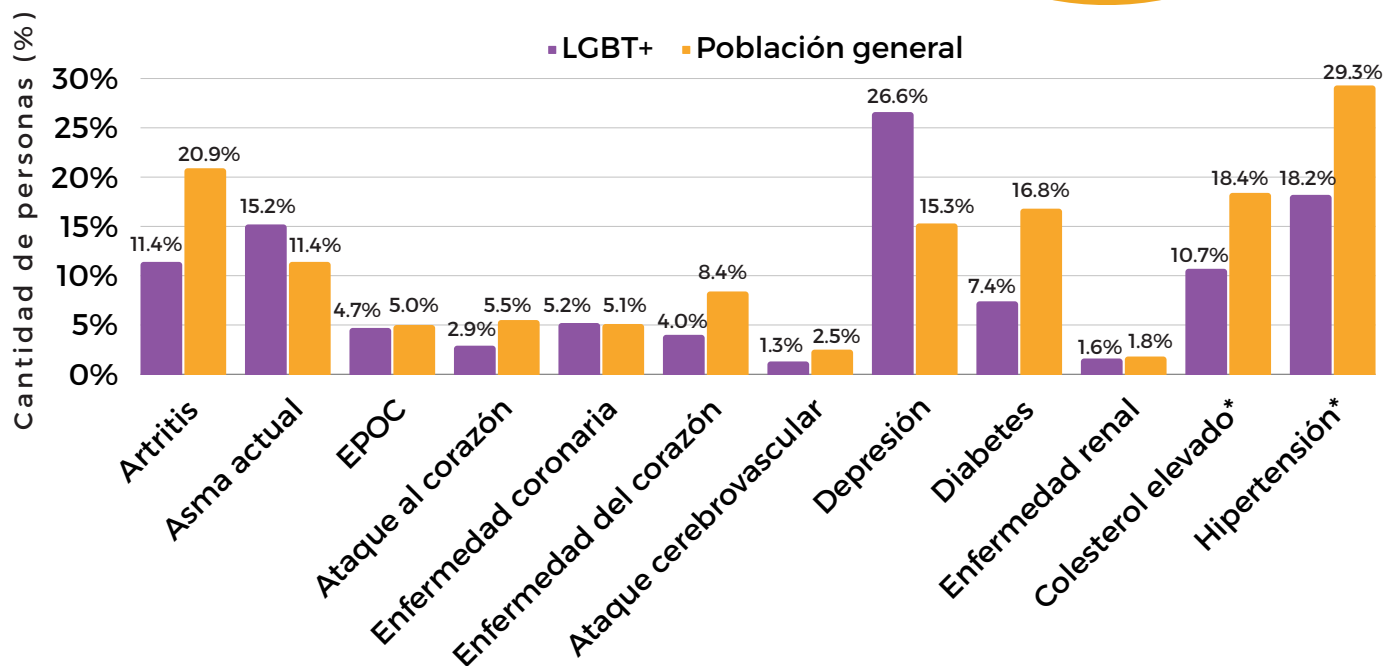
Condiciones de salud

en las personas de la población LGBTQ+

PR-BRFSS, 2017-2019

1 de **2**
 personas de la población LGBTQ+ tiene al menos UNA enfermedad crónica (55.2%)
 ≈ **29,450**

Prevalencia de condiciones crónicas de salud en la población general y en la población LGBTQ+



EPOC: enfermedad pulmonar obstructiva crónica
 *Estas preguntas se hacen solamente en años impares BRFSS 2017-2019, datos agrupados

Condiciones de salud más prevalentes en población LGBTQ+ son

- depresión
- hipertensión
- asma actual
- artritis
- colesterol elevado



23.5%



18.2%



13.5%



10.1%



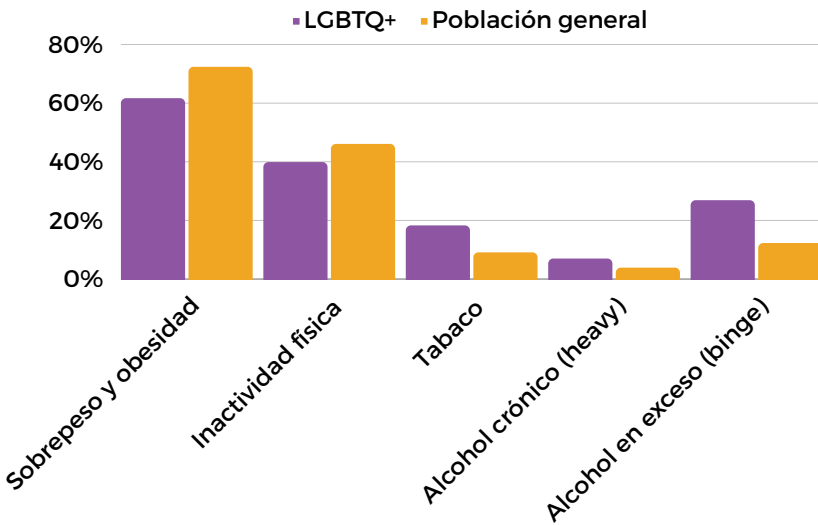
10.7%

Factores de riesgo

en las personas de la población LGBTQ+

PR-BRFSS, 2017-2019

Factores de riesgo más comunes



Los factores de riesgo más comunes entre las personas de la población LGBTQ+ son:



39.3%
sobrepeso y
obesidad



26.6%
inactividad
física

También, al comparar con el resto de la población, la comunidad LGBTQ+ tiene mayores prevalencias de: consumo de tabaco, consumo de alcohol de forma crónica y en exceso ("binge drinking")

Consumo de frutas y vegetales



42.7%

Consumen menos de **UNA** fruta una vez al día



57.3%

Consumen menos de **UN** vegetal una vez al día

Consumo de sal

35.8%

NO vigilan su consumo de sal



Calidad de vida

en las personas de la población LGBTQ+

PR-BRFSS, 2017-2019

Percepción de su estado de salud

74.9%



25.1%

Percibe su salud como buena o mejor

Percibe su salud como mala o peor

Estado de salud mental y física



40.3%

Indicó haber tenido al menos un día con un estado mental NO saludable (en los últimos 30 días)



37.6%

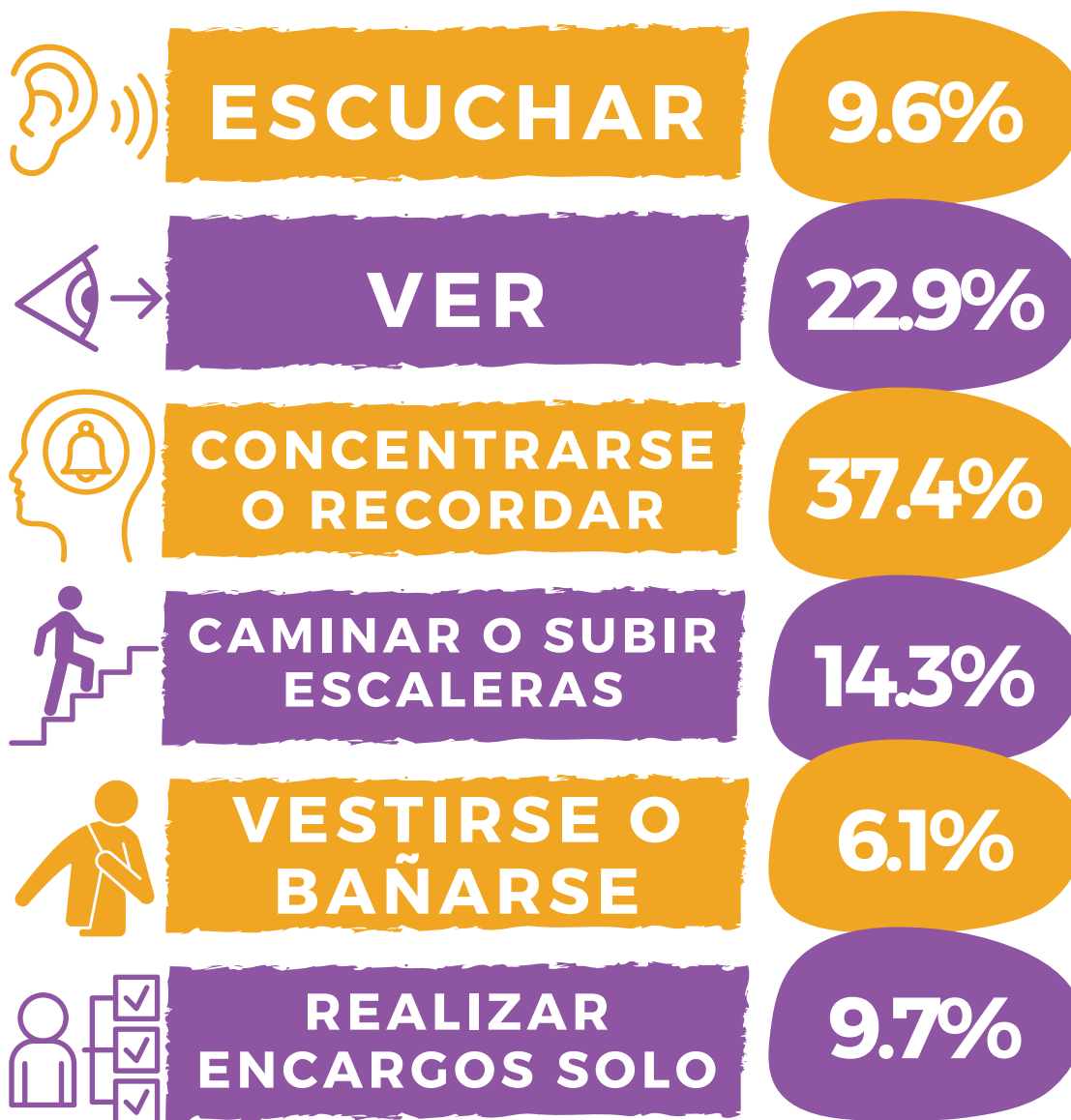
Indicó haber tenido al menos un día con un estado física NO saludable (en los últimos 30 días)

Calidad de vida

en las personas de la población LGBTQ+

PR-BRFSS, 2017-2019

Dificultad para

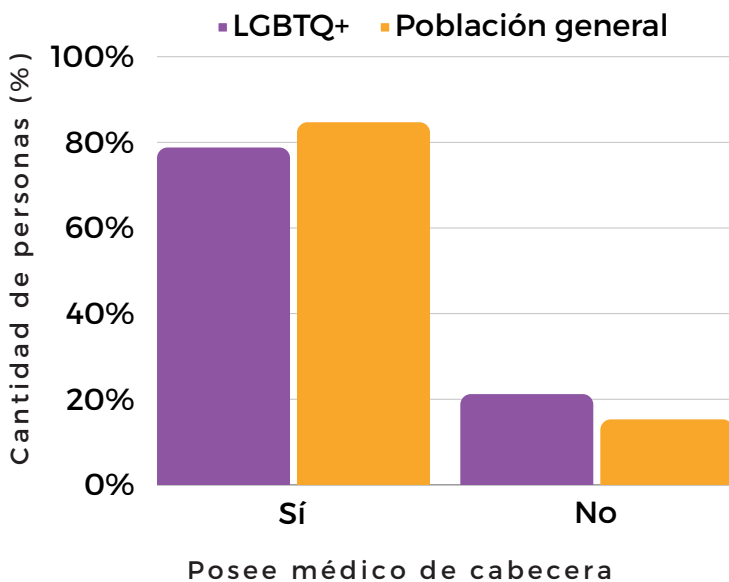


Calidad de vida

en las personas de la población LGBTQ+

PR-BRFSS, 2017-2019

Médico de cabecera

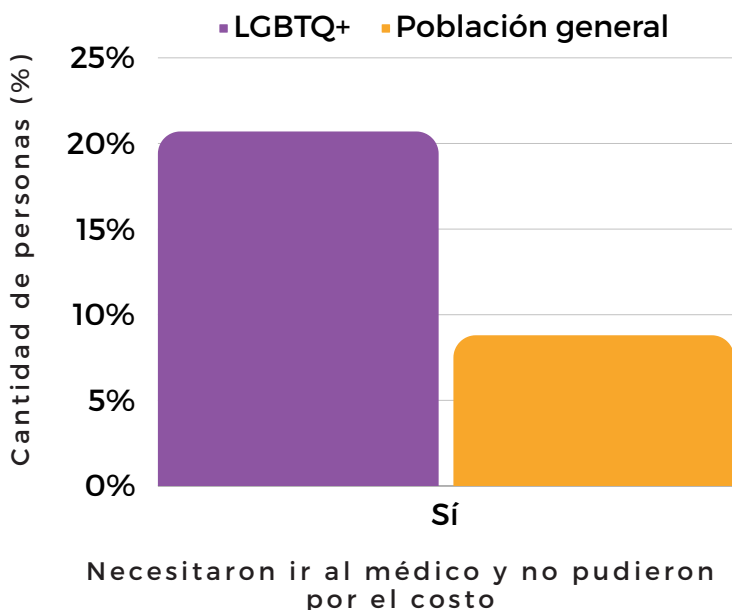


21.2%

De las personas de la población LGBTQ+ **no tienen médico de cabecera.**

Al comparar con la población general, la población LGBTQ tiene menos acceso a servicios médicos.

Acceso a servicio de salud



20.7%

De las personas de la población LGBTQ+ **necesitó ir al médico el pasado año, pero no le fue posible por el costo**

Al comparar con la población general, las personas de la población LGBTQ tienen mayor limitación de acceso médico debido al costo.

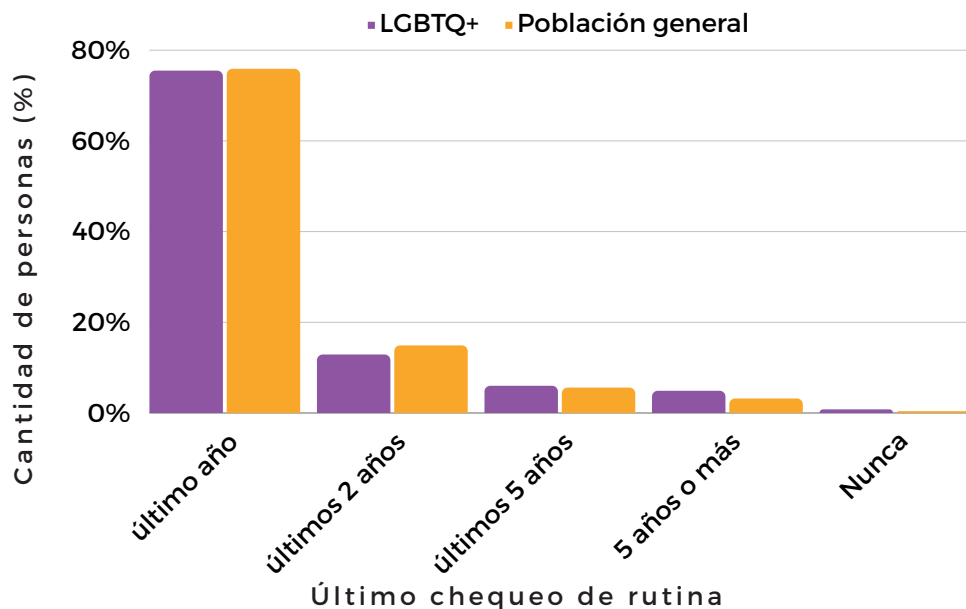


Calidad de vida

en las personas de la población LGBTQ+

PR-BRFSS, 2017-2019

Chequeo de rutina



24.5%

De las personas de la población LGBTQ+ **no se hizo un chequeo de rutina en el último año**

No hay diferencias significativas respecto a los chequeos de rutina al comparar con la población general.

Conclusión

Los datos de la población LGBTQ+ presentados, nos revelan información importante sobre las disparidades en la salud de la comunidad LGBTQ+ al compararlos con la población general. Estas disparidades pueden ser el resultado de múltiples factores, tales como: discriminación, estigma, falta de competencias culturales por parte del sistema y de proveedores de salud, etc. Varios aspectos se destacan. La salud mental es un tema que requiere atención prioritaria en esta población, ya que presenta altas prevalencias de: depresión, uso de alcohol de forma crónica y en exceso (“binge drinking”); también es importante destacar, que se observa una gran disparidad en cuestión al acceso a servicios de cuidado de salud.

La exposición de estos datos tiene el objetivo de concienciar, sobre las disparidades de salud que experimenta la comunidad LGBTQ+ y propiciar la colaboración multisectorial en el ofrecimiento de servicios de salud más inclusivos y la implementación de políticas y prácticas de atención médica, que contribuyan a disminuir, y preferiblemente eliminar, la brecha que existe en la salud y calidad de vida de esta población.

