



**ADENDA # 01**

**SUB-2024-2025-002-HURRA**

Para la compra e instalación de Equipo de Alta Voz para el  
Hospital Universitario Dr. Ramon Ruiz Arnau de Bayamón

**Propósito:**

Esta Adenda tiene como propósito contestar las interrogantes y preguntas sometidas por las empresas interesadas en presentar su propuesta para esta Subasta.

1. ¿El listado de equipo en la tabla de ofertar se deriva de un diseño del sistema hecho previamente? ¿Lo podrían compartir?

**Contestación**

No, este listado de equipo se deriva de un diseño realizado mediante una visita de campo a solicitud según se discutió la necesidad durante el recorrido.

2. ¿Podrían proveer los planos de piso ("floor plans") de los pisos a ser cubiertos por el sistema de altavoces, incluyendo la identificación de las zonas?

**Contestación**

Planos fueron adjuntados, el sistema debe cubrir todas las áreas del edificio.

3. ¿Se requiere un periodo específico de garantía?

**Contestación**

La garantía del equipo debe ser como mínimo la ofrecida por el fabricante a nivel de equipo.

4. ¿Aplicaría para la subasta las disposiciones federales del Davis - Bacon

Act?

**Contestación**

NO

5. En la tabla de ofertar propuesta no se provee una columna para incluir el precio de las partidas de equipo; ¿Podemos modificar la tabla de ofertar para incluir la columna de precio o pueden modificar ustedes la tabla de ofertar?

**Contestación**

Sí, pueden incluir la columna.

6. En la partida #3 de la tabla de ofertar; ¿podría confirmar la longitud del (~~de el~~) riel de fibra solicitado? La actual descripción indica 2 Km. (~~KM~~), lo cual entendemos que luce algo excesivo.

**Contestación**

La partida #3 se refiere un a cable de fibra a audio "The maximum distance for multimode fiber (MMF) is 2 km" (km no se refiere a longitud del cable)

7. Las partidas #25 y #26 de la tabla de ofertar entendemos que requerirán el uso de gabinetes para instalar estos equipos (~~equipo~~). ¿Podrían añadir una partida a la tabla de ofertar para incluir estos gabinetes?

**Contestación**

Se incluyó una línea adicional para incluir gabinetes según solicitado.

Página # 3

Adenda # 01

SUB-2024-2025-002-HURRA

Para la compra e instalación de Equipo de Alta Voz para el

Hospital Universitario Dr. Ramon Ruiz Arnau de Bayamón

28 de mayo de 2025

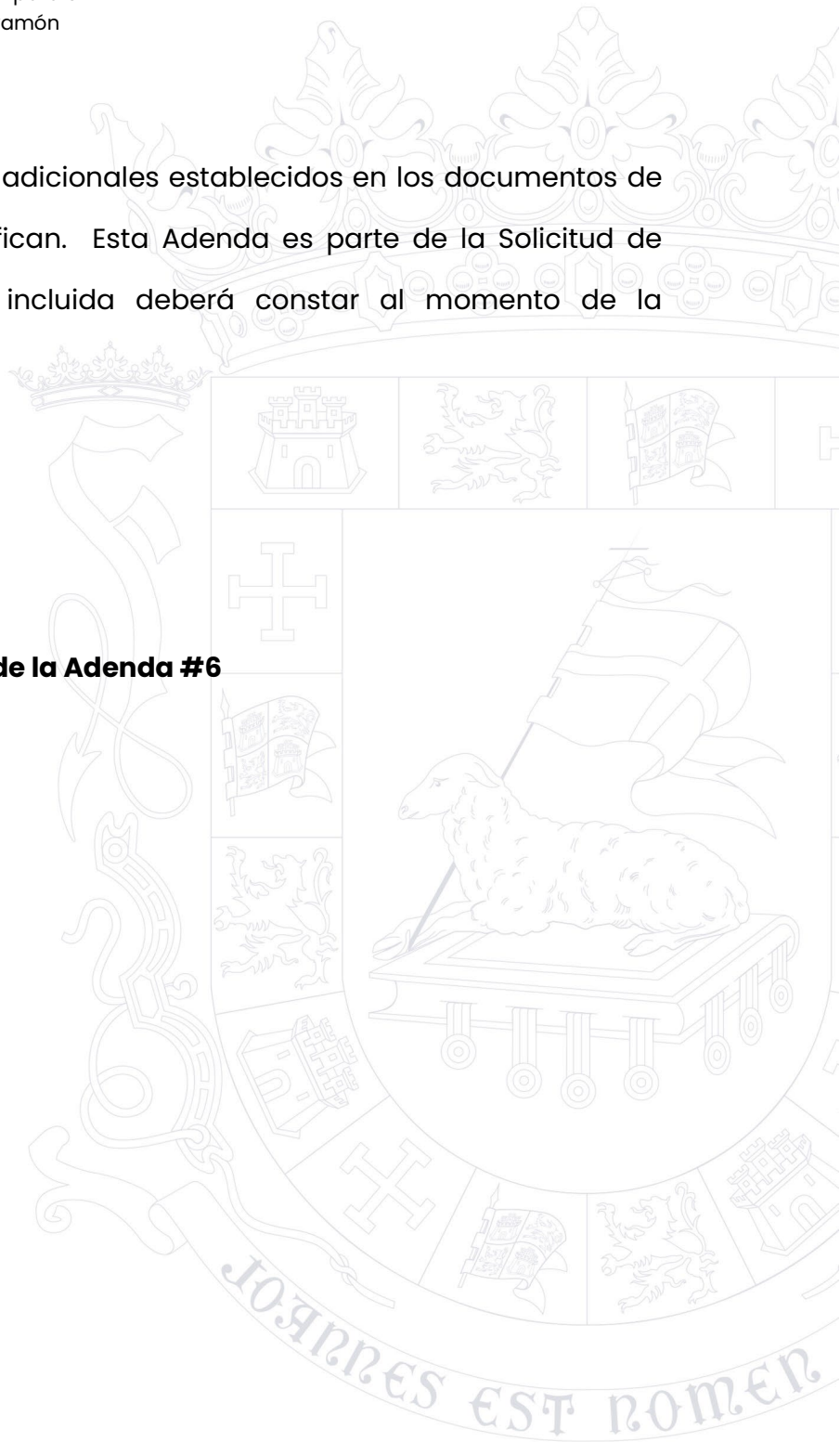
Todas las instrucciones y requisitos adicionales establecidos en los documentos de Solicitud de Propuesta no se modifican. Esta Adenda es parte de la Solicitud de Propuesta. La información aquí incluida deberá constar al momento de la presentación de la propuesta.



Carlos A. Padilla Cruz

Gerente Interino

**Fin de la Adenda #6**



**TABLA PARA COTIZAR**  
**SUBASTA FORMAL SUB-2024-2025-002-HURRA**

**PARA LA COMPRA E INSTALACION DE EQUIPO DE ALTA VOZ PARA EL HOSPITAL  
UNIVERSITARIO DR. RAMON RUIZ ARNAU, BAYAMON**

**RENLÓN 1 - SISTEMA DE PAGE (ALTA VOZ)**

<b>Partida</b>	<b>Descripción</b>	<b>Cantidad</b>	<b>Unidad</b>	<b>Precio Unitario</b>	<b>Total</b>
1	8 ZONE, 500 W SHARED POWER CONTROLLER	4	EA		
2	4 ZONE, 500 W SHARED POWER CONTROLLER	3	EA		
3	FIBER OPTIC, DUAL ST-STYLE , MULTI-MODE 2KM	7	EA		
4	SECURITY DUAL-CHANNEL AUDIO POWER AMP 2 CHANNERL X 480W,960s MONO-BRIGDE @ 35V/70VB/8-ohm, FAULT RELAY 48 VDC SECONDARY POWER INPUT	7	EA		
5	SIP/TELCO ADATOR	1	EA		
6	POW, TOUCHSCREEN PAGING/MESSANGING DESKTOP MICROPHONE	11	EA		
7	SPEAKERS 6 1/2 RND, 10 W, 25/70.7V XFMR	360	EA		
8	STEEL BACKBOX	360	EA		
9	TILE BRIGDE	360	EA		
10	MOUNTAING BRACKET	360	EA		
11	FOREGROUND MUSIC LOUDSPEAKER SYSTEM	25	EA		
12	30 W HORNS/SOUND PROJECTORS	6	EA		
13	20 W HORNS/ SOUND PROJECTORS	12	EA		
14	100 WATE, 1G SS ATTENUATOR W/PRIORITY OVERRIDE	6	EA		
15	1000" BLACK COMMERCIAL GRADE GENERAL PURPOSE 18 AWG-2 CONDUCTOR PLENUM CABLE REEL	30	EA		
16	500 BLACK COMMERCIAL GRADE GENERAL PURPOSE 18 AWG 2- CONDUCTOR PLENUM CABLE REEL	1	EA		
17	500 PCS ELECTRICAL WIRE CONNECTORS - ORANGE WIRE CAPS SCREW TERMINAL TWIST NUTS CAPS CONNECTION	3	EA		
18	CAT 6 U/UTP CABLE, CMP, BLUE, 1000 FT REEL IN A BOX	2	ea.		
19	EXTREME CAT 6 QUICKPORT JACK, BLUE	11	ea.		
20	EXTREME CAT 6 QUICKPORT JACK, BLUE	11	ea.		
21	CAT 6 SMALL DIAMETER HIGH-FLEX PATCH CORD 5FT BLUE	11	ea.		
22	CAT 6 SMALL DIAMETER HIGT-FLEX PATCH CORD 10FT BLUE	18	ea.		
23	SURFACE MOUNT QUICK PORT BOX PLENUM RATED 2-PORT WHTIE	11	ea.		
24	2" J HOOK WITH CLIP FOR USE WITH #12 WIRE, ROD UP TO 1/4 DIAMETER OR 1/8" - 1/4 THICK FLANGES	500	ea.		



25	GIGAMAZ 5E 110 STYLE WIRING BLOCK RACK MOUNT KIT CATEGORY 5 E WITH C4S 100 PAIR	7	ea.		
26	HORIZONTAL CORD MANAGER 1RU,100 STYLE CROSS CONNECT RACK MOUNT, 19 LENGTH X 1/73 WIDTH X 2.87 HEIGHT FIRE- RETARDANT PLASTIC	7	ea.		
27	FASTENING TAPE 0.75" ONE WRAP	15	ea.		
28	CABLE TIE 11" 100 PCS/PACK BLACK	20	ea.		
29	TARTAN ELECTRIC TAPE 3M	8	ea.		
30	COSTO DE GABINETES				
31	COSTO DE INSTALACION				
				<b>TOTAL \$</b>	

Garantía Servicio: \_\_\_\_\_

Tiempo de Realización de Trabajos: \_\_\_\_\_



# LIFE SAFETY PLAN UPR. HOSPITAL DR. RAMON RUIZ ARNAU BAYAMON, PUERTO RICO

BASED ON NFPA 101-2012 EDITION  
CHAPTER 19 - EXISTING HEALTHCARE  
OCCUPANCY

### INDEX OF DRAWINGS

SHEET	DRAWING NO.	DRAWING TITLE
.01	TS1.0	TITLE SHEET & INDEX OF DRAWINGS
.02	LS-0	BASEMENT FLOOR LIFE SAFETY PLAN
.03	LS-G	GROUND FLOOR LIFE SAFETY PLAN
.04	LS-1	FIRST FLOOR LIFE SAFETY PLAN
.05	LS-2	SECOND FLOOR LIFE SAFETY PLAN
.06	LS-3	THIRD FLOOR LIFE SAFETY PLAN
.07	LS-4	FOURD FLOOR LIFE SAFETY PLAN

### GENERAL BUILDING OBSERVATION:

- EXISTING BUILDING STRUCTURE FINISHED CONSTRUCTION: 1970.
- MAIN STRUCTURAL BUILDING MATERIALS: REINFORCED CONCRETE. CONSTRUCTION TYPE (NFPA TABLE: 18.1.6.1): TYPE 442.
- TOTAL BUILDING FLOORS: 4 FLOORS.
- EXISTING BUILDING LIMITED-SPRINKLER PROTECTED. SPRINKLER PROTECTION ONLY AT CENTRAL STORAGE & STORAGE AT BASEMENT.
- MEANS OF EGRESS COMPONENTS, CAPACITIES AND EXIT EGRESS ARRANGEMENT ARE FOUND TO BE ACCEPTABLE BASE ON OCCUPIED LOADS FACTORS CALCULATIONS.
- EACH BUILDING FLOOR IS SUBDIVIDED IN "SMOKE AND FIRE COMPARTMENT" (SEE PLANS).
- CORRIDORS WIDTH EXIT STAIR CAPACITIES AND EGRESS WIDTH ARE ACCEPTABLE AS PER NFPA 101 2012 Ed.

YO, FERNANDO IRIZARRY ARQUITECTO LICENCIADO (#7372)  
CERTIFICO QUE SOY EL PROFESIONAL QUE DISEÑO  
ESTOS PLANOS Y LAS ESPECIFICACIONES  
COMPLEMENTARIAS. TAMBIEN CERTIFICO QUE ENTENDO  
QUE ESTOS PLANOS Y ESPECIFICACIONES CUMPLEN CON  
LAS DISPOSICIONES APPLICABLES DEL REGULARMENT  
CONJUNTO Y LAS DISPOSICIONES APPLICABLES DE LOS  
REGLAMENTOS Y ORDENOS DE LAS AGENCIAS, JUNTAS  
REGULATORIAS O CORPORACIONES PUBLICAS CON  
JURISDICCION RESPECTIVO QUE CUALQUIER RECLAMACION  
FALSA O FALSIFICACION DE LOS HECHOS QUE HAYA  
PREJUDICADO SIN CONOCIMIENTO O POR NEGLIGENCIA YA SEA  
POR MI, MIS AGENTES O EMPLEADOS, O POR OTRAS  
PERSONAS CON MI CONOCIMIENTO, ME HACEN  
RESPONSABLE DE CUALQUIER ACCION JUDICIAL,  
DISCIPLINARIA POR LA OTRA Y OTROS AUTORENTES  
COMPETENTES, INCLUYENDO, PERO SIN LIMITARSE, A LA  
TERMINACION DE LA PARTICIPACION EN LOS  
PROCEDIMIENTOS DE CERTIFICACION PROFESIONAL EN LA  
OIRA.

**Consultants**

Dwg File Name: 19 01  
Year Project Sheet  
Drawn by: OMAR RIVERA  
Checked by: FERNANDO IRIZARRY  
Date: APRIL 2018

No.	Revision	Date	By

Schematic for:  
UPR. HOSPITAL DR. RAMON RUIZ ARNAU  
BAYAMON, PUERTO RICO

**FIA ARCHITECTS**  
P.O. BOX: 191599  
SAN JUAN, PUERTO RICO 00919-5199  
OFFICE AT: 2050 TURQUESA ST.,  
LUCARÉ DEV., SAN JUAN, P.R. 00926  
Tel: (787) 752-4200 Fax: (787) 754-6201  
(787) 752-7527  
Email: INFO@FIAARCHITECTS.COM  
WWW.FIAARCHITECTS.COM

THIS DRAWINGS OR COPY IS PROPERTY OF THE OFFICE OF FIA ARCHITECTS AND SHALL BE USED AS INSTRUMENT OF WORKS BY PERSONS ONLY AUTHORIZED BY FIA ARCHITECTS. NO PART OF THESE DRAWINGS SHALL BE REPRODUCED IN ANY FORM.

SHEET TITLE  
TITLE SHEET  
DWG. NO.  
TS1.0



# EXITING SUMMARY

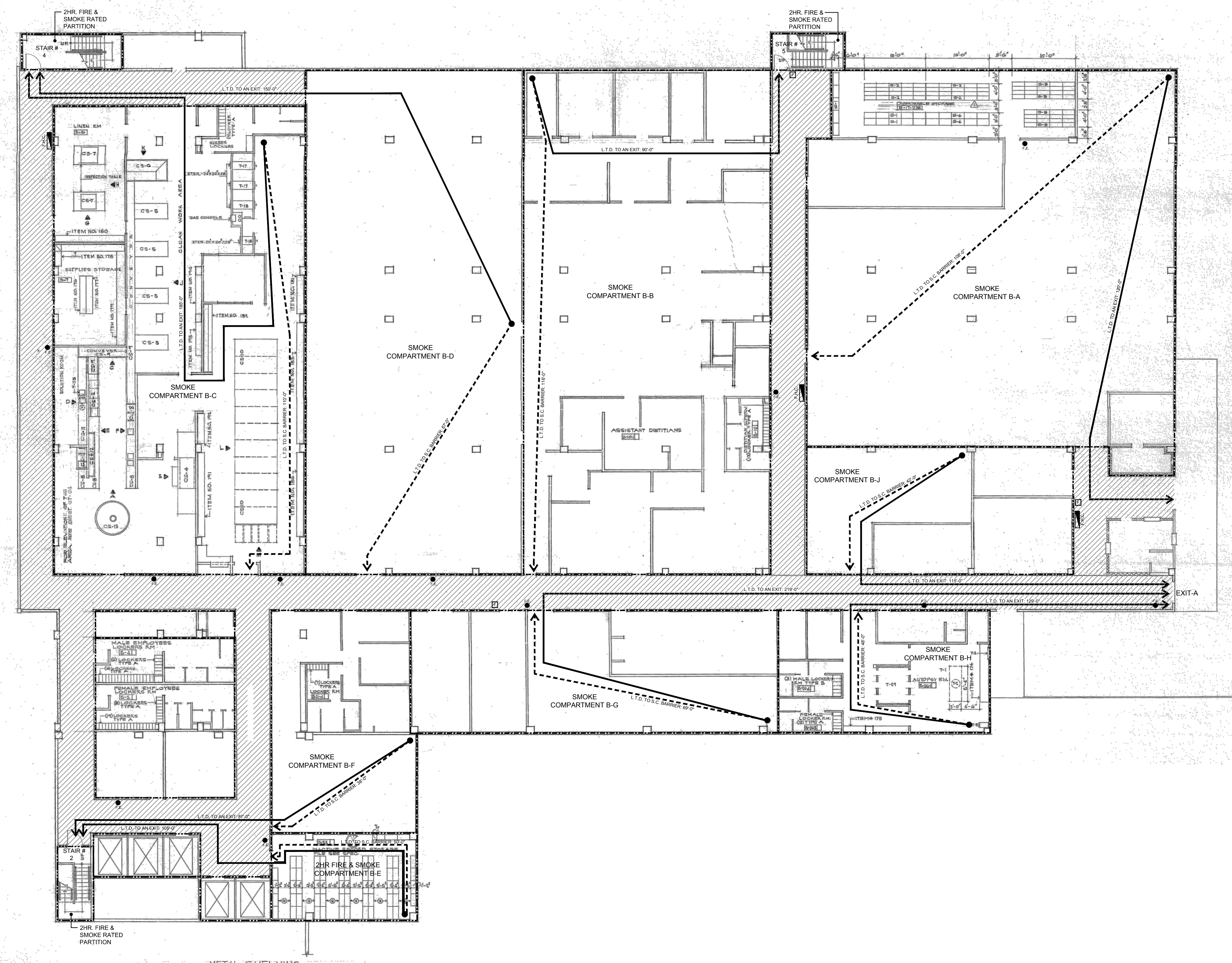
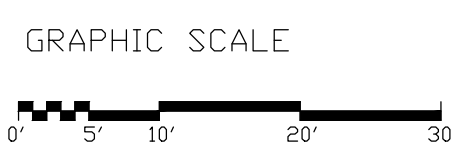
EXIT	TYPE/FACTOR	WIDTH IN INCHES	CAPACITY IN PERSONS
B STAIR #1	STAIR/0.6	44	73
B STAIR #2	STAIR/0.6	44	73
B STAIR #3	STAIR/0.6	44	73
EXIT A	EXIT/0.5	96	480
EXIT CAPACITY AVAILABLE			699
EXIT CAPACITY REQUIRED			129

# SMOKE COMPARTMENT SUMMARY

SMOKE COMPARTMENT	PRIMARY USE	AREA S.F.	OCCUPANT LOAD FACTOR PER PERSON	OCCUPANT LOAD
B-A	STORAGE	7,572.0	500 SF.	16.0
B-B	INPATIENT TREATMENT	5,858.0	240 SF.	25.0
B-C	CENTRAL STERILE INPATIENT SERVICE	6,438.0	240 SF.	27.0
B-D	STORAGE	6,240.0	500 SF.	13.0
B-E	RECORD ROOM STORAGE	1,040.0	500 SF.	2.0
B-F	INPATIENT TREATMENT	2,992.0	240 SF.	13.0
B-G	INPATIENT TREATMENT	3,264.0	240 SF.	14.0
B-H	AUTOPSY DEPT. INPATIENT TREATMENT	2,048.0	240 SF.	9.0
TOTAL				129

# LIFE SAFETY PLAN LEGEND

- 1 HR. FIRE RATED PARTITION
- 2 HRS. FIRE & SMOKE RATED PARTITION
- NON RATED SMOKE WALL
- 1 HR. FIRE & SMOKE RATED PARTITION
- 2 HRS. FIRE RATED SHAFT PARTITION
- NON-RATED PARTITION
- TOTAL TRAVEL DISTANCE TO AN EXIT
- TRAVEL DISTANCE WITHIN A SMOKE ZONE TO AN EXIT
- F.H.C. FIRE HOSE CABINET (F.H.C.)
- F. FIRE ALARM PULL DOWN STATION
- F.E. FIRE EXTINGUISHER
- EXIT SIGN - HATCH INDICATES EXIT TEXT AND ARROW INDICATES DIRECTION
- EXIT ACCESS CORRIDOR
- SUITE OF ROOMS PERIMETER
- ASSEMBLY OCCUPANCY
- L.T.D. LENGTH OF TRAVEL DISTANCE
- S.C. SMOKE COMPARTMENT
- B. BASEMENT
- G. GROUND
- BASEMENT COMPARTMENT NUMBER
- GROUND COMPARTMENT NUMBER
- FLOOR NUMBER COMPARTMENT NUMBER



**BASEMENT FLOOR LIFE SAFETY PLAN**  
NOT TO SCALE

YO FERNANDO RIZARRY ARQUITECTO LICENCIADO #P7372  
CERTIFICADO QUE SOY EL PROFESIONAL QUE DISEÑO  
ESTOS PLANOS Y LAS ESPECIFICACIONES  
COMPLEMENTARIAS. TAMBIEN CERTIFICO QUE ENTENDO  
QUE ESTOS PLANOS Y ESPECIFICACIONES CUMPLEN CON  
LAS DISPOSICIONES APPLICABLES DEL REGLAMENTO  
COMUNTO Y LAS DISPOSICIONES APPLICABLES DE LOS  
REGLAMENTOS Y CÓDIGOS DE LAS AGENCIAS, JUNTAS  
REGULATORIAS O CORPORACIONES PUBLICAS CON  
JURISDICCION RECONOCIDA QUE CUALQUIER TECNICO  
FALSA O FALSIFICACION DE LOS HECHOS QUE HAYA  
PREJUDICADO EN CONOCIMIENTO DE LOS HECHOS YA SEA  
POR MI, MIS AGENTES O EMPLEADOS, O POR OTRAS  
PERSONAS CON MI CONOCIMIENTO, ME HACER  
RESPONSABLE DE CUALQUIER ACCION JUDICIAL Y  
DISCIPLINARIA POR LA OPCIÓN Y OTROS AUTORIZADOS  
COMPETENTES, INCLUIDO, PERO SIN LIMITARSE, A LA  
TERMINACION DE LA PARTICIPACION EN LOS  
PROCEDIMIENTOS DE CERTIFICACION PROFESIONAL EN LA  
OPIÓN.

Consultants

Dwg File Name:	1901
Year	Project
Sheet	Sheet
Drawn by	OMAR RIVERA
Checked by	FERNANDO RIZARRY
Date	APRIL 2018

No.	Revision	Date	By

Schematic for:  
**UPR. HOSPITAL DR. RAMON RUIZ ARNAU**  
BAYAMON, PUERTO RICO

**FIA ARCHITECTS**  
P.O. BOX 195199  
SAN JUAN, PUERTO RICO 00919-5199  
OFFICE AT: 2095 TURQUESA ST.,  
BUCARE DEVI, SAN JUAN, P.R. 00926  
Tel: (787) 755-4200 Fax: (787) 754-6201  
Email: INFO@FIAARCHITECTS.COM  
WWW.FIAARCHITECTS.COM

THIS DRAWINGS OR COPY IS PROPERTY OF  
THE OFFICE OF FIA ARCHITECTS AND SHALL  
BE USED AS INSTRUMENT OF WORK BY  
PERSONS ONLY AUTHORIZED BY FIA  
ARCHITECTS. NO PART OF THESE DRAWINGS  
SHALL BE REPRODUCED IN ANY FORM.

SHEET TITLE  
**LIFE SAFETY  
BASEMENT FLOOR**  
DWG. NO.  
**A-BS**



YO FERNANDO IRIZARRY ARQUITECTO LICENCIADO (#7372)  
 CERTIFICADO QUE SOY EL PROFESIONAL QUE DISEÑO  
 ESTOS PLANOS Y LAS ESPECIFICACIONES  
 COMPLEMENTARIAS. TAMBIEN CERTIFICO QUE ENTENDO  
 QUE ESTOS PLANOS Y ESPECIFICACIONES CUMPLEN CON  
 LAS DISPOSICIONES APPLICABLES DEL REGLAMENTO DE  
 CONSUMO Y LAS DISPOSICIONES APPLICABLES DE LOS  
 REGLAMENTOS RECONOCIDOS QUE GUARDE RELACION  
 REGLAMENTARIAS O CORPORACIONES PUBLICAS CON  
 JURISDICCION RECONOCIDA QUE GUARDE RELACION  
 FALSA O FALSIFICACION DE LOS RECHOS QUE HAYA  
 PROCEDA EN CONVICCION O POR NECESIDAD A LA  
 POR MI MIS AGENTES O EMPLEADOS, O POR OTRAS  
 PERSONAS CON MI CONOCIMIENTO, ME HACER  
 RESPONSABLE DE CUALQUIER ACCION JUDICIAL Y  
 DISCIPLINARIA POR LA OTRAS AUTORIDADES  
 COMPETENTES, INCLUIDO, PERO SIN LIMITARSE, A LA  
 TERMINACION DE LA PARTICIPACION EN LOS  
 PROCEDIMIENTOS DE CERTIFICACION PROFESIONAL EN LA  
 OTRA.

**Consultants**

Dwg File Name: 1901  
 Year Project Sheet  
 Drawn by OMAR RIVERA  
 Checked by FERNANDO IRIZARRY  
 Date APRIL 2018

No.	Revision	Date	By

**Project**

SCHMATIC FOR:  
 UPR. HOSPITAL DR. RAMON RUIZ ARNAU  
 BAYAMON, PUERTO RICO

**FIA ARCHITECTS**

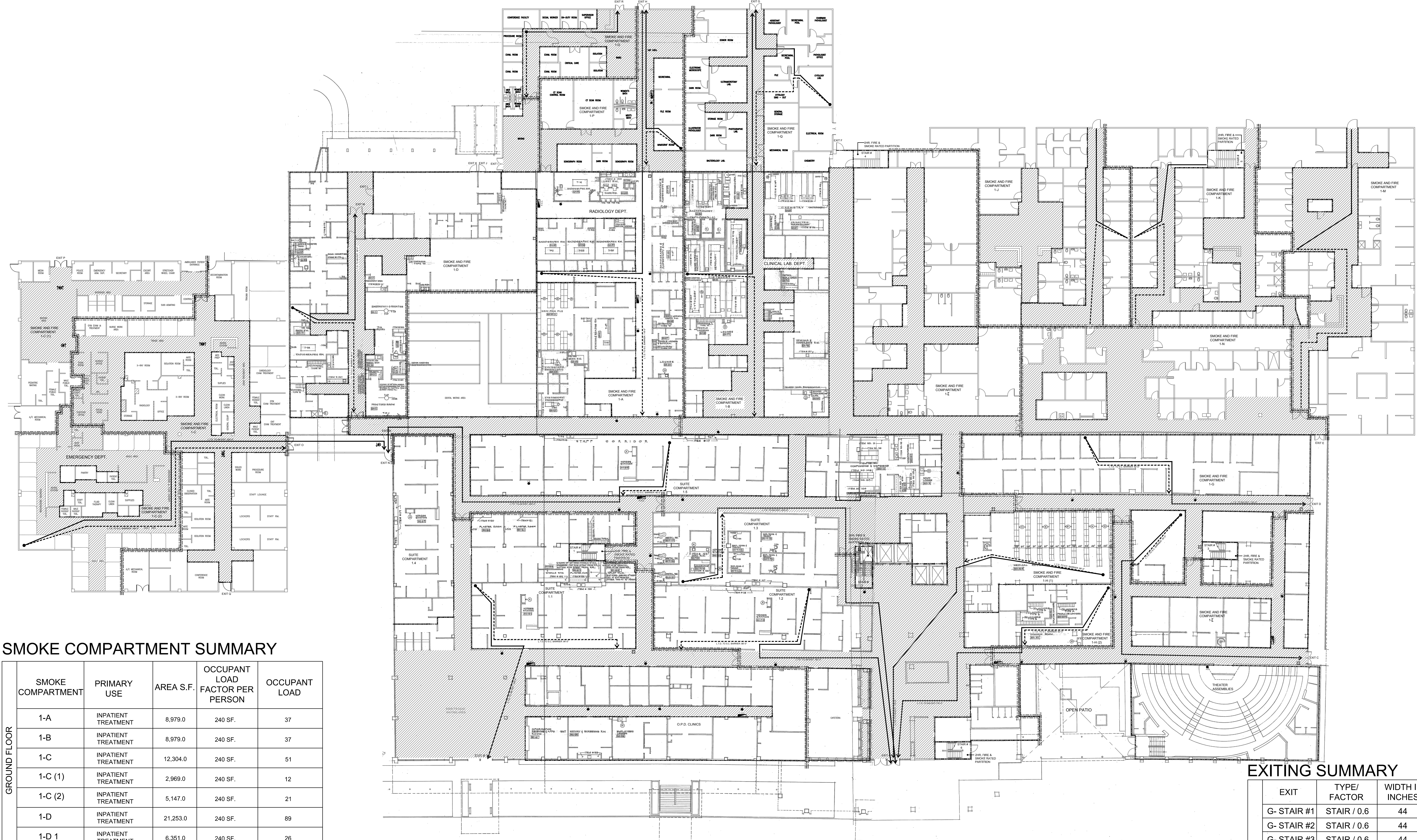
P.O. BOX 18529  
 SAN JUAN, PUERTO RICO 00919-0189  
 OFFICE AT 2505 TURQUESA ST.,  
 BUCARE DE V. SAN JUAN, P.R. 00926  
 Tel: (787) 754-4200 Fax: (787) 754-4201  
 (787) 755-7027  
 Email: INFO@FIAARCHITECTS.COM  
 WWW.FIAARCHITECTS.COM

THIS DRAWING OR COPY IS PROPERTY OF  
 THE OFFICE OF ARCHITECTS AND SHALL  
 BE USED AS INSTRUMENT OF WORK BY  
 ARCHITECTS NO PART OF THESE DRAWINGS  
 SHALL BE REPRODUCED IN ANY FORM.

**SHEET TITLE**

LIFE SAFETY  
 GROUND FLOOR

DWG. NO.  
 A-G



**SMOKE COMPARTMENT SUMMARY**

SMOKE COMPARTMENT	PRIMARY USE	AREA S.F.	OCCUPANT LOAD FACTOR PER PERSON	OCCUPANT LOAD
1-A	INPATIENT TREATMENT	8,979.0	240 SF.	37
1-B	INPATIENT TREATMENT	8,979.0	240 SF.	37
1-C	INPATIENT TREATMENT	12,304.0	240 SF.	51
1-C (1)	INPATIENT TREATMENT	2,969.0	240 SF.	12
1-C (2)	INPATIENT TREATMENT	5,147.0	240 SF.	21
1-D	INPATIENT TREATMENT	21,253.0	240 SF.	89
1-D 1	INPATIENT TREATMENT	6,351.0	240 SF.	26
TOTAL				273

**GROUND FLOOR LIFE SAFETY PLAN**  
 NOT TO SCALE

**SMOKE COMPARTMENT SUMMARY**

SMOKE COMPARTMENT	PRIMARY USE	AREA S.F.	OCCUPANT LOAD FACTOR PER PERSON	OCCUPANT LOAD
1-E	INPATIENT TREATMENT	11,036.0	240 SF.	46
1-F	INPATIENT TREATMENT	2,400.0	240 SF.	10
1-G	INPATIENT TREATMENT	13,504.0	240 SF.	56
THEATER	ASSEMBLE		FIXED SEALING	315
1-H 1	OTHER THAN STORAGE	2,985.0	240 SF.	12
1-H 2	INPATIENT TREATMENT	1,710.0	240 SF.	7
TOTAL				446

**SMOKE COMPARTMENT SUMMARY**

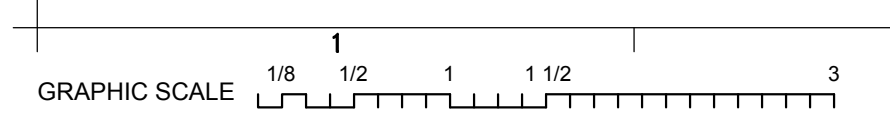
SMOKE COMPARTMENT	PRIMARY USE	AREA S.F.	OCCUPANT LOAD FACTOR PER PERSON	OCCUPANT LOAD
1-I	INPATIENT TREATMENT	8,525.0	240 SF.	36
1-J	INPATIENT TREATMENT	7,500.0	240 SF.	30
1-K	INPATIENT TREATMENT	6,932.0	240 SF.	29
1-L	INPATIENT TREATMENT	9,559.0	240 SF.	40
1-M	OTHER THAN STORAGE	7,035.0	240 SF.	29
1-N	INPATIENT TREATMENT	2,967.0	240 SF.	12
1-P	INPATIENT TREATMENT	3,978.0	240 SF.	17
1-Q	INPATIENT TREATMENT	5,612.0	240 SF.	23
TOTAL				935

**LIFE SAFETY PLAN LEGEND**

- 1 HR. FIRE RATED PARTITION
- 2 HRS. FIRE & SMOKE RATED PARTITION
- NON RATED SMOKE WALL
- 1 HR. FIRE & SMOKE RATED PARTITION
- 2HRS. FIRE RATED SHAFT PARTITION
- NON-RATED PARTITION
- TOTAL TRAVEL DISTANCE TO AN EXIT
- TRAVEL DISTANCE WITHIN A SMOKE ZONE TO AN EXIT
- F.H.C. FIRE HOSE CABINET (F.H.C.)
- F. FIRE ALARM PULL DOWN STATION
- F.E. FIRE EXTINGUISHER
- EXIT SIGN - HATCH INDICATES EXIT TEXT AND ARROW INDICATES DIRECTION
- EXIT ACCESS CORRIDOR
- SUITE OF ROOMS PERIMETER
- ASSEMBLY OCCUPANCY
- L.T.D. LENGTH OF TRAVEL DISTANCE
- S.C. SMOKE COMPARTMENT
- B. BASEMENT
- G. GROUND
- BASEMENT COMPARTMENT NUMBER
- GROUND COMPARTMENT NUMBER
- FLOOR NUMBER COMPARTMENT NUMBER

**EXITING SUMMARY**

EXIT	TYPE/FACTOR	WIDTH IN INCHES	CAPACITY IN PERSONS
G- STAIR #1	STAIR / 0.6	44	73
G- STAIR #2	STAIR / 0.6	44	73
G- STAIR #3	STAIR / 0.6	44	73
G- STAIR #4	STAIR / 0.6	44	73
G- STAIR #5	STAIR / 0.6	44	73
G- STAIR #6	STAIR / 0.6	44	73
EXIT A	EXIT / 0.5	144	288
EXIT B	EXIT / 0.5	144	288
EXIT C	EXIT / 0.5	72	144
EXIT D	EXIT / 0.5	96	192
EXIT E	EXIT / 0.5	44	88
EXIT F	EXIT / 0.5	44	88
EXIT G	EXIT / 0.5	72	144
EXIT H	EXIT / 0.5	72	144
EXIT I	EXIT / 0.5	44	88
EXIT J	EXIT / 0.5	36	72
EXIT K	EXIT / 0.5	36	72
EXIT L	EXIT / 0.5	36	72
EXIT M	EXIT / 0.5	72	144
EXIT N	EXIT / 0.5	72	144
EXIT O	EXIT / 0.5	36	72
EXIT P	EXIT / 0.5	72	144
EXIT Q	EXIT / 0.5	96	192
EXIT R	EXIT / 0.5	96	192
EXIT CAPACITY AVAILABLE			2,568
EXIT CAPACITY REQUIRED			935





### EXITING SUMMARY

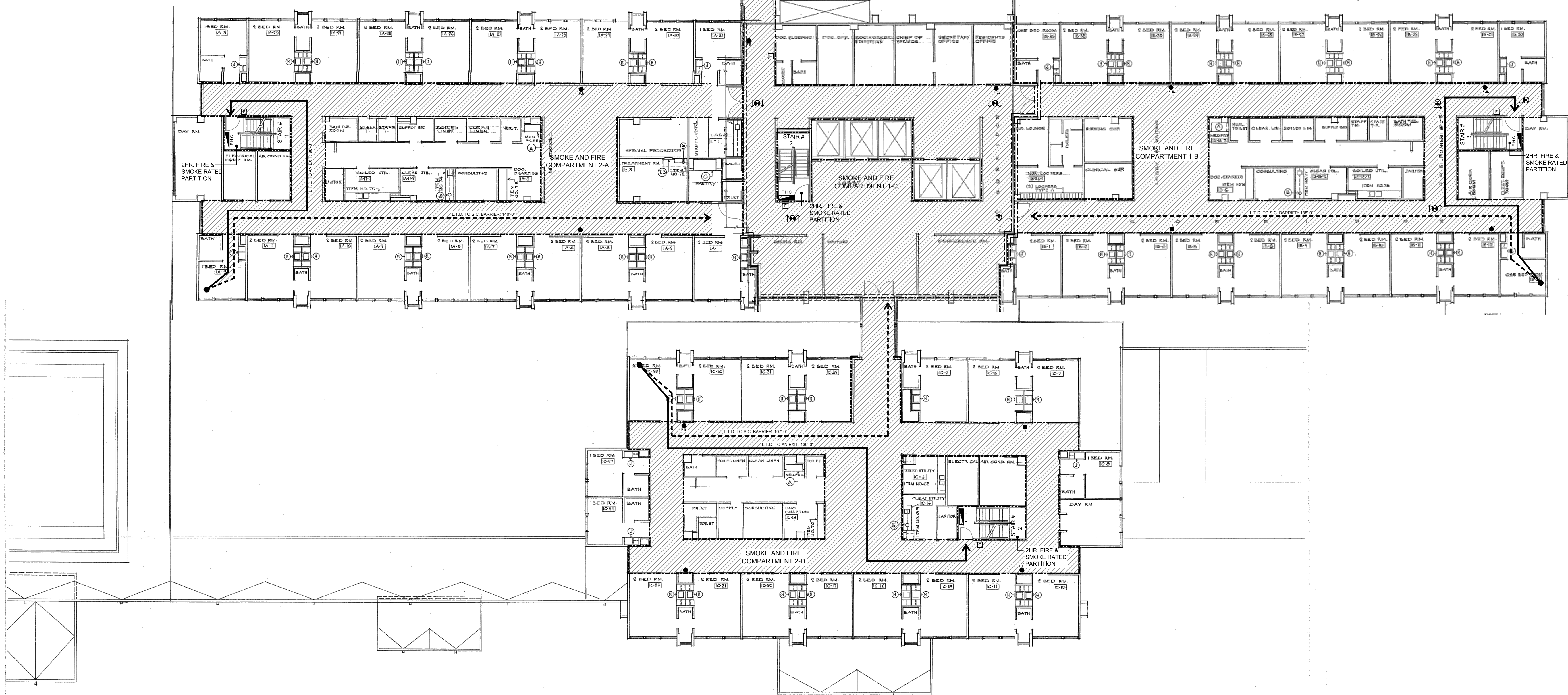
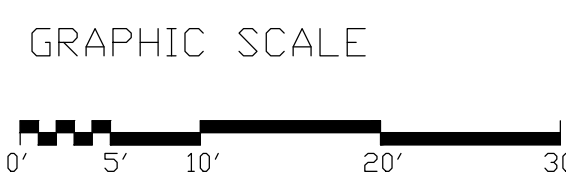
EXIT	TYPE/FACTOR	WIDTH IN INCHES	CAPACITY IN PERSONS
2 STAIR #1	STAIR / 0.6	44	117
2 STAIR #2	STAIR / 0.6	44	117
2 STAIR #3	STAIR / 0.6	44	117
2 STAIR #4	STAIR / 0.6	44	117
2 STAIR #5	STAIR / 0.6	44	117
2 STAIR #6	STAIR / 0.6	44	117
EXIT CAPACITY AVAILABLE			702
EXIT CAPACITY REQUIRED			312.0

### SMOKE COMPARTMENT SUMMARY

SMOKE COMPARTMENT	PRIMARY USE	AREA S.F.	OCCUPANT LOAD FACTOR PER PERSON	OCCUPANT LOAD
1-A	SLEEPING	7,403	120 SF.	62
1-A	INPATIENT TREATMENT	1,094	240 SF.	5.0
1-B	SLEEPING	7,403	120 SF.	62
1-B	INPATIENT TREATMENT	1,094	240 SF.	5.0
1-C	INPATIENT TREATMENT	6,716	120 SF.	58
1-D	SLEEPING	6,822	120 SF.	57
1-D	INPATIENT TREATMENT	731	240 SF.	3.0
1-E	INPATIENT TREATMENT	14,373	240 SF.	60
TOTAL				312.0

### LIFE SAFETY PLAN LEGEND

- 1 HR. FIRE RATED PARTITION
- 2 HRS. FIRE & SMOKE RATED PARTITION
- NON RATED SMOKE WALL
- 1 HR. FIRE & SMOKE RATED PARTITION
- 2HRS. FIRE RATED SHAFT PARTITION
- NON-RATED PARTITION
- TOTAL TRAVEL DISTANCE TO AN EXIT
- TRAVEL DISTANCE WITHIN A SMOKE ZONE TO AN EXIT
- F.H.C. FIRE HOSE CABINET (F.H.C.)
- F FIRE ALARM PULL DOWN STATION
- F.E. FIRE EXTINGUISHER
- EXIT SIGN - HATCH INDICATES EXIT TEXT AND ARROW INDICATES DIRECTION
- EXIT ACCESS CORRIDOR
- SUITE OF ROOMS PERIMETER
- ASSEMBLY OCCUPANCY
- L.T.D. LENGTH OF TRAVEL DISTANCE
- S.C. SMOKE COMPARTMENT
- B. BASEMENT
- G. GROUND
- BASEMENT COMPARTMENT NUMBER
- GROUND COMPARTMENT NUMBER
- FLOOR NUMBER COMPARTMENT NUMBER



**FIRST FLOOR LIFE SAFETY PLAN**  
NOT TO SCALE

YO, FERNANDO RIZARRY ARQUITECTO LICENCIADO (Nº3732) CERTIFICADO QUE SOY EL PROFESIONAL QUE DISEÑO ESTOS PLANOS Y LAS ESPECIFICACIONES COMPLEMENTARIAS. TAMBIEN CERTIFICO QUE ENTENDO LAS DISPOSICIONES APPLICABLES DEL REGLAMENTO COMUNITARIO Y LAS DISPOSICIONES APPLICABLES DE LOS REQUISITOS Y CODICES DE LAS AGENCIAS, JUNTA REGULADORA DE OBRAS Y CORPORACIONES PUBLICAS CON JURISDICCION TECNICA Y QUE CUALQUIER INGENIERIA EN LA FALSA O FALSIFICACION DE LOS HECHOS QUE HAYA INTERESADO EN CONOCIMIENTO DE MI PERSONA POR MI MIS AGENTES O EMPLEADOS, O POR OTRAS PERSONAS CON MI CONOCIMIENTO, ME HACEN RESPONSABLE DE CUALQUIER ACCION JUDICIAL, DISCIPLINARIA POR LA OBRAS Y OTROS AUTODENUNCIAS COMPETENTES, INCLUYENDO, PERO SIN LIMITARSE, A LA TERMINACION DE LA PARTICIPACION EN LOS PROCEDIMIENTOS DE CERTIFICACION PROFESIONAL EN LA OBRAS.

Consultants

Dwg File Name: 1901  
Year Project Sheet  
Drawn by OMAR RIVERA  
Checked by FERNANDO RIZARRY  
Date APRIL 2018

No.	Revision	Date	By

Project

Schematic for:  
**UPR. HOSPITAL DR. RAMON RUIZ ARNAU**  
BAYAMON, PUERTO RICO

**FIA ARCHITECTS**  
P.O. BOX 191599  
SAN JUAN, PUERTO RICO 00919-1599  
OFFICE AT 2009 TURQUESA ST.,  
LUCARE DEV., SAN JUAN, P.R. 00926  
Tel: (787) 765-4200 Fax: (787) 754-6201  
Cell: (787) 765-7027  
Email: INFO@FIAARCHITECTS.COM  
WWW.FIAARCHITECTS.COM

THIS DRAWINGS OR COPY IS PROPERTY OF THE OFFICE OF FIA ARCHITECTS AND SHALL BE USED AS INSTRUMENT OF WORK BY PERSONS ONLY AUTHORIZED BY FIA ARCHITECTS. NO PART OF THESE DRAWINGS SHALL BE REPRODUCED IN ANY FORM.

SHEET TITLE  
**LIFE SAFETY FIRST FLOOR**

DWG. NO.  
**A-1**



**EXITING SUMMARY**

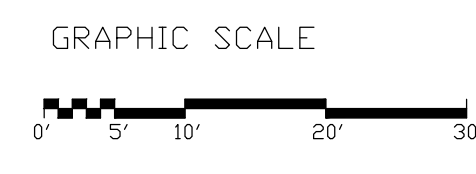
EXIT	TYPE/FACTOR	WIDTH IN INCHES	CAPACITY IN PERSONS
2 STAIR #1	STAIR / 0.6	44.	117
2 STAIR #2	STAIR / 0.6	44.	117
2 STAIR #3	STAIR / 0.6	44.	117
2 STAIR #4	STAIR / 0.6	44.	117
2 STAIR #5	STAIR / 0.6	44.	117
2 STAIR #6	STAIR / 0.6	44.	117
EXIT CAPACITY AVAILABLE			702
EXIT CAPACITY REQUIRED			284.0

**SMOKE COMPARTMENT SUMMARY**

SMOKE COMPARTMENT	PRIMARY USE	AREA S.F.	OCCUPANT LOAD FACTOR PER PERSON	OCCUPANT LOAD
2-A	SLEEPING	7,403	120 SF.	62
2-A	INPATIENT TREATMENT	1,094	240 SF.	5.0
2-B	SLEEPING	7,403	120 SF.	62
2-B	INPATIENT TREATMENT	1,094	240 SF.	5.0
2-C	INPATIENT TREATMENT	3,942.0	240 SF.	16
2-D	SLEEPING	6,822	120 SF.	57
2-D	INPATIENT TREATMENT	731	240 SF.	3.0
2-E	INPATIENT TREATMENT	12,710.0	240 SF.	54
2.1	SUITE COMPARTMENT	925.0	240 SF.	4.0
2.2	SUITE COMPARTMENT	900.0	240 SF.	4.0
2.3	SUITE COMPARTMENT	400.0	240 SF.	2.0
2.4	SUITE COMPARTMENT	925.0	240 SF.	4.0
2.5	SUITE COMPARTMENT	800.0	240 SF.	3.0
2.6	SUITE COMPARTMENT	744.0	240 SF.	3.0
TOTAL				284.0

**LIFE SAFETY PLAN LEGEND**

- 1 HR. FIRE RATED PARTITION
- 2 HRS. FIRE & SMOKE RATED PARTITION
- NON RATED SMOKE WALL
- 1 HR. FIRE & SMOKE RATED PARTITION
- 2 HRS. FIRE RATED SHAFT PARTITION
- NON-RATED PARTITION
- TOTAL TRAVEL DISTANCE TO AN EXIT
- TRAVEL DISTANCE WITHIN A SMOKE ZONE TO AN EXIT
- FIRE HOSE CABINET (F.H.C.)
- FIRE ALARM PULL DOWN STATION
- FIRE EXTINGUISHER
- EXIT SIGN - HATCH INDICATES EXIT TEXT AND ARROW INDICATES DIRECTION
- EXIT ACCESS CORRIDOR
- SUITE OF ROOMS PERIMETER
- ASSEMBLY OCCUPANCY
- L.T.D. LENGTH OF TRAVEL DISTANCE
- S.C. SMOKE COMPARTMENT
- B. BASEMENT
- G. GROUND
- BASEMENT B.2 COMPARTMENT NUMBER
- GROUND G.2 COMPARTMENT NUMBER
- FLOOR NUMBER 1.2 COMPARTMENT NUMBER



**SECOND FLOOR LIFE SAFETY PLAN**  
NOT TO SCALE

YO FERNANDO IRIZARRY ARQUITECTO LICENCIADO (#7372)  
CERTIFICADO QUE SOY EL PROFESIONAL QUE DISEÑO ESTOS PLANOS Y LAS ESPECIFICACIONES CORRESPONDIENTES. TAMBIEN CERTIFICO QUE ENTENDIENDO QUE DICHO PLANOS Y ESPECIFICACIONES CUMPLEN CON LAS DISPOSICIONES APPLICABLES DEL REGLAMENTO NACIONAL Y LAS DISPOSICIONES APPLICABLES DE LOS REGLAMENTOS Y CODIGOS DE LAS AGENCIAS JURISDICCIONALES DE LAS CORPORACIONES PUBLICAS CON LA PARTICIPACION DE LOS INGENIEROS EN LA AREA POR LOS AGENTES O EMPLEADOS, O POR OTRAS PERSONAS CON SU CONOCIMIENTO, ME HACEN RESPONSABLE DE CUALQUIER ACCION JUDICIAL, DISCIPLINARIA POR LA COPIA Y OTROS AUTODENOMINADOS COMPETENTES, INCLUYENDO, PERO SIN LIMITARSE, A LA TRANSMISION DE LA PARTICIPACION EN LOS PROCEDIMIENTOS DE CERTIFICACION PROFESIONAL EN LA OCPC.

<b>Consultants</b>			
Dwg File Name:	19	01	
Year Project	Sheet		
Drawn by	OMAR RIVERA		
Checked by	FERNANDO IRIZARRY		
Date	APRIL 2018		
No.	Revision	Date	By

**Schematic for:**  
UPR. HOSPITAL DR. RAMON RUIZ ARNAU  
BAYAMON, PUERTO RICO

**FIA ARCHITECTS**  
P.O. BOX 18039  
SAN JUAN, PUERTO RICO 00919-5199  
OFFICE AT 2005 TURQUESA ST.,  
BAYAMON, P.R. 00961  
Tel: (787) 765-4200 Fax: (787) 754-4201  
Cell: (787) 765-7627  
Email: INFO@FIAARCHITECTS.COM  
WWW.FIAARCHITECTS.COM

THIS DRAWING OR COPY IS PROPERTY OF THE OFFICE OF FIA ARCHITECTS AND SHALL BE USED AS INSTRUMENT OF WORK BY PERSONS ONLY AS PROVIDED BY FIA ARCHITECTS. NO PART OF THESE DRAWINGS SHALL BE REPRODUCED IN ANY FORM.

**SHEET TITLE**  
LIFE SAFETY  
SECOND FLOOR  
DWG. NO. A-2



# EXITING SUMMARY

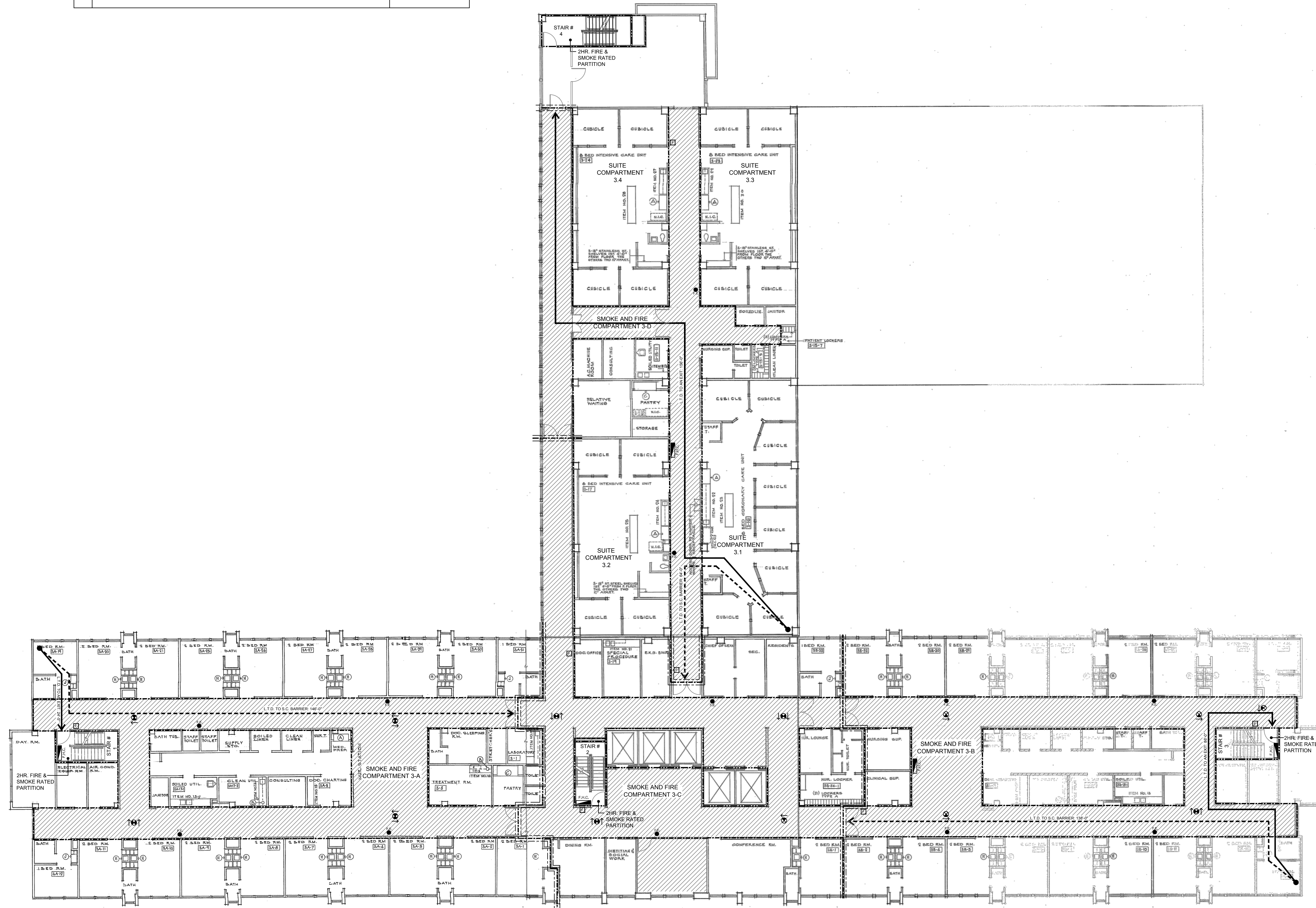
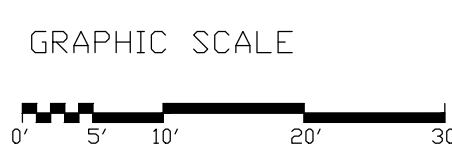
EXIT	TYPE/FACTOR	WIDTH IN INCHES	CAPACITY IN PERSONS
3 STAIR #1	STAIR / 0.6	44	117
3 STAIR #2	STAIR / 0.6	44	117
3 STAIR #3	STAIR / 0.6	44	117
3 STAIR #4	STAIR / 0.6	44	117
EXIT CAPACITY AVAILABLE			468
EXIT CAPACITY REQUIRED			186.0

# SMOKE COMPARTMENT SUMMARY

SMOKE COMPARTMENT	PRIMARY USE	AREA S.F.	OCCUPANT LOAD FACTOR PER PERSON	OCCUPANT LOAD
3-A	SLEEPING	7,403	120 SF.	62
3-A	INPATIENT TREATMENT	1,094	240 SF.	5.0
3-B	SLEEPING	7,403	120 SF.	62
3-B	INPATIENT TREATMENT	1,094	240 SF.	5.0
3-C	INPATIENT TREATMENT	3,942.0	240 SF.	58
3-D	INPATIENT TREATMENT	6,674	240 SF.	36
TOTAL				186.0

# LIFE SAFETY PLAN LEGEND

- 1 HR. FIRE RATED PARTITION
- 2 HRS. FIRE & SMOKE RATED PARTITION
- NON RATED SMOKE WALL
- 1 HR. FIRE & SMOKE RATED PARTITION
- 2HRS. FIRE RATED SHAFT PARTITION
- NON-RATED PARTITION
- TOTAL TRAVEL DISTANCE TO AN EXIT
- TRAVEL DISTANCE WITHIN A SMOKE ZONE TO AN EXIT
- FIRE HOSE CABINET (F.H.C.)
- FIRE ALARM PULL DOWN STATION
- FIRE EXTINGUISHER
- EXIT SIGN - HATCH INDICATES EXIT TEXT AND ARROW INDICATES DIRECTION
- EXIT ACCESS CORRIDOR
- SUITE OF ROOMS PERIMETER
- ASSEMBLY OCCUPANCY
- L.T.D. LENGTH OF TRAVEL DISTANCE
- S.C. SMOKE COMPARTMENT
- B. BASEMENT
- G. GROUND
- BASEMENT COMPARTMENT NUMBER
- GROUND COMPARTMENT NUMBER
- FLOOR NUMBER COMPARTMENT NUMBER



**THIRD FLOOR LIFE SAFETY PLAN**  
NOT TO SCALE

YO, FERNANDO IRIZARRY ARQUITECTO LICENCIADO #7372 CERTIFICO QUE SOY EL PROFESIONAL QUE DISEÑO ESTOS PLANOS Y LAS ESPECIFICACIONES COMPLEMENTARIAS. TAMBIEN CERTIFICO QUE ENTiendo QUE LOS PLANOS Y ESPECIFICACIONES CUMPLEN CON LAS DISPOSICIONES APPLICABLES DEL REGLAMENTO CONJUNTO Y LAS DISPOSICIONES APPLICABLES DE LOS REGLAMENTOS Y CODICOS DE LAS AGENCIAS, JUNTAS REGULADORAS O CORPORACIONES PUBLICAS CON JURISDICCION RECONOCIDA QUE CUANTO A TECNICA SON FALSAS O FALSIFICACION DE LOS HECHOS QUE HAYA PROCEDO EN CONCORDANCIA POR INGENIERIA YA SEA POR MI, MIS AGENTES O EMPLEADOS, O POR OTRAS PERSONAS CON MI CONOCIMIENTO, ME HACER RESPONSABLE DE CUALQUIER ACCION JUDICIAL Y DISCIPLINARIA POR LA OPCIÓN Y OTROS AUTODENEGADOS COMPETENTES, INCLUYENDO PERO SIN LIMITARSE, A LA TERMINACION DE LA PARTICIPACION EN LOS PROCEDIMIENTOS DE CERTIFICACION PROFESIONAL EN LA COPA.

Consultants

Dwg File Name: 1901  
Year Project Sheet  
Drawn by OMAR RIVERA  
Checked by FERNANDO IRIZARRY  
Date APRIL 2018

No.	Revision	Date	By

Project  
SCHEMATIC FOR:  
UPR. HOSPITAL DR. RAMON RUIZ ARNAU  
BAYAMON, PUERTO RICO

**FIA ARCHITECTS**  
P.O. BOX 195159  
SAN JUAN, PUERTO RICO 00919-5159  
OFFICE AT: 2050 TURQUESA ST.,  
BUCARE DEVI, SAN JUAN, P.R. 00926  
Tel: (787) 765-4200 Fax: (787) 754-6201  
Email: INFO@FIAARCHITECTS.COM  
WWW.FIAARCHITECTS.COM

THIS DRAWINGS OR COPY IS PROPERTY OF THE OFFICE OF FIA ARCHITECTS AND SHALL BE USED AS INSTRUMENT OF WORK BY PERSONS ONLY AUTHORIZED BY FIA ARCHITECTS. NO PART OF THESE DRAWINGS SHALL BE REPRODUCED IN ANY FORM.

SHEET TITLE  
LIFE SAFETY  
THIRD FLOOR

DWG. NO.  
A-3

### EXITING SUMMARY

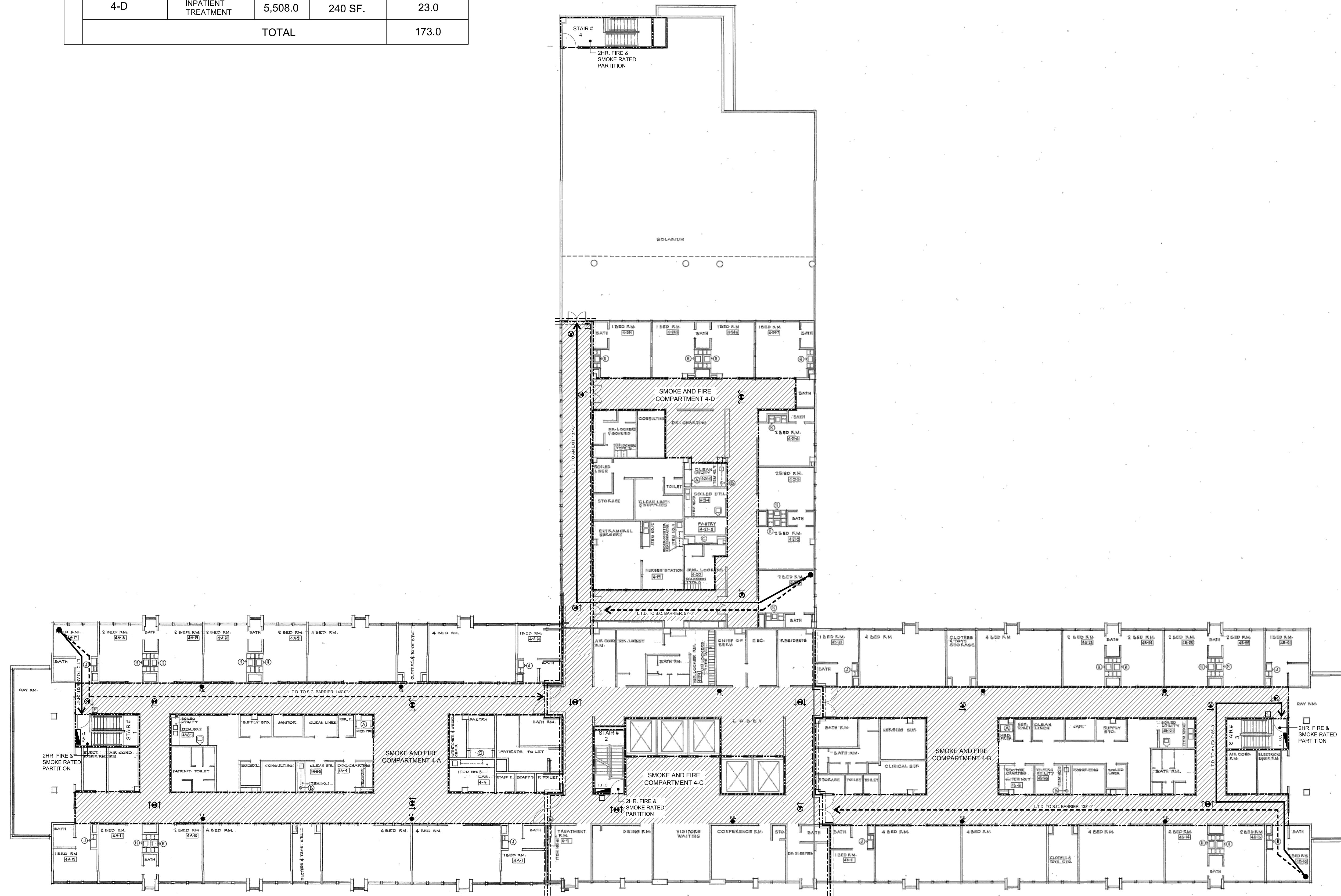
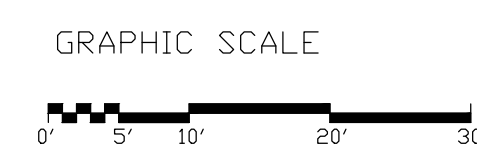
EXIT	TYPE/ FACTOR	WIDTH IN INCHES	CAPACITY IN PERSONS
4 STAIR #1	STAIR / 0.6	44	117
4 STAIR #2	STAIR / 0.6	44	117
4 STAIR #3	STAIR / 0.6	44	117
4 STAIR #4	STAIR / 0.6	44	117
EXIT CAPACITY AVAILABLE			468
EXIT CAPACITY REQUIRED			173

### SMOKE COMPARTMENT SUMMARY

SMOKE COMPARTMENT	PRIMARY USE	AREA S.F.	OCCUPANT LOAD FACTOR PER PERSON	OCCUPANT LOAD
4-A	SLEEPING	7,403.0	120 SF.	62.0
4-A	INPATIENT TREATMENT	1,094.0	240 SF.	5.0
4-B	SLEEPING	7,403.0	120 SF.	62.0
4-B	INPATIENT TREATMENT	1,094.0	240 SF.	5.0
4-C	INPATIENT TREATMENT	3,942.0	240 SF.	16.0
4-D	INPATIENT TREATMENT	5,508.0	240 SF.	23.0
TOTAL				173.0

### LIFE SAFETY PLAN LEGEND

- 1 HR. FIRE RATED PARTITION
- 2 HRS. FIRE & SMOKE RATED PARTITION
- NON RATED SMOKE WALL
- 1 HR. FIRE & SMOKE RATED PARTITION
- 2 HRS. FIRE RATED SHAFT PARTITION
- NON-RATED PARTITION
- TOTAL TRAVEL DISTANCE TO AN EXIT
- TRAVEL DISTANCE WITHIN A SMOKE ZONE TO AN EXIT
- FIRE HOSE CABINET (F.H.C.)
- FIRE ALARM PULL DOWN STATION
- FIRE EXTINGUISHER
- EXIT SIGN - HATCH INDICATES EXIT TEXT AND ARROW INDICATES DIRECTION
- EXIT ACCESS CORRIDOR
- SUITE OF ROOMS PERIMETER
- ASSEMBLY OCCUPANCY
- L.T.D. LENGTH OF TRAVEL DISTANCE
- S.C. SMOKE COMPARTMENT
- B. BASEMENT
- G. GROUND
- BASEMENT - COMPARTMENT NUMBER
- GROUND - COMPARTMENT NUMBER
- FLOOR NUMBER - COMPARTMENT NUMBER



**FORTH FLOOR LIFE SAFETY PLAN**  
NOT TO SCALE

YO, FERNANDO RIZARRY ARQUITECTO LICENCIADO (#7372) CERTIFICADO QUE SOY EL PROFESIONAL QUE DISEÑO ESTOS PLANOS Y LAS ESPECIFICACIONES COMPLEMENTARIAS. TAMBIEN CERTIFICO QUE ENTENDI QUE DICHO PLANOS Y ESPECIFICACIONES CUMPLEN CON LAS DISPOSICIONES APPLICABLES DEL REGLAMENTO Y CODIGO DE LAS AGENCIAS, JUNTAS REGULATORIAS O CORPORACIONES PUBLICAS CON JURISDICCION RECONOCIDA QUE CUANDO SE DECLARAN FALSAS O FALSIFICACIONES DE LOS RECHOS QUE HAYA PRODUCCION EN CONOCIMIENTO O POR NEGLIGENCIA YA SEA POR MI, MIS AGENTES O EMPLEADOS, O POR OTRAS PERSONAS CON MI CONOCIMIENTO, ME HACEN RESPONSABLE DE CUALQUIER ACCION JUDICIAL, DISCIPLINARIA POR LA CORTE Y OTRAS AUTORIDADES COMPETENTES, INCLUYENDO, PERO SIN LIMITARSE, A LA TRANSCRIPCION DE LA PARTICIPACION EN LOS PROCEDIMIENTOS DE CERTIFICACION PROFESIONAL EN LA OCOPA.

<b>Consultants</b>			
Dwg File Name:	19	01	
Year Project	Sheet		
Drawn by	OMAR RIVERA		
Checked by	FERNANDO RIZARRY		
Date	APRIL 2018		

No.	Revision	Date	By

**Schematic for:**  
 UPR. HOSPITAL DR. RAMON RUIZ ARNAU  
 BAYAMON, PUERTO RICO

P.O. BOX 18079  
 SAN JUAN, PUERTO RICO 00919-5199  
 OFFICE AT 2000 TURQUESA ST.,  
 BUCARE DE V. SAN JUAN, P.R. 00926  
 Tel: (787) 766-4220 Fax: (787) 754-4031  
 Email: INFO@FIARCHITECTS.COM  
 WWW.FIARCHITECTS.COM

THIS DRAWINGS OR COPY IS PROPERTY OF THE OFFICE OF FIA ARCHITECTS AND SHALL BE USED AS INSTRUMENT OF WORK BY PERSONS ONLY AUTHORIZED BY FIA ARCHITECTS. NO PART OF THESE DRAWINGS SHALL BE REPRODUCED IN ANY FORM.

**SHEET TITLE**  
 LIFE SAFETY  
 FORTH FLOOR  
 DWG. NO.  
**A-4**